



ALWAYS A STEP AHEAD

ZNAČKA VM FOOTWEAR UPEVNILA SVOU POZICI NA TRHU S PRACOVNÍ OBUVÍ A OBHÁJILA PRESTIŽNÍ TITUL CZECH BUSINESS SUPERBRANDS JIŽ PO ČTVRTÉ V ŘADĚ

Superbrands je nejuznávanější nezávislou globální autoritou v oblasti hodnocení a oceňování obchodních značek. **Titul Superbrands** je znakem speciálního postavení a uznáním vynikajícího postavení značky na lokálním trhu. **Pečeť Superbrands** získávají značky s vynikající pověstí – zákazníci si s nimi spojují významné hodnoty a mají k nim osobní vztah. Od svého vzniku ve Velké Británii si projekt získal celosvětové uznání a dnes je cena **Superbrands** uznávána jako speciální ocenění, které na základě sjednocených kritérií a metod každoročně identifikuje nejlepší z nejlepších značek v téměř **90 státech na pěti kontinentech**.

KDO ZÍSKÁVÁ TITUL SUPERBRANDS

Udělení titulu **Superbrands** daného roku předchází vícekolové výběrové řízení. Do **programu Superbrands** se jednotlivé značky nemůžou přihlásit. Při nominaci se vychází z databáze všech registrovaných obchodních trade-mark značek, kterou pro tento účel uvolní **Úřad průmyslového vlastnictví**. Společnost **Bisnode**, přední světový poskytovatel obchodních informací, na základě obchodních dat a výsledků vytvoří seznam nominovaných kandidátů. Dalším krokem je spotřebitelský průzkum, jeden z nejdůležitějších prvků výběrového řízení, v rámci kterého agentura **GfK Czech Republic** na základě známosti a obliby zúží výběr na seznam semifinalistů. Konečné slovo při udělování titulů **Superbrands** v daném roce má **odborná komise Brand Council**. Na konci hodnotícího procesu získávají spotřebitelské značky ocenění **Superbrands**, podnikatelským značkám je udělen titul **Business Superbrands**.

PROGRAM SUPERBRANDS ČESKÁ REPUBLIKA

Program Superbrands obnovil své působení v České republice v roce 2013. Od roku 2014 jsou značky vyhodnocovány nejen v kategorii spotřebitelských, ale také v oblasti podnikatelských či průmyslových (B2B) značek. Zatímco první z nich jsou veřejně známé a spotřebitelé se s nimi setkávají den co den v maloobchodním sektoru či sektoru služeb, podnikatelské značky jsou důležitými hráči ve specializovaných odvětvích průmyslu, zemědělství a obchodu. Spotřebitelské a podnikatelské **Superbrands** daného roku představují absolutní špičku mezi konkurencí. **Titulem Superbrands** vyslovujeme obdiv a skládáme upřímnou poctu jejím výsledkům v oblasti budování úspěšné značky. Nejdůležitějším cílem organizace **Superbrands** je nejen vzdát hold nejúspěšnějším značkám v oblasti branding, ale také uvést do středu pozornosti spotřebitelů a odborné veřejnosti mimořádně silné značky působící na českém trhu a prezentovat příklady hodné následování pro účastníky trhu, kteří by se rádi rozvíjeli a inspirovali od nejlepších. Za tímto účelem pořádá organizace **Superbrands** pro oceněné značky každoročně společný PR a mediální program, do kterého jsou pozvány výhradně značky oceněné titulem **Superbrands a Business Superbrands** daného roku.



VM | SANDÁL

2105-S1ESD MONTREAL	121
NEW 2115-01ESD, S1ESD, S1PBOA MEMPHIS	67
2145-S1PESD MICHIGAN	67
NEW 2165-S1BOA BILBAO  	64
2165-S1ESD BILBAO 	64
2185-S1PESD RIMINI	68
NEW 2215-S1PESD MONTANA 	59
2225-S1ESD LYON	52
2265-S1NON MARIBOR	121
2275-S1PESD EDMONTON	60
2705-S1P OREGON	24
2865-01, S1 AMSTERDAM	124
2865-01NON, S1NON AMSTERDAM	124
2885SN-S1ESD BERN	125
2885S-S1ESD BERN	125
3235-01, S1 UPPSALA	118
3335-01, S1P IZMIR	120
3345-01, S1 SPLIT	117
4125-60 HONOLULU	101
4625-25, 60 SINGAPORE	100
4675-01, S1 TRIPOLIS	101
5105-S1P KANSAS	41
5115-S1P LINCOLN	41
5335-S1P HAAG	52
8115-S1PESD VANCOUVER 	57
9005-60 HAWAI	97

VM | POLOBOTKA

NEW 2015-S3ESD KORFU	66
2085-S1PESD PALERMO  	63
2125-S1ESD TOKIO	69
2135-01 TOKIO	69
2175-S1ESD BARCELONA 	65
2195-S1PESD PARMA	68
NEW 2235-S1PESD CAROLINA 	59
2255-S3ESD MINNEAPOLIS  	63
2285-01ESD, S1PESD CHICAGO 	60
2295-S3BOA CALIFORNIA  	62
2295-S3ESD CALIFORNIA 	61
2315-S3 ANDORRA	26
2575-01P SEATTLE	50
2585-01 RICHMOND	50
2595-01, S1 MADISON	51
2665-S1 ROMA	46
2675-S1P ATLANTA	53
2715-S3 MISSOURI	24
2765-S3 ASTANA	42
2775-01 VALLETTA	48
2885-01, S1 WIENNA	122
2995-01 VALENCIA	47
NEW 3145-01, S1 SANTORINI	116
NEW 3155-01, S1 IBIZA	116
3165-S1P BERGAMO	117
3175-01 SOFIE	44
3195-01 TIRANA	51
3285-01, S1 GÖTEBORG	118
3385-01, S1P ANTALYA	120
NEW 4005-60 FIRA	90
NEW 4015-11 ARGASSI	90
4095-25, 60 NEVADA 	92
4115-02 LIMA	85
4155-60 CATANIA	100
4215-60 BRISBANE 	91
NEW 4215-S1P BRISBANE 	77
4225-60 SYDNEY 	91
4315-02 HAVANA	84
4345-S1 NASHVILLE	78
4355-S1P, 60 PHILADELPHIA 	78
4375-02 VIRGINIA 	82
4385-02 OKLAHOMA 	83
4405-11, 35 ONTARIO	96
4405-60 ONTARIO	97
4415-01 BRASILIA	85

VM | POLOBOTKA

4435-25 FONTANA	95
4445-11, 60 LUSAKA	94
4445-35 LUSAKA	95
4485-60 MODENA	99
4495-60 BOLZANO	99
NEW 4545-S1P PANAMA 	76
NEW 4555-S1P MONACO 	76
4735-S1P GEORGIA	73
NEW 4745-S1P IOWA	74
4755-S1P MISSISSIPPI	73
NEW 4760-S1P NEBRASKA	74
NEW 4775-S1P LA PALMA 	75
NEW 4785-S1P MALLORCA 	77
NEW 4795-S1P TENERIFE	75
4805-35, 60 MELBOURNE	93
4845-S1P CINCINNATI  	80
4855-S1P OHIO 	80
4865-60 FLORIDA 	81
4875-S3 MINNESOTA	81
4885-11 MERANO	98
4895-60 MONZA	98
5065-01, S1 COVENTRY	32
5125-S3 MIAMI	40
5625-S3 TAMPERE	43
5635-S1P LAUSANNE	43
6115-S1P TORONTO 	72
6205-60 ADELAIDE 	92
6335-S1P LOUISIANA 	79
6345-S1P MONTGOMERY	79
6475-02 VERONA	18
6515-02 MARLOW	16
8125-S1PESD INDIANA 	58
8135-S1 DAKOTA 	58
8145-S1PESD KENTUCKY 	57
8185-S3ESD MILWAUKEE 	56

VM | KOTNÍKOVÁ

NEW 2020-S3ESD RHODOS	66
NEW 2230-S1P QUEBEC 	65
NEW 2290-S3BOA WISCONSIN  	62
2290-S3ESD WISCONSIN 	61
2310-S3 LUXEMBURG	26
2440-02, S3 DUBLIN	28
2480-S3M REYKJAKVIK	30
2490-01, S1 QUITO	30
2660-S1 LISABON	46
2670-S1P DENVER	53
2710-S3 HALIFAX	25
NEW 2720-02, S3 HANNOVER	25
2760-S3 DAMASK	42
2770-01 VADUZ	48
2770-02W VADUZ	49
2880-01, S1, S3 BRUSEL	122
2880-02W, S3W BRUSEL	123
2990-01 MADRID	47
3170-01 SAN MARINO	44
3170-01W SAN MARINO	49
3280-01, S1 STOCKHOLM	119
3380-01, S1P ISTANBUL	119
4170-02 SANTIAGO	86
4310-02 LA PAZ	84
4360-02 TEXAS 	82
4380-02 PITTSBURGH 	83
4880-60 LAS VEGAS 	87
4900-40 WINNIPEG	45
4920-08 NEW BOSTON	86
NEW 4980-S3 BALTIMORE	45
5070-02, S3 NORWICH	32
5130-S3 OXFORD	40
5430-S3 DALLAS	33
NEW 5440-S3 MASKAT	39
6120-S1P OMAHA 	72
6400-SBEP WASHINGTON	29
NEW 6420-S3 HARTFORD  	22
NEW 6430-S3 ARKANSAS 	38
NEW 6440-S3 LOS ANGELES 	38
6470-02 NEAPOL	18
6520-02 LIVERPOOL	16
7130-02 BUFFALO 	22
7130-S3 BUFFALO  	22
7140-02, S3 ROCKFORD 	23
8180-S3ESD SACRAMENTO 	56

VM | POLOHOLEŇOVÁ

2330-S3 LONDON	31
2350-S3 BELFAST	31
2390-02, S3 GLASGOW	27
2470-02 BOGOTA	27
NEW 2790-S3 MARYLAND	29
2890-02W, S3W SHEFFIELD	123
4390-08 WELLINGTON	87
NEW 5180-S3 EDINBURGH	39
5490-S3 HOUSTON	33
6480-02 MILANO	19
NEW 6570-02 NOTTINGHAM	17
6580-02 BLACKBURN	17
6590-01 MANCHESTER	17
6970-S3 RED FIGHTER® 	14
7190-02, S3 PORTLAND 	23
7200-S3 BLACK FIGHTER® 	15

VM | HOLÍNKY

1002-S5 SAPPORO	34
1003-04 NAGANO	34
1004-04, S5 OSAKA	35
1005-04 FUKUOKA	34
1010-S5 SAN DIEGO	35

VM | OSTATNÍ

VM® SUPERBRANDS	2
OBSAH	3
PŘEHLED OBUVI	4 - 7
PŘEHLED PŘÍSLUŠENSTVÍ	8
PIKTOGRAMY, VELIKOSTI	9
ŘEZ OBUVI, SYSTÉMY	10 - 11
FIRE & FIGHT	12 - 19
HARD & HEAVY	20 - 35
STRONG & SAFETY	36 - 53
WORK & TIGHT	54 - 69
JOB & WALK	70 - 87
SPORT & LEISURE	88 - 101
PŘÍSLUŠENSTVÍ	102 - 109
MARKETINGOVÁ PODPORA	110 - 111
WORKTIME	112 - 131
WORKTIME - INDUSTRIAL	112 - 125
WORKTIME - MECHANIC	126 - 131

POZNÁMKA

 Michelin®

 BOA® Fit System

 WORKTIME

NEW NOVINKA

VM | SANDAL



2705-S1P
OREGON
24



5105-S1P
KANSAS
41



5115-S1P
LINCOLN
41



5335-S1P
HAAG
52



2225-S1ESD
LYON
52



8115-S1PESD
VANCOUVER
57



2215-S1PESD
MONTANA
59

VM | SANDAL



2275-S1PESD
EDMONTON
60



2165-S1ESD
BILBAO
64



2165-S1BOA
BILBAO
64



2145-S1PESD
MICHIGAN
67



2115-S1PBOA
MEMPHIS
67



2115-01ESD, S1ESD
MEMPHIS
67



2185-S1PESD
RIMINI
68

VM | SANDAL



4795-S1P
TENERIFE
75



9005-60
HAWAII
97



4625-25
SINGAPORE
100



4625-60
SINGAPORE
100



4675-01, S1
TRIPOLIS
101



4125-60
HONOLULU
101

VM | POLOBOTKA



6515-02
MARLOW
16



6475-02
VERONA
18



2315-S3
ANDORRA
26



2715-S3
MISSOURI
24



5065-01, S1
COVENTRY
32



5125-S3
MIAMI
40



2765-S3
ASTANA
42

VM | POLOBOTKA



5625-S3
TAMPERE
43



5635-S1P
LAUSANNE
43



3175-01
SOFIE
44



2665-S1
ROMA
46



2995-01
VALENCIA
47



2775-01
VALLETTA
48



2575-01P
SEATTLE
50

VM | POLOBOTKA



2585-01
RICHMOND
50



2595-01, S1
MADISON
51



3195-01
TIRANA
51



2675-S1P
ATLANTA
53



8185-S3ESD
MILWAUKEE
56



8145-S1PESD
KENTUCKY
57



8125-S1PESD
INDIANA
58

VM | POLOBOTKA



8135-S1
DAKOTA
58



2235-S1PESD
CAROLINA
NEW 59



2285-01ESD, S1PESD
CHICAGO
60



2295-S3ESD
CALIFORNIA
61



2295-S3BOA
CALIFORNIA
62



2085-S1PESD
PALERMO
63



2255-S3ESD
MINNEAPOLIS
63

VM | POLOBOTKA



2175-S1ESD
BARCELONA
65



2015-S3ESD
KORFU
NEW 66



2195-S1PESD
PARMA
68



2135-01
TOKIO
69



2125-S1ESD
TOKIO
69



6115-S1P
NEW TORONTO
NEW 72



4735-S1P
GEORGIA
73

VM | POLOBOTKA



4755-S1P
MISSISSIPPI
73



4760-S1P
NEBRASKA
NEW 74



4745-S1P
IOWA
NEW 74



4775-S1P
LA PALMA
NEW 75



4545-S1P
PANAMA
NEW 76



4555-S1P
MONACO
NEW 76



4785-S1P
MALLORCA
NEW 77

VM | POLOBOTKA



4215-S1P
BRISBANE
NEW 77



4355-60
PHILADELPHIA
78



4345-S1
NASHVILLE
78



6335-S1P
LOUISIANA
79



6345-S1P
MONTGOMERY
79



4845-S1P
CINCINNATI
80



4855-S1
OHIO
80

VM | POLOBOTKA



4865-60
FLORIDA
81



4875-S3
MINNESOTA
81



4375-02
VIRGINIA
82



4385-02
OKLAHOMA
83



4315-02
HAVANA
84



4115-02
LIMA
85



4415-01
BRASILIA
85

VM | POLOBOTKA



4005-60
FIRA
NEW 90



4015-11
ARGASSI
NEW 90



4215-60
BRISBANE
91



4225-60
SYDNEY
91



6205-60
ADELAIDE
92



4095-60
NEVADA
92



4095-25
NEVADA
92

VM | POLOBOTKA



4805-60
MELBOURNE
93



4805-35
MELBOURNE
93



4445-60
LUSAKA
94



4445-11
LUSAKA
94



4445-35
LUSAKA
95



4435-25
FONTANA
95



4405-11
ONTARIO
96

VM | POLOBOTKA



4405-35
ONTARIO
96



4405-60
ONTARIO
97



4895-60
MONZA
98



4885-11
MERANO
98



4485-60
MODENA
99



4495-60
BOLZANO
99



4155-60
CATANIA
100

VM | KOTNIKOVA



6520-02
LIVERPOOL
16



6470-02
NEAPOL
18



7130-53
BUFFALO
22



7130-02
BUFFALO
22



6420-53
HARTFORD
22



7140-02, 53
ROCKFORD
23



2710-53
HALIFAX
25

VM | KOTNIKOVA



2720-02, 53
HANNOVER
25



2310-53
LUXEMBURG
26



2440-02
DUBLIN
28



2440-53
DUBLIN
28



6400-SBEP
WASHINGTON
29



2490-01, 51
QUITO
30



2480-53M
REYKJAVIK
30

VM | KOTNIKOVA



5070-02, 53
NORWICH
32



5430-53
DALLAS
33



6440-53
LOS ANGELES
38



6430-53
ARKANSAS
38



5440-53
MASKAT
39



5130-53
OXFORD
40



2760-53
DAMASK
42

VM | KOTNIKOVA



3170-01
SAN MARINO
44



4900-40
WINNIPEG
45



4980-53
BALTIMORE
45



2660-51
LISABON
46



2990-01
MADRID
47



3170-01W
SAN MARINO
49



2770-01
VADUZ
01: 48
02W: 49

VM | KOTNÍKOVÁ



2670-S1P
DENVER
53



8180-S3ESD
SACRAMENTO
56



2290-S3ESD
WISCONSIN
61



2290-S3BOA
WISCONSIN
NEW 62



2230-S1PESD
QUEBEC
NEW 65



2020-S3ESD
RHODOS
NEW 66

VM | KOTNÍKOVÁ



6120-S1P
NEW OMAHA
NEW 72



4170-02
SANTIAGO
86



4920-08
NEW BOSTON
86



4880-60
LAS VEGAS
87

VM | POLOHOLEŇOVÁ



6970-S3
RED FIGHTER
NEW 14



7200-S3
BLACK FIGHTER
15

VM | POLOHOLEŇOVÁ



6590-01
MANCHESTER
17



6570-02
NOTTINGHAM
NEW 17



6580-02
BLACKBURN
19



6480-02
MILANO
19



7190-02, S3
PORTLAND
23



2390-02, S3
GLASGOW
27

VM | POLOHOLEŇOVÁ



2790-S3
MARYLAND
27



2470-02
BOGOTA
29



2350-S3
BELFAST
31



2330-S3
LONDON
31



5490-S3
HOUSTON
33



5180-S3
EDINBURGH
NEW 39

VM | POLOHOLEŇOVÁ



4390-08
WELLINGTON
87

VM | HOLÍNKY



1010-S5
SAN DIEGO
35



1004-04, S5
OSAKA
35



1002-S5
SAPPORO
34



1003-04
NAGANO
34



1005-04
FUKUOKA
34



3500
ANTIPERSPIRANT
104



3600
IMPREGNACE
104



3400
ČISTÍCÍ PĚNA
104



3001
VKLÁDACÍ STĚLKA
106



3005
VKLÁDACÍ STĚLKA
106



8001
COTTON
108



8002
TERRY
108

3700
HYDROFBNÍ KRÉM
104



3750
LEŠTÍCÍ VOSK
104



3900
ČISTÍCÍ HOUBIČKA
104



3000
VKLÁDACÍ STĚLKA
106



3008
VKLÁDACÍ STĚLKA
106



8003
BAMBOO
108



1001
VLOŽKA DO HOLINEK
108



8004
COOLMAX
108



8005
WORK
109



3100
ŠNĚROVADLO
105



3101
ŠNĚROVADLO
105



3102
ŠNĚROVADLO
105



3002
VKLÁDACÍ STĚLKA
107



3007
VKLÁDACÍ STĚLKA
107



8006
WOOL
109



8007
BAMBOO SHORT
109

3105
ŠNĚROVADLO
105



3950
OBOUVACÍ LŽICE
105



3003
VKLÁDACÍ STĚLKA
107



3009
VKLÁDACÍ STĚLKA
107



NEW
8008
COOLMAX SHORT
109



NEW
8009
BAMBOO ULTRA SHORT
109

Základní KATEGORIE

ZAŘAZENÍ OBUVI PODLE STUPNĚ OCHRANY

OZNAČENÍ KATEGORIE

EN ISO 20347: 2012	pracovní obuv	OB	01	02	03
EN ISO 20345: 2011	bezpečnostní obuv	SB	S1	S2	S3

Symbol POKRYTÁ RIZIKA

základní požadavky		X	X	X	X
uzavřená oblast paty		0	X	X	X
E absorpce energie v oblasti paty		0	X	X	X
A antistatické vlastnosti		0	X	X	X
WRU odolnost svršku obuvi proti průniku a absorpci vody		0	0	X	X
P ochrana spodku obuvi proti propíchnutí		0	0	0	X
dezénovaná podešev		0	0	0	X
CI izolace podešvového komplexu proti chladu		0	0	0	0
HI izolace podešvového komplexu proti teple		0	0	0	0
HRO odolnost podešve proti kontaktnímu teple		0	0	0	0
WR odolnost obuvi proti vodě		0	0	0	0
FO odolnost podešve proti pohonným látkám /jen pro pracovní obuv/		0	0	0	0
M ochrana nártu /jen pro bezpečnostní obuv/		0	0	0	0
SRA		X	X	X	X
SRB odolnost proti skluzu		X	X	X	X
SRC		X	X	X	X

Tabulka VELIKOSTÍ

EU evropské číslování	31	32	33	34	35	36	37	38	39	40	41	42	43	44	45	46	47	48	49	50	51	52												
mm (mondo point)	195	200	205	210	215	220	225	230	235	240	245	250	255	260	265	270	275	280	285	290	295	300	305	310	315	320	325	330	335					
UK anglické číslování	12,5	0	0,5	1	1,5	2	2,5	3	3,5	4	4,5	5	5,5	6	6,5	7	7,5	8	8,5	9	9,5	10	10,5	11	11,5	12	12,5	13	13,5	14	14,5	15	15,5	16
US americké číslování	1	1,5	2	2,5	3	3,5	4	4,5	5	5,5	6	6,5	7	7,5	8	8,5	9	9,5	10	10,5	11	11,5	12	12,5	13	13,5	14	14,5	15	15,5	16	16,5	17	

PIKTOGRAMY

 absorpce energie v oblasti paty	 odolnost podešve proti pohonným látkám /jen pro pracovní a bezpečnostní obuv/	 odolnost proti skluzu	 antistatické vlastnosti	 ochrana špiče proti nárazu do 200 J a tláku 15 kN	 ochrana spodku obuvi proti propíchnutí do 1100 N
 odolnost svršku obuvi proti průniku a absorpci vody	 ochrana nártu /jen pro bezpečnostní obuv/	 antistatické vlastnosti ESD	 odolnost proti chladu	 odolnost svršku proti pořezání řetězovou pilou	 odolnost podešve proti kontaktnímu teple do 300°C



MICROFIBRE

Plošný vrchový HIGH-TECH materiál složený z mikrovláken dosahující vzhled, prodyšnost, voděodolnost a parametry pravé přírodní usně. Obuv je možno prát při teplotě 40°C.



SPACE COMFORT

Optimální šíře obuvi je zárukou požadovaného komfortu při nošení.



HARDHEEL STRUCTURED

Moderní řešení patní části obuvi, které zabezpečuje maximální stabilizaci nohy a to jak při chůzi, tak i při stání.



FORCED CIRCULATION

Systém odvětrání svršku obuvi v kombinaci s podšívkovým materiálem s nasákovou schopností. Takto vybavená obuv „dýchá“, a zaručuje maximální komfort.



ANATOMIC AIR COMFORT

Vkládací stélka s gelovým prvkem v patní části tlumí nárazy a absorbuje energii při chůzi. Bambusové vlákno zajišťuje odsávání vodních par a optimální klima uvnitř obuvi.



SOLES BY MICHELIN®

Podešve jsou vybaveny kombinací speciálně upravených pryžových směsí a jsou inspirované jedinečným technickým designem světově známých pneumatik značky Michelin®.

VM® | SYSTÉMY



METATARSAL

Speciální systém s ochranou nártové části určený do hutí, sléváren apod.



ALWAYS A STEP AHEAD



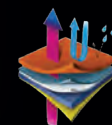
BOA® Fit System

Patentovaný BOA® Fit System objevuje nový způsob uzavírání obuvi. BOA® Fit System je uzavírací systém pomocí ocelového lanka, nylonových vodičů a s mechanickým navijákem a byl navržen tak, aby vyřešil seznam nedostatků zjištěných u tradičních uzávěrů.



ANTI-CUT

Speciální mezidpodšívka, 100% KEVLAR o plošné hmotnosti 650 g/m². Zajišťuje v několika vrstvách odolnost proti pořezu motorovou pilou.



MEMBRÁNA FREE-TEX®

Membrána, jako sandwich 3 speciálních paropropustných vrstev a jedné voděodolné vrstvy, spolu s mezidpodšívkou a usňovým svrškem obuvi tvoří dokonolé řešení optimálního klima uvnitř obuvi. Zajišťuje tepelnou izolaci, paropropustnost a voděodolnost.



ANATOMIC DRY SOLE

Anatomicky tvarovaná vkladací stélka s vynikající nasávkostí a vysychavostí.



NON METALIC

Obuv bez jakýchkoliv kovových součástí vhodná do prostředí, která to vyžadují.



Fire & Fight



3 X
NAD
STANDARD

VKLÁDACÍ STĚLKA
ABSORPCE
VODY

3 X
NAD
STANDARD

PODŠÍVKA FREE-TEX®
KOEFIČIENT PROPUSTNOSTI
VODNÍ PÁRY

2 X
NAD
STANDARD

PODŠÍVKA FREE-TEX®
PROPUSTNOST
PRO VODNÍ PÁRU

Obuv v kategorii **Fire & Fight** je určena především pro speciální jednotky, hasiče, záchranáře, security, tactical, městskou a státní policii, armádu. Tato speciální obuv je navržena k ochraně, bezpečí a celkovému pohodlí uživatele v náročných podmínkách.

Kolekce obuvi v této kategorii je vybavená unikátními podešvemi značky **Michelin® Technical Soles**, termoizolační membránou **FREE-TEX®** a vybranými systémy pro dokonalou funkčnost obuvi v jakémkoliv prostředí.

WM[®]
FOOTWEAR
ALWAYS A STEP AHEAD

EN 15090-2012 H13
CE 0823 EN 13501:2010
S3 SHENRO W1 G

RED FIGHTER



HARDHEEL
STRUCTURED

SOLES
BY



SOLES BY MICHELIN[®]
Podešve jsou vybaveny kombinací speciálně upravených pryžových směsí a jsou inspirované jedinečným technickým designem světově známých pneumatik značky Michelin[®].



FORCED CIRCULATION
Optimalizovaná cirkulace vzduchu uvnitř obuvi pro maximální komfort



SPACE COMFORT
Optimalizovaná ergonomie a šíře obuvi



MEMBRÁNA FREE-TEX[®]
Páro-propustná, voděodolná membrána

anatomic DRY SOLE

ANATOMIC DRY SOLE
Anatomicky tvarovaná vkladací stélka s vynikající nasákavostí a vysychavostí

HARDHEEL
STRUCTURED

HARD HEEL STRUCTURED
Stabilizační systém paty



HRO
Podešve odolné vůči palivovým olejům a kontaktnímu teplu HRO do 300 °C

POLOHOLEŇOVÁ BEZPEČNOSTNÍ OBUV PRO HASIČE
A ZÁSAHOVÉ JEDNOTKY - CELOKOŽENÁ S MEMBRÁNOU,
KEVLAROVÉ ŠNĚROVADLO, S MICHELIN® PODEŠVÍ



RED FIGHTER®

6970 /

OBJ. KÓD	6970-S3
PROVEDENÍ	S3 HRO SRC WR CI AN F2A HI3 - s kompozitní tužinkou a kevlarovou planžetou, šití kevlar, hydrofobní, s ochranou kotníku, MEMBRÁNA FREE-TEX®
VELIKOST	37 - 48
NORMA	ČSN EN ISO 20345:2012 CE 1023 EN 15090:2012 F2A, HI3
SVRŠEK	lícová hovězínová useň hladká, v tloušťce 2,2 - 2,4 mm
PODŠÍVKA	termoizolační paropropustná MEMBRÁNA FREE-TEX®
VKLÁDACÍ STÉLKA	anatomicky tvarovaná z lehčené polyuretanové pěny potažená textilií MESH, antistatická
PODEŠEV	MICHELIN® PU/RUBBER - do 300°C, HRO, SRC, odolná proti palivovým olejům, antistatická, odolná proti plameni dle EN 15090:2012

NEW



RED FIGHTER

SPACEcomfort



anatomic DRY SOLE



SOLES BY MICHELIN



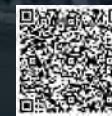
POLOHOLENOVÁ BEZPEČNOSTNÍ CELOKOŽENÁ OBUV
S MEMBRÁNOU, URČENÁ PRO HASIČE A ZÁSAHOVÉ
JEDNOTKY, ODOLNÁ PROTI POŘEZÁNÍ ŘETĚZOVOU PÍLOU,
S MICHELIN® PODEŠVÍ



BLACK FIGHTER®

7200 /

OBJ. KÓD	7200-53
PROVEDENÍ	S3 HRO SRC WR CI F2A HI3 ANTICUT LEVEL 1 s kompozitní tužinkou a kevlarovou planžetou, šití kevlar, hydrofobní, MEMBRÁNA FREE-TEX®
VELIKOST	37 - 48
NORMA	ČSN EN ISO 20345:2012 CE 1023 EN 15090:2012 F2A, HI3 ČSN EN ISO 17249 ANTICUT LEVEL 1
SVRŠEK	lícový hovězínový CRAZY HORSE v tloušťce 2,2 - 2,4 mm
PODŠÍVKA	termoizolační paropropustná MEMBRÁNA FREE-TEX®
VKLÁDACÍ STÉLKA	lehčený polyuretan s vysokou absorpční schopností, antistatická
PODEŠEV	MICHELIN® PU/RUBBER - do 300°C, HRO, SRC, odolná proti palivovým olejům, antistatická, odolná proti plameni dle EN 15090:2012



HARDHEEL
STRENGTH

BLACK FIGHTER

SPACE comfort



anatomic
DRY SOLE

ANTI-CUT



SOLES BY
MICHELIN



POLOBOTKA PRACOVNÍ - SYNTETICKÁ, TACTICAL



MARLOW

6515

OBJ. KÓD	6515-02	PODŠÍVKA	DRY FAST SYSTEM
PROVEDENÍ	02 FO HRO SRC WR - bez kompozitní tužinky a kevlarové planžety, hydrofobní	VKLÁDACÍ STÉLKA	lehčený polyuretan s vysokou absorpční schopností, antistatická
VELIKOST	39 - 47	PODEŠEV	PU/RUBBER - do 300°C, HRO, SRC, odolná proti palivovým olejům, protiskluzná, antistatická
NORMA	ČSN EN ISO 20347:2012		
SVRŠEK	prodyšný oděruvzdorný textil s CPU potiskem		



KOTNÍKOVÁ PRACOVNÍ OBUV - SYNTETICKÁ, TACTICAL



LIVERPOOL

6520

OBJ. KÓD	6520-02	PODŠÍVKA	DRY FAST SYSTEM
PROVEDENÍ	02 FO HRO SRC WR - bez kompozitní tužinky a kevlarové planžety, hydrofobní	VKLÁDACÍ STÉLKA	lehčený polyuretan s vysokou absorpční schopností, antistatická
VELIKOST	39 - 47	PODEŠEV	PU/RUBBER - do 300°C, HRO, SRC, odolná proti palivovým olejům, protiskluzná, antistatická
NORMA	ČSN EN ISO 20347:2012		
SVRŠEK	prodyšný oděruvzdorný textil s CPU potiskem		



POLOHOLEŇOVÁ PRACOVNÍ OBUV
CELOKOŽENÁ, TACTICAL



MANCHESTER

6590

OBJ. KÓD 6590-01
PROVEDENÍ 01 SRA - bez kompozitní tužinky a kevlarové planžety
VELIKOST 39 - 47
NORMA ČSN EN ISO 20347:2012
SVRŠEK broušený hověžinový **VELUR** v tloušťce 1,7 - 1,9 mm

PODŠÍVKA laminovaná prodyšná textilie **MESH**
VKLÁDACÍ STÉLKA lehčený polyuretan s vysokou absorpční schopností, antistatická
PODEŠEV **EVA/RUBBER** - lepená konstrukce, protiskluzná, antistatická



SPACE comfort



anatomic DRY SOLE



POLOHOLEŇOVÁ PRACOVNÍ OBUV
SYNTEKTIKÁ S MEMBRÁNOU FREE-TEX®, TACTICAL



NOTTINGHAM

6570

OBJ. KÓD 6570-02
PROVEDENÍ 02 CI SRA - bez kompozitní tužinky a kevlarové planžety, hydrofobní, **MEMBRÁNA FREE-TEX®**
VELIKOST 39 - 47
NORMA ČSN EN ISO 20347:2012
SVRŠEK oděruvzodrný textilní materiál **OXFORD**

PODŠÍVKA termoizolační paropropustná **MEMBRÁNA FREE-TEX®**
VKLÁDACÍ STÉLKA **HI-POLY** - anatomicky tvarovaná s lehčené polyuretanové pěny potažená textilií **MESH**, antistatická
PODEŠEV **EVA/RUBBER** - lepená konstrukce, odolná proti palivovým olejům, protiskluzná, antistatická



SPACE comfort



anatomic DRY SOLE



POLOBOTKA PRACOVNÍ
CELOKOŽENÁ S MEMBRÁNOU, TACTICAL



VERONA

6475

OBJ. KÓD 6475-02
PROVEDENÍ 02 FO HRO SRC WR
- bez kompozitní tužinky
a kevlarové planžety, hydrofobní,
MEMBRÁNA FREE-TEX®
VELIKOST 39 - 47
NORMA ČSN EN ISO 20347:2012
SVRŠEK měkčená líčová hovězinová useň
v tloušťce 1,9 - 2,1 mm

PODŠÍVKA termoizolační paropropustná
MEMBRÁNA FREE-TEX®
**VKLÁDACÍ
STÉLKA** lehčený polyuretan s vysokou
absorpční schopností,
antistatická
PODEŠEV PU/RUBBER - do 300°C, HRO,
SRC, odolná proti palivovým
olejům, protiskluzná,
antistatická



HARDHEEL
STRUCTURE

SPACE comfort

**FORCED
CIRCULATION**

**anatomic
DRY SOLE**



KOTNÍKOVÁ PRACOVNÍ OBUV
CELOKOŽENÁ S MEMBRÁNOU, TACTICAL



NEAPOL

6470

OBJ. KÓD 6470-02
PROVEDENÍ 02 FO HRO SRC WR
- bez kompozitní tužinky
a kevlarové planžety, hydrofobní,
MEMBRÁNA FREE-TEX®
VELIKOST 39 - 47
NORMA ČSN EN ISO 20347:2012
SVRŠEK měkčená líčová hovězinová useň
v tloušťce 1,9 - 2,1 mm

PODŠÍVKA termoizolační paropropustná
MEMBRÁNA FREE-TEX®
**VKLÁDACÍ
STÉLKA** lehčený polyuretan s vysokou
absorpční schopností,
antistatická
PODEŠEV PU/RUBBER - do 300°C, HRO,
SRC, odolná proti palivovým
olejům, protiskluzná,
antistatická



HARDHEEL
STRUCTURE

SPACE comfort

**FORCED
CIRCULATION**

**anatomic
DRY SOLE**



POLOHOLEŇOVÁ PRACOVNÍ OBUV
CELOKOŽENÁ S MEMBRÁNOU, TACTICAL



BLACKBURN

6580

OBJ. KÓD 6580-02
PROVEDENÍ 02 CI SRA
- bez kompozitní tužinky
a kevlarové planžety, hydrofobní,
MEMBRÁNA FREE-TEX®
VELIKOST 39 - 47
NORMA ČSN EN ISO 20347:2012
SVRŠEK měkčená lícová hovězínová useň
v tloušťce 1,9 - 2,1 mm

PODŠÍVKA termoizolační paropropustná
MEMBRÁNA FREE-TEX®
VKLÁDACÍ STĚLKA lehčený polyuretan s vysokou
absorpční schopností,
antistatická
PODEŠEV **EVA/RUBBER** - lepená
konstrukce, protiskluzná,
antistatická



POLOHOLEŇOVÁ PRACOVNÍ OBUV
- CELOKOŽENÁ S MEMBRÁNOU, TACTICAL



MILANO

6480

OBJ. KÓD 6480-02
PROVEDENÍ 02 FO HRO SRC WR
- bez kompozitní tužinky
a kevlarové planžety, hydrofobní,
MEMBRÁNA FREE-TEX®
VELIKOST 39 - 47
NORMA ČSN EN ISO 20347:2012
SVRŠEK měkčená lícová hovězínová useň
v tloušťce 1,9 - 2,1 mm

PODŠÍVKA termoizolační paropropustná
MEMBRÁNA FREE-TEX®
VKLÁDACÍ STĚLKA lehčený polyuretan s vysokou
absorpční schopností,
antistatická
PODEŠEV **PU/RUBBER** - do 300°C, HRO,
SRC, odolná proti palivovým
olejům, protiskluzná,
antistatická



Hard & Heavy



3 X
NAD
STANDARD
VKLÁDACÍ STÉLKA
ABSORPCE
VODY

3 X
NAD
STANDARD
PODŠÍVKA FREE-TEX
KOEFIČIENT PROPUSTNOSTI
VODNÍ PÁRY

2 X
NAD
STANDARD
PODŠÍVKA FREE-TEX
PROPUSTNOST PRO
VODNÍ PÁRU

2 X
NAD
STANDARD
SVRŠEK LÍCOVÁ
HOVĚZINA PEVNOST
V ROTŘENÍ ŠTĚRBINY

Obuv v kategorii **Hard & Heavy** je určena do nejtěžšího prostředí, především pro těžký průmysl, výrobu a zpracování oceli, strojírenské provozy, hutě, slévárny, mrazírny, stavebnictví, náročné venkovní prostředí s palivy a oleji, vysoce znečištěné prostředí. Plnou funkčnost obuvi zajišťují

použité přírodní lícové materiály. Část kolekce v této kategorii je vybavená unikátními podešvemi značky **Michelin® Technical Soles**, termoizolační **membránou FREE-TEX®**, **BOA® Fit System** a vybranými systémy pro dokonalou funkčnost obuvi v náročném prostředí.



SOLES
BY



SOLES BY MICHELIN®

Podešve jsou vybaveny kombinací speciálně upravených pryžových směsí a jsou inspirované jedinečným technickým designem světově známých pneumatik značky Michelin®.

BOA®

DIALED IN.
PRECISION FIT

BOA FIT® SYSTEM

Unikátní systém uzavírání obuvi



MEMBRÁNA FREE-TEX®

Paro-propustná, voděodolná membrána

HARDHEEL
STRUCTURED

HARD HEEL STRUCTURED

Stabilizační systém paty



FORCED CIRCULATION

Optimalizovaná cirkulace vzduchu uvnitř obuvi pro maximální komfort

SPACE comfort

SPACE COMFORT

Optimalizovaná ergonomie a širší obuvi

anatomic
DRY SOLE

ANATOMIC DRY SOLE

Anatomicky tvarovaná vkládací stélka s vynikající nasáklivostí a vysychavostí

NON METALIC

NON METALIC

Obuv bez jakýchkoliv kovových součástí vhodná do prostředí, která to vyžadují

METATARSAL

METATARSAL

Speciální systém s ochranou nártové části určený do hutí, sléváren apod.



HRO

Podešve odolné vůči palivovým olejům a kontaktnímu teplu HRO do 300 °C

KOTNÍKOVÁ PRACOVNÍ A BEZPEČNOSTNÍ OBUV
CELOKOŽENÁ S MEMBRÁNOU, S MICHELIN® PODEŠVÍ



BUFFALO

7130

OBJ. KÓD 7130-02 | 7130-S3

PROVEDENÍ 02 02 FO HRO SRC CI WR - bez kompozitní tužinky a kevlarové planžety, hydrofobní, MEMBRÁNA FREE-TEX®, NON METALIC

PROVEDENÍ S3 S3 HRO SRC CI WR - s kompozitní tužinkou a kevlarovou planžetou, hydrofobní, MEMBRÁNA FREE-TEX®, BOA® Fit System

VELIKOST 39 - 48

NORMA 02: ČSN EN ISO 20347:2012
S3: ČSN EN ISO 20345:2012

SVRŠEK lícový hovězínový CRAZY HORSE v tloušťce 2,0 - 2,2 mm

PODŠÍVKA termoizolační paropropustná MEMBRÁNA FREE-TEX®

VKLÁDACÍ STÉLKA lehčený polyuretan s vysokou absorpční schopností, antistatická

PODEŠEV MICHELIN®-PU/RUBBER do 300°C, HRO, SRC, odolná proti palivovým olejům, protiskluzná, antistatická



HARDHEEL STRUCTURED

SPACE comfort

FORCED CIRCULATION

anatomic DRY SOLE

300°C HRO SRC



SOLES BY



BOA



NEW



KOTNÍKOVÁ BEZPEČNOSTNÍ OBUV
CELOKOŽENÁ, S BOA® FIT SYSTEM, S MICHELIN® PODEŠVÍ



HARTFORD

6420

OBJ. KÓD 6420-S3

PROVEDENÍ S3 HRO SRC - s kompozitní tužinkou a kevlarovou planžetou, hydrofobní, BOA® Fit System

VELIKOST 39 - 48

NORMA ČSN EN ISO 20345:2012

SVRŠEK hladká, lícová hovězínová useň v tloušťce 2,0 - 2,2 mm

PODŠÍVKA laminovaná prodyšná textilie MESH

VKLÁDACÍ STÉLKA HI-POLY - anatomicky tvarovaná s lehčené polyuretanové pěny potažená textilií MESH, antistatická

PODEŠEV MICHELIN®-PU/RUBBER - do 300°C, HRO, SRC, odolná proti palivovým olejům, protiskluzná, antistatická



HARDHEEL STRUCTURED

SPACE comfort

FORCED CIRCULATION

anatomic DRY SOLE

300°C HRO SRC

BOA

SOLES BY



KOTNÍKOVÁ PRACOVNÍ A BEZPEČNOSTNÍ OBUV
- CELOKOŽENÁ S MEMBRÁNOU, S MICHELIN® PODEŠVÍ, NON METALIC



ROCKFORD

7140

OBJ. KÓD 7140-02 | 7140-S3

PROVEDENÍ 02 02 FO HRO SRC CI WR - bez kompozitní tužinky a kevlarové planžety, hydrofobní, MEMBRÁNA FREE-TEX®, NON METALIC

PROVEDENÍ S3 S3 HRO SRC CI WR - s kompozitní tužinkou a kevlarovou planžetou, hydrofobní, MEMBRÁNA FREE-TEX®, NON METALIC

VELIKOST 39 - 48

NORMA 02: ČSN EN ISO 20347:2012
S3: ČSN EN ISO 20345:2012

SVRŠEK měkčená hovězínová useň v tloušťce 2,0 - 2,2 mm

PODŠÍVKA termoizolační paropropustná MEMBRÁNA FREE-TEX®

VKLÁDACÍ STÉLKA lehčený polyuretan s vysokou absorpční schopností, antistatická

PODEŠEV MICHELIN®-PU/RUBBER - do 300°C, HRO, SRC, odolná proti palivovým olejům, protiskluzná, antistatická



HARDHEEL STRUCTURE

SPACE comfort

FORCED CIRCULATION

anatomic DRY SOLE

NON METALIC



SOLES BY



POLOHOLEŇOVÁ PRACOVNÍ A BEZPEČNOSTNÍ OBUV
- CELOKOŽENÁ S MEMBRÁNOU, S MICHELIN® PODEŠVÍ, NON METALIC



PORTLAND

7190

OBJ. KÓD 7190-02 | 7190-S3

PROVEDENÍ 02 02 FO HRO SRC CI WR - bez kompozitní tužinky a kevlarové planžety, hydrofobní, MEMBRÁNA FREE-TEX®, NON METALIC

PROVEDENÍ S3 S3 HRO SRC CI WR - s kompozitní tužinkou a kevlarovou planžetou, hydrofobní, MEMBRÁNA FREE-TEX®, NON METALIC

VELIKOST 39 - 48

NORMA 02: ČSN EN ISO 20347:2012
S3: ČSN EN ISO 20345:2012

SVRŠEK lícový hovězínový CRAZY HORSE v tloušťce 2,0 - 2,2 mm

PODŠÍVKA termoizolační paropropustná MEMBRÁNA FREE-TEX®

VKLÁDACÍ STÉLKA lehčený polyuretan s vysokou absorpční schopností, antistatická

PODEŠEV MICHELIN®-PU/RUBBER - do 300°C, HRO, SRC, odolná proti palivovým olejům, protiskluzná, antistatická



HARDHEEL STRUCTURE

SPACE comfort

FORCED CIRCULATION

anatomic DRY SOLE

NON METALIC



SOLES BY



SANDÁL BEZPEČNOSTNÍ - CELOKOŽENÝ



OREGON

2705

OBJ. KÓD	2705-S1P	PODŠÍVKA	laminovaná prodyšná textilie MESH
PROVEDENÍ	S1P HRO SRC - s kompozitní tužinkou a kevlarovou planžetou	VKLÁDACÍ STÉLKA	HI-POLY - anatomicky tvarovaná z lehčené polyuretanové pěny potažená textilií MESH, antistatická
VELIKOST	36 - 48	PODEŠEV	PU/RUBBER - do 300°C, HRO, SRC - odolná proti palivovým olejům, protisklzná antistatická, dvousložkový nástřik
NORMA	ČSN EN ISO 20345:2012		
SVRŠEK	lícová hovězínová useň v tloušťce 2,0 - 2,2 mm		



HARDHEEL
STRUCTURED

SPACE comfort



anatomic
DRY SOLE



POLOBOTKA BEZPEČNOSTNÍ - CELOKOŽENÁ



MISSOURI

2715

OBJ. KÓD	2715-S3	PODŠÍVKA	laminovaná prodyšná textilie MESH
PROVEDENÍ	S3 HRO SRC - s kompozitní tužinkou a kevlarovou planžetou, hydrofobní	VKLÁDACÍ STÉLKA	HI-POLY - anatomicky tvarovaná z lehčené polyuretanové pěny potažená textilií MESH, antistatická
VELIKOST	36 - 48	PODEŠEV	PU/RUBBER - do 300°C, HRO, SRC - odolná proti palivovým olejům, protisklzná antistatická, dvousložkový nástřik
NORMA	ČSN EN ISO 20345:2012		
SVRŠEK	lícová hovězínová useň v tloušťce 2,0 - 2,2 mm		



HARDHEEL
STRUCTURED

SPACE comfort



anatomic
DRY SOLE



KOTNÍKOVÁ BEZPEČNOSTNÍ OBUV - CELOKOŽENÁ



HALIFAX

2710

OBJ. KÓD	2710-S3	PODŠÍVKA	laminovaná prodyšná textilie MESH
PROVEDENÍ	S3 HRO SRC - s kompozitní tužinkou kevlarovou planžetou, hydrofobní	VKLÁDACÍ STÉLKA	HI-POLY - anatomicky tvarovaná z lehčené polyuretanové pěny potažená textilií MESH, antistatická
VELIKOST	36 - 48	PODEŠEV	PU/RUBBER - do 300°C, HRO, SRC - odolná proti palivovým olejům, protiskluzná, antistatická, dvousložkový nástřik
NORMA	ČSN EN ISO 20345:2012		
SVRŠEK	lícová hovězínová useň v tloušťce 2,0 - 2,2 mm		



HARDHEEL
STRUCTURED

SPACE comfort

FORCED CIRCULATION

anatomic DRY SOLE



NEW



KOTNÍKOVÁ PRACOVNÍ A BEZPEČNOSTNÍ OBUV - CELOKOŽENÁ



HANNOVER

2720

OBJ. KÓD	2720-02 2720-S3	SVRŠEK	hovězínová useň CRAZY HORSE v tloušťce 1,9 - 2,1 mm
PROVEDENÍ 02	02 FO SRC - bez kompozitní tužinky a kevlarové planžety, hydrofobní	PODŠÍVKA	laminovaná prodyšná textilie MESH
PROVEDENÍ S3	S3 SRC - s kompozitní tužinkou a kevlarovou planžetou, hydrofobní	VKLÁDACÍ STÉLKA	HI-POLY - anatomicky tvarovaná z lehčené polyuretanové pěny potažená textilií MESH, antistatická
VELIKOST	36 - 48	PODEŠEV	PU/PU - odolná proti palivovým olejům, protiskluzná, antistatická, dvousložkový nástřik
NORMA	02: ČSN EN ISO 20347:2012 S3: ČSN EN ISO 20345:2012		



HARDHEEL
STRUCTURED

SPACE comfort

FORCED CIRCULATION

anatomic DRY SOLE

POLOBOTKA BEZPEČNOSTNÍ - CELOKOŽENÁ



ANDORRA

2315

OBJ. KÓD 2315-S3

PROVEDENÍ S3 HRO SRC - s ocelovou tužinkou a planžetou, hydrofobní

VELIKOST 37 - 48

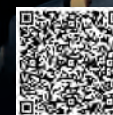
NORMA ČSN EN ISO 20345:2012

SVRŠEK lícová hovězínová useň v tloušťce 2,0 - 2,2 mm

PODŠÍVKA laminovaná prodyšná textilie MESH

VKLÁDACÍ STÉLKA HI-POLY - anatomicky tvarovaná z lehčené polyuretanové pěny potažená textilií MESH, antistatická

PODEŠEV PU/RUBBER - do 300°C, HRO, SRC - odolná proti palivovým olejům, antistatická, protiskluzná, dvousložkový nástřik



KOTNÍKOVÁ BEZPEČNOSTNÍ OBUV - CELOKOŽENÁ



LUXEMBURG

2310

OBJ. KÓD 2310-S3

PROVEDENÍ S3 HRO SRC - s ocelovou tužinkou a planžetou, hydrofobní

VELIKOST 37 - 49

NORMA ČSN EN ISO 20345:2012

SVRŠEK lícová hovězínová useň v tloušťce 2,0 - 2,2 mm

PODŠÍVKA laminovaná prodyšná textilie MESH

VKLÁDACÍ STÉLKA HI-POLY - anatomicky tvarovaná z lehčené polyuretanové pěny potažená textilií MESH, antistatická

PODEŠEV PU/RUBBER - do 300°C, HRO, SRC - odolná proti palivovým olejům, antistatická, protiskluzná, dvousložkový nástřik



POLOHOLEŇOVÁ PRACOVNÍ A BEZPEČNOSTNÍ OBUV - CELOKOŽENÁ



GLASGOW

2390

OBJ. KÓD 2390-02 | 2390-S3

PROVEDENÍ 02 02 FO HRO SRC - bez ocelové tužinky a planžety, hydrofobní

PROVEDENÍ S3 S3 HRO SRC - s ocelovou tužinkou a planžetou, hydrofobní

VELIKOST 37 - 48

NORMA 02: ČSN EN ISO 20347:2012
S3: ČSN EN ISO 20345:2012

SVRŠEK lícová hovězínová useň
v tloušťce 2,0 - 2,2 mm

PODŠÍVKA laminovaná textilie FLESH

VKLÁDACÍ STÉLKA HI-POLY - anatomicky tvarovaná z lehčené polyuretanové pěny potažená textilií MESH, antistatická

PODEŠEV PU/RUBBER - do 300°C, HRO, SRC - odolná proti palivovým olejům, antistatická, protiskluzná, dvousložkový nástřik



HARDHEEL STRUCTURE

SPACE comfort



anatomic DRY SOLE



POLOHOLEŇOVÁ BEZPEČNOSTNÍ OBUV - CELOKOŽENÁ



MARYLAND

2790

OBJ. KÓD 2790-S3

PROVEDENÍ S3 HRO SRC - s kompozitní tužinkou a kevlarovou planžetou, hydrofobní

VELIKOST 36 - 48

NORMA ČSN EN ISO 20345:2012

SVRŠEK lícová hovězínová useň
v tloušťce 2,0 - 2,2 mm

PODŠÍVKA laminovaná prodyšná textilie MESH

VKLÁDACÍ STÉLKA HI-POLY - anatomicky tvarovaná z lehčené polyuretanové pěny potažená textilií MESH, antistatická

PODEŠEV PU/RUBBER - do 300°C, HRO, SRC - odolná proti palivovým olejům, protiskluzná, antistatická, dvousložkový nástřik



HARDHEEL STRUCTURE

SPACE comfort

FORCED CIRCULATION

anatomic DRY SOLE



KOTNÍKOVÁ PRACOVNÍ OBUV - CELOKOŽENÁ S MEMBRÁNOU



DUBLIN

2440

OBJ. KÓD 2440-02

PROVEDENÍ 02 FO SRC - bez kompozitní tužinky a kevlarové planžety, hydrofobní, MEMBRÁNA FREE-TEX®

VELIKOST 37 - 49

NORMA ČSN EN ISO 20347:2012

SVRŠEK lícová hovězinová useň NUBUK v tloušťce 1,9 - 2,1 mm

PODŠÍVKA termoizolační paropropustná MEMBRÁNA FREE-TEX®

VKLÁDACÍ STÉLKA HI-POLY - anatomicky tvarovaná z lehčené polyuretanové pěny potažená textilií MESH, antistatická

PODEŠEV PU/TPU - odolná proti palivovým olejům, antistatická, protiskluzná, dvousložkový nástřík



KOTNÍKOVÁ BEZPEČNOSTNÍ OBUV - CELOKOŽENÁ S MEMBRÁNOU



DUBLIN

2440

OBJ. KÓD 2440-S3

PROVEDENÍ S3 HRO SRC - s kompozitní tužinkou a kevlarovou planžetou, hydrofobní, NON METALIC, MEMBRÁNA FREE-TEX®

VELIKOST 39 - 49

NORMA ČSN EN ISO 20345:2012

SVRŠEK lícová hovězinová useň NUBUK v tloušťce 1,9 - 2,1 mm

PODŠÍVKA termoizolační paropropustná MEMBRÁNA FREE-TEX®

VKLÁDACÍ STÉLKA HI-POLY - anatomicky tvarovaná z lehčené polyuretanové pěny potažená textilií MESH, antistatická

PODEŠEV PU/RUBBER - do 300°C, HRO, SRC - odolná proti palivovým olejům, antistatická, protiskluzná, dvousložkový nástřík



KOTNÍKOVÁ BEZPEČNOSTNÍ OBUV - CELOKOŽENÁ
S DIELEKTRICKÝMI VLASTNOSTMI



WASHINGTON

6400

OBJ. KÓD 6400-SBEP

PROVEDENÍ SBEP HRO SRC - s kompozitní tužinkou a kevlarovou planžetou - spodní část obuvi je odolná proti průrazu elektrickým proudem při napětí do 10 kV dle normy EN 50321

VELIKOST 40 - 47

NORMA ČSN EN ISO 20345:2012 | EN 50321

SVRŠEK hovězínová useň povrstvená, broušená v tloušťce 1,8 - 2,0 mm

PODŠÍVKA laminovaná prodyšná textilie MESH

VKLÁDACÍ STÉLKA HI-POLY - anatomicky tvarovaná z lehčené polyuretanové pěny potažená textilií MESH

PODEŠEV PU/RUBBER - do 300°C, HRO, SRC, odolná proti palivovým olejům, protiskluzná



HARDHEEL
STRUCTURED

SPACE comfort

FORCED CIRCULATION

ANATOMIC DRY SOLE



POZNÁMKA svršek obuvi nesmí dojít do styku s agresivní kyselinou nebo zásadou!



POLOHOLEŇOVÁ PRACOVNÍ OBUV - CELOKOŽENÁ S MEMBRÁNOU



BOGOTA

2470

OBJ. KÓD 2470-02

PROVEDENÍ 02 FO SRC - bez ocelové tužinky, hydrofobní, MEMBRÁNA FREE-TEX®

VELIKOST 37 - 48

NORMA ČSN EN ISO 20347:2012

SVRŠEK lícová hovězínová useň NUBUK v tloušťce 1,9 - 2,1 mm

POZNÁMKA odchylky odstínu barvy materiálu nejsou závadou

PODŠÍVKA termoizolační paropropustná MEMBRÁNA FREE-TEX®

VKLÁDACÍ STÉLKA HI-POLY - anatomicky tvarovaná z lehčené polyuretanové pěny potažená textilií MESH, antistatická

PODEŠEV PU/TPU - odolná proti palivovým olejům, antistatická, protiskluzná, dvousložkový nástřík



HARDHEEL
STRUCTURED

SPACE comfort

ANATOMIC AIR COMFORT

FORCED CIRCULATION



KOTNÍKOVÁ PRACOVNÍ A BEZPEČNOSTNÍ OBUV - CELOKOŽENÁ



QUITO

2490

OBJ. KÓD 2490-01 | 2490-S1

PROVEDENÍ 01 01 FO HRO SRC - bez ocelové tužinky

PROVEDENÍ S1 S1 HRO SRC - s ocelovou tužinkou

VELIKOST 01: 40 - 48 | S1: 39 - 48

NORMA 01: ČSN EN ISO 20347:2012
S1: ČSN EN ISO 20345:2012

SVRŠEK lícová hovězínová useň s dezénem v tloušťce 2,0 - 2,2 mm

PODŠÍVKA laminovaná prodyšná textilie MESH

VKLÁDACÍ STÉLKA HI-POLY - anatomicky tvarovaná z lehčené polyuretanové pěny potažená textilií MESH, antistatická

PODEŠEV PU/RUBBER - do 300°C, HRO, SRC - odolná proti palivovým olejům, antistatická, protiskluzná, dvousložkový nástřik



SPACE comfort



anatomic DRY SOLE



KOTNÍKOVÁ BEZPEČNOSTNÍ OBUV
- S OCHRANOU NÁRTU, CELOKOŽENÁ, NON METALIC



REYKJAVIK

2480

OBJ. KÓD 2480-S3M

PROVEDENÍ S3 M HRO SRC - s kompozitní tužinkou a kevlarovou planžetou, hydrofobní, METATARSAL, NON METALIC

VELIKOST 38 - 48

NORMA ČSN EN ISO 20345:2012

SVRŠEK lícová hovězínová useň s dezénem v tloušťce 2,0 - 2,2 mm

PODŠÍVKA laminovaná prodyšná textilie MESH

VKLÁDACÍ STÉLKA HI-POLY - anatomicky tvarovaná z lehčené polyuretanové pěny potažená textilií MESH, antistatická

PODEŠEV PU/RUBBER - do 300°C, HRO, SRC - odolná proti palivovým olejům, antistatická, protiskluzná, dvousložkový nástřik



HARDHEEL

SPACE comfort

ANATOMIC AIR COMFORT

anatomic DRY SOLE

NON METALIC

METATARSAL



POLOHOLEŇOVÁ BEZPEČNOSTNÍ OBUV
ODOLNÁ PROTI POŘEZÁNÍ ŘETĚZOVOU PÍLOU - CELOKOŽENÁ



BELFAST

2350

OBJ. KÓD 2350-S3

PROVEDENÍ S3 WR HRO SRC CI ANTICUT
LEVEL 1 - s ocelovou tužinkou
a planžetou, hydrofobní, protišpejtná
kevlarová mezipodšívka, šití kevlar

VELIKOST 39 - 47

NORMA ČSN EN ISO 20345:2012
EN ISO 17249 E WR, EN 381-3

SVRŠEK lícová hovězínová useň s dezénem
v tloušťce 2,0 - 2,2 mm

PODŠÍVKA laminovaná textilie CAMBRELLA

VKLÁDACÍ STÉLKA HI-POLY - anatomicky tvarovaná
z lehčené polyuretanové pěny
potažená textilií MESH,
antistatická

PODEŠEV PU/RUBBER - do 300°C, HRO, SRC
- odolná proti palivovým olejům,
antistatická, protiskluzná,
dvousložkový nástřík



DRY SOLE ANTI-CUT



POLOHOLEŇOVÁ BEZPEČNOSTNÍ OBUV - CELOKOŽENÁ



LONDON

2330

OBJ. KÓD 2330-S3

PROVEDENÍ S3 CI SRC - s ocelovou tužinkou
a planžetou, hydrofobní

VELIKOST 37 - 49

NORMA ČSN EN ISO 20345:2012

SVRŠEK lícová hovězínová useň
s dezénem v tloušťce 2,0 - 2,2 mm

PODŠÍVKA termoizolační textilie
3M THINSULATE

VKLÁDACÍ STÉLKA HI-POLY - anatomicky
tvarovaná potažená
CAMBRELLOU, antistatická

PODEŠEV PU/TPU -odolná proti
palivovým olejům,
antistatická, protiskluzná



POLOBOTKA PRACOVNÍ A BEZPEČNOSTNÍ - CELOKOŽENÁ



COVENTRY

5065

OBJ. KÓD 5065-01 | 5065-S1

PROVEDENÍ 01 01 FO HRO SRC - bez ocelové tužinky

PROVEDENÍ S1 S1 HRO SRC - s ocelovou tužinkou

VELIKOST 36 - 48

NORMA 01: ČSN EN ISO 20347:2012
S1: ČSN EN ISO 20345:2012

SVRŠEK lícová hověžinová useň s dežénem v tloušťce 1,8 - 2,0 mm

PODŠÍVKA laminovaná prodyšná textilie MESH

VKLÁDACÍ STÉLKA anatomicky tvarovaná z materiálu EVA s vysokou absorpční schopností, antistatická

PODEŠEV PU/RUBBER - do 300°C, HRO, SRC - odolná proti palivovým olejům, antistatická, protiskluzná, dvousložkový nástřik



HARDHEEL STRUCTURE

SPACE COMFORT

FORCED CIRCULATION

anatomic DRY SOLE



KOTNÍKOVÁ PRACOVNÍ A BEZPEČNOSTNÍ OBUV - CELOKOŽENÁ



NORWICH

5070

OBJ. KÓD 5070-02 | 5070-S3

PROVEDENÍ 02 02 FO HRO SRC - bez plastové tužinky a planžety, hydrofobní

PROVEDENÍ S3 S3 HRO WR SRC - s plastovou tužinkou a kevlarovou planžetou, hydrofobní

VELIKOST 36 - 48

NORMA 02: ČSN EN ISO 20347:2012
S3: ČSN EN ISO 20345:2012

SVRŠEK lícová hověžinová useň s dežénem v tloušťce 1,8 - 2,0 mm

PODŠÍVKA laminovaná prodyšná textilie MESH

VKLÁDACÍ STÉLKA anatomicky tvarovaná z materiálu EVA s vysokou absorpční schopností, antistatická

PODEŠEV PU/RUBBER - do 300°C, HRO, SRC - odolná proti palivovým olejům, antistatická, protiskluzná, dvousložkový nástřik



HARDHEEL STRUCTURE

SPACE COMFORT

FORCED CIRCULATION

anatomic DRY SOLE



KOTNÍKOVÁ BEZPEČNOSTNÍ OBUV
CELOKOŽENÁ S MEMBRÁNOU



DALLAS

5430

OBJ. KÓD 5430-S3

PROVEDENÍ S3 HRO WR CI SRC - s kompozitní tužinkou a kevlarovou planžetou, hydrofobní, MEMBRÁNA FREE-TEX®

VELIKOST 36 - 48

NORMA ČSN EN ISO 20345:2012

SVRŠEK hladká lícová hovězínová useň v tloušťce 2,0, - 2,2 mm

PODŠÍVKA termoizolační paropropustná MEMBRÁNA FREE-TEX®

VKLÁDACÍ STÉLKA anatomicky tvarovaná z materiálu EVA s vysokou absorpční schopností, antistatická

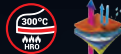
PODEŠEV PU/RUBBER - do 300°C, HRO, SRC - odolná proti palivovým olejům, antistatická, protiskluzná, dvousložkový nástřik



SPACE comfort



anatomic DRY SOLE



POLOHOLEŇOVÁ BEZPEČNOSTNÍ OBUV
CELOKOŽENÁ S MEMBRÁNOU



HOUSTON

5490

OBJ. KÓD 5490-S3

PROVEDENÍ S3 HRO WR CI SRC - s kompozitní tužinkou a kevlarovou planžetou, hydrofobní, MEMBRÁNA FREE-TEX®

VELIKOST 36 - 48

NORMA ČSN EN ISO 20345:2012

SVRŠEK hladká lícová hovězínová useň v tloušťce 2,0 - 2,2 mm

PODŠÍVKA termoizolační paropropustná MEMBRÁNA FREE-TEX®

VKLÁDACÍ STÉLKA anatomicky tvarovaná z materiálu EVA s vysokou absorpční schopností, antistatická

PODEŠEV PU/RUBBER - do 300°C, HRO, SRC - odolná proti palivovým olejům, antistatická, protiskluzná, dvousložkový nástřik



SPACE comfort



anatomic DRY SOLE





BEZPEČNOSTNÍ HOLÍNKY



SAPPORO

1002



NAGANO

1003

PRACOVNÍ HOLÍNKY



FUKUOKA

1005

PRACOVNÍ HOLÍNKY



OBJ. KÓD 1002-55
 PROVEDENÍ S5 SRA - s ocelovou tužinkou a planžetou
 VELIKOST 37 - 48
 NORMA ČSN EN ISO 20345:2012
 SVRŠEK PVC/NITRIL - odolný proti kyselinám
 PODEŠEV PVC/NITRIL - odolná proti kyselinám



OBJ. KÓD 1003-04
 PROVEDENÍ 04 SRA - bez ocelové tužinky a planžety
 VELIKOST 37 - 47
 NORMA ČSN EN ISO 20347:2012
 SVRŠEK PVC/NITRIL - odolný proti kyselinám
 PODEŠEV PVC/NITRIL - odolná proti kyselinám



OBJ. KÓD 1005-04
 PROVEDENÍ 04 SRA - bez ocelové tužinky a planžety
 VELIKOST 37 - 47
 NORMA ČSN EN ISO 20347:2012
 SVRŠEK PVC/NITRIL - odolný proti kyselinám
 PODEŠEV PVC/NITRIL - odolná proti kyselinám





OSAKA

1004

OBJ. KÓD 1004-04 | 1004-S5

PROVEDENÍ 04 04 SRA - bez ocelové tužinky a planžety

PROVEDENÍ S5 S5 SRA - s ocelovou tužinkou a planžetou

VELIKOST 37 - 48

NORMA 04: ČSN EN ISO 20347:2012
S5: ČSN EN ISO 20345:2012

SVRŠEK PVC/NITRIL - odolný proti kyselinám

PODEŠEV PVC/NITRIL - odolná proti kyselinám



BEZPEČNOSTNÍ HOLÍNKY
S OCHRANOU NÁRTU



SAN DIEGO

1010

OBJ. KÓD 1010-S5

PROVEDENÍ S5 SRA - s ocelovou tužinkou a ocelovou planžetou

VELIKOST 40 - 47

NORMA ČSN EN ISO 20345:2012

SVRŠEK PVC/NITRIL - odolný proti kyselinám

VKLÁDACÍ STÉLKA HI-POLY - anatomicky tvarovaná z lehčené polyuretanové pěny potažená textilíí MESH, antistatická

PODEŠEV PVC/NITRIL - odolná proti kyselinám



Strong & Safety

16X
NAD
STANDARD

SVRŠEK PUTEK
ODĚRUVZDORNOST

2X
NAD
STANDARD

SVRŠEK PUTEK
PEVNOST

38X
NAD
STANDARD

SVRŠEK PUTEK
PROPUSTNOST
PRO VODNÍ PÁRU

2X
NAD
STANDARD

SVRŠEK NUBUK
PEVNOST V ROZTRŽENÍ
ŠTĚRBINY

3X
NAD
STANDARD

VKLÁDACÍ STĚLKA
ABSORPCE
VODY

Obuv v kategorii **Strong & Safety** je určená pro vnitřní i venkovní použití, do středně těžkého prostředí, především do průmyslových podniků, logistiky-dopravy, pro různá řemesla, do venkovních provozů a skladů. Kolekce obuvi v této kategorii je vybavená **HI-POLY** stélkami s vysokou absorpční

schopností a vybranými systémy pro dokonalou funkčnost obuvi v daném prostředí. Část kolekce v této kategorii přinášíme s unikátními podešvemi **Michelin® Technical Soles** a také s unikátním uzamykacím systémem **BOA® Fit System**.



SOLES
BY



SOLES BY MICHELIN®

Poděšve jsou vybaveny kombinací speciálně upravených pryžových směsí a jsou inspirované jedinečným technickým designem světově známých pneumatik značky Michelin®.



FORCED CIRCULATION

Optimalizovaná cirkulace vzduchu uvnitř obuvi pro maximální komfort



MEMBRÁNA FREE-TEX®

Paro-propustná, voděodolná membrána



SPACE COMFORT

Optimalizovaná ergonomie a šíře obuvi

anatomic DRY SOLE

ANATOMIC DRY SOLE

Anatomicky tvarovaná vkládací stélka s vynikající nasákavostí a vysychavostí



HRO

Poděšve odolné vůči palivovým olejům a kontaktnímu teplu HRO do 300 °C

NON METALIC

NON METALIC

Obuv bez jakýchkoliv kovových součástí vhodná do prostředí, která to vyžadují

PU-TEK

ODĚRUVZDORNÁ TKANINA PUTEK

Vysokopevnostní polyamidová tkanina PUTEK



KOTNÍKOVÁ BEZPEČNOSTNÍ OBUV
CELOKOŽENÁ, S MICHELIN® PODEŠVÍ

LOS ANGELES

6440

OBJ. KÓD 6440-S3

PROVEDENÍ S3 HRO SRC - s kompozitní tužinkou a kevlarovou planžetou, hydrofobní

VELIKOST 39 - 48

NORMA ČSN EN ISO 20345:2012

SVRŠEK hovězínová useň povrstvená, broušená v tloušťce 1,8 - 2,0 mm

PODŠÍVKA laminovaná prodyšná textilie MESH

VKLÁDACÍ STÉLKA HI-POLY - anatomicky tvarovaná z lehčené polyuretanové pěny potažená textilií MESH

PODEŠEV MICHELIN®-PU/RUBBER - do 300°C, HRO, SRC, odolná proti palivovým olejům, antistatická protiskluzná

POZNÁMKA svršek obuvi nesmí dojít do styku s agresivní kyselinou nebo zásadou!



NEW



KOTNÍKOVÁ BEZPEČNOSTNÍ OBUV
CELOKOŽENÁ S MEMBRÁNOU, S MICHELIN® PODEŠVÍ



ARKANSAS

6430

OBJ. KÓD 6430-S3

PROVEDENÍ S3 HRO SRC - s kompozitní tužinkou a kevlarovou planžetou, hydrofobní, MEMBRÁNA FREE-TEX®

VELIKOST 39 - 48

NORMA ČSN EN ISO 20345:2012

SVRŠEK lícová hovězínová useň NUBUK v tloušťce 1,9 - 2,1 mm

PODŠÍVKA termoizolační paropropustná MEMBRÁNA FREE-TEX®

VKLÁDACÍ STÉLKA HI-POLY - anatomicky tvarovaná s lehčené polyuretanové pěny potažená textilií MESH, antistatická

PODEŠEV MICHELIN®-PU/RUBBER - do 300°C, HRO, SRC, odolná proti palivovým olejům, protiskluzná, antistatická



KOTNÍKOVÁ BEZPEČNOSTNÍ OBUV
CELOKOŽENÁ



MASKAT

5440

OBJ. KÓD 5440-S3

PROVEDENÍ S3 HRO SRC - s kompozitní tužinkou a kevlarovou planžetou, hydrofobní

VELIKOST 39 - 48

NORMA ČSN EN ISO 20345:2012

SVRŠEK hověžinová useň povrstvená, broušená v tloušťce 1,8 - 2,0 mm

PODŠÍVKA laminovaná prodyšná textilie MESH

VKLÁDACÍ STÉLKA HI-POLY - anatomicky tvarovaná z lehčené polyuretanové pěny potažená textilií MESH, antistatická

PODEŠEV PU/RUBBER - do 300°C, HRO, SRC - odolná proti palivovým olejům, antistatická, protiskluzová, dvousložkový nástřík



SPACE comfort



anatomic DRY SOLE



POLOHOLEŇOVÁ BEZPEČNOSTNÍ OBUV
CELOKOŽENÁ, ZIMNÍ PROVEDENÍ



EDINBURGH

5180

OBJ. KÓD 5180-S3

PROVEDENÍ S3 SRC CI - s plastovou tužinkou a kevlarovou planžetou, hydrofobní, zimní provedení

VELIKOST 39 - 48

NORMA ČSN EN ISO 20345:2012

SVRŠEK hověžinová useň CRAZY HORSE v tloušťce 1,9 - 2,1 mm

PODŠÍVKA vlasový plyš DELTA

VKLÁDACÍ STÉLKA anatomicky tvarovaná, potažená vlasovým plyšem DELTA, antistatická

PODEŠEV PU/PU - odolná proti palivovým olejům, protiskluzná, antistatická, dvousložkový nástřík



SPACE comfort



anatomic DRY SOLE

POLOBOTKA BEZPEČNOSTNÍ - CELOKOŽENÁ, NON METALIC



MIAMI

5125

OBJ. KÓD 5125-S3
PROVEDENÍ S3 SRC - s kompozitní tužinkou a kevlarovou planžetou, hydrofobní, **NON METALIC**
VELIKOST 36 - 48
NORMA ČSN EN ISO 20345:2012
SVRŠEK líčová hovězinová useň **NUBUK** v tloušťce 1,8 - 2,0 mm

PODŠÍVKA laminovaná prodyšná textilie **MESH**
VKLÁDACÍ STÉLKA anatomicky tvarovaná z materiálu **EVA** s vysokou absorpční schopností, antistatická
PODEŠEV **PU/TPU - transparentní** odolná proti palivovým olejům, antistatická, protiskluzná, dvousložkový nástřik



KOTNÍKOVÁ BEZPEČNOSTNÍ OBUV - CELOKOŽENÁ, NON METALIC



OXFORD

5130

OBJ. KÓD 5130-S3
PROVEDENÍ S3 SRC - s kompozitní tužinkou a kevlarovou planžetou, hydrofobní, **NON METALIC**
VELIKOST 36 - 48
NORMA ČSN EN ISO 20345:2012
SVRŠEK líčová hovězinová useň **NUBUK** v tloušťce 1,8 - 2,0 mm

PODŠÍVKA laminovaná prodyšná textilie **MESH**
VKLÁDACÍ STÉLKA anatomicky tvarovaná z materiálu **EVA** s vysokou absorpční schopností, antistatická
PODEŠEV **PU/TPU - transparentní** odolná proti palivovým olejům, antistatická, protiskluzná, dvousložkový nástřik



SANDÁL BEZPEČNOSTNÍ - CELOKOŽENÝ - NON METALIC



KANSAS

5105

OBJ. KÓD 5105-S1P
PROVEDENÍ S1P SRC - s kompozitní tužinkou a kevlarovou planžetou, NON METALIC
VELIKOST 36 - 48
NORMA ČSN EN ISO 20345:2012
SVRŠEK hověžinová useň povrstvená, broušená v tloušťce 1,8 - 2,0 mm

PODŠÍVKA laminovaná prodyšná textilie MESH
VKLÁDACÍ STÉLKA anatomicky tvarovaná z materiálu EVA s vysokou absorpční schopností, antistatická
PODEŠEV PU/PU - odolná proti palivovým olejům, antistatická, protiskluzná, dvousložkový nástřík



SPACE comfort



anatomic DRY SOLE

NON METALIC

POZNÁMKA svršek obuvi nesmí dojít do styku s agresivní kyselinou nebo zásadou!



SANDÁL BEZPEČNOSTNÍ - CELOKOŽENÝ, NON METALIC



LINCOLN

5115

OBJ. KÓD 5115-S1P
PROVEDENÍ S1P SRC - s kompozitní tužinkou a kevlarovou planžetou, NON METALIC
VELIKOST 36 - 48
NORMA ČSN EN ISO 20345:2012
SVRŠEK lícová hověžinová useň NUBUK v tloušťce 1,8 - 2,0 mm

PODŠÍVKA laminovaná prodyšná textilie MESH
VKLÁDACÍ STÉLKA anatomicky tvarovaná z materiálu EVA s vysokou absorpční schopností, antistatická
PODEŠEV PU/TPU - transparentní odolná proti palivovým olejům, antistatická, protiskluzná, dvousložkový nástřík



SPACE comfort



anatomic DRY SOLE

NON METALIC

POLOBOTKA BEZPEČNOSTNÍ - CELOKOŽENÁ



ASTANA

2765

OBJ. KÓD 2765-S3

PODŠÍVKA laminovaná prodyšná textilie MESH

PROVEDENÍ S3 SRC - s plastovou tužinkou a kevlarovou planžetou, hydrofobní

VKLÁDACÍ STÉLKA HI-POLY - anatomicky tvarovaná z lehčené polyuretanové pěny potažená textilií MESH, antistatická

VELIKOST 36 - 48

PODEŠEV PU/PU - odolná proti palivovým olejům, antistatická, protiskluzná, dvousložkový nástřík

NORMA ČSN EN ISO 20345:2012

SVRŠEK líčová hovězínová useň NUBUK v tloušťce 1,8 - 2,0 mm



POZNÁMKA odchylky odstínu barvy materiálu nejsou závadou



KOTNÍKOVÁ BEZPEČNOSTNÍ OBUV - CELOKOŽENÁ



DAMASK

2760

OBJ. KÓD 2760-S3

PODŠÍVKA laminovaná prodyšná textilie MESH

PROVEDENÍ S3 SRC - s plastovou tužinkou a kevlarovou planžetou, hydrofobní

VKLÁDACÍ STÉLKA HI-POLY - anatomicky tvarovaná z lehčené polyuretanové pěny potažená textilií MESH, antistatická

VELIKOST 36 - 48

PODEŠEV PU/PU - odolná proti palivovým olejům, antistatická, protiskluzná, dvousložkový nástřík

NORMA ČSN EN ISO 20345:2012

SVRŠEK líčová hovězínová useň NUBUK v tloušťce 1,8 - 2,0 mm



POZNÁMKA odchylky odstínu barvy materiálu nejsou závadou



POLOBOTKA BEZPEČNOSTNÍ
POLYAMIDOVÁ TKANINA PUTEK

TAMPERE

5625

OBJ. KÓD 5625-S3

PROVEDENÍ S3 SRC - s kompozitní tužinkou a kevlarovou planžetou

VELIKOST 36 - 48

NORMA ČSN EN ISO 20345:2012

SVRŠEK polyamidová oděruvzdorná tkanina PUTEK

PODŠÍVKA laminovaná prodyšná textilie MESH

VKLÁDACÍ STÉLKA HI-POLY - anatomicky tvarovaná z lehčené polyuretanové pěny potažená textilií MESH, antistatická

PODEŠEV PU/PU - odolná proti palivovým olejům, protiskluzná, antistatická, dvousložkový nástřík



SPACE comfort



anatomic

DRY SOLE

PU/PEK



POLOBOTKA BEZPEČNOSTNÍ - CELOKOŽENÁ



LAUSANNE

5635

OBJ. KÓD 5635-S1P

PROVEDENÍ S1P SRC - s kompozitní tužinkou a kevlarovou planžetou

VELIKOST 36 - 48

NORMA ČSN EN ISO 20345:2012

SVRŠEK broušená hověžinová useň
VELUR v tloušťce 1,6 - 1,8 mm

PODŠÍVKA laminovaná prodyšná textilie MESH

VKLÁDACÍ STÉLKA HI-POLY - anatomicky tvarovaná z lehčené polyuretanové pěny potažená textilií MESH, antistatická

PODEŠEV PU/PU - odolná proti palivovým olejům, protiskluzná, antistatická, dvousložkový nástřík



SPACE comfort



anatomic

DRY SOLE

KOTNÍKOVÁ PRACOVNÍ OBUV - CELOKOŽENÁ



SAN MARINO

3170

OBJ. KÓD 3170-01

PROVEDENÍ 01 FO SRA - bez ocelové tužinky

VELIKOST 36 - 48

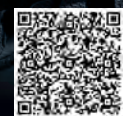
NORMA ČSN EN ISO 20347:2012

SVRŠEK broušená hověžinová useň
VELUR v tloušťce 1,6 - 1,8 mm

PODŠÍVKA laminovaná prodyšná textilie **MESH**

VKLÁDACÍ STÉLKA anatomicky tvarovaná s latexovou podpatěnkou, potažená textilií **MESH**, antistatická

PODEŠEV **PU/PU** - odolná proti palivovým olejům, protiskluzná, dvousložkový nástrih, antistatická



POLOBOTKA PRACOVNÍ - CELOKOŽENÁ



SOFIE

3175

OBJ. KÓD 3175-01

PROVEDENÍ 01 FO SRA - bez ocelové tužinky

VELIKOST 36 - 48

NORMA ČSN EN ISO 20347:2012

SVRŠEK broušená hověžinová useň
VELUR v tloušťce 1,6 - 1,8 mm

PODŠÍVKA laminovaná prodyšná textilie **MESH**

VKLÁDACÍ STÉLKA anatomicky tvarovaná s latexovou podpatěnkou, potažená textilií **MESH**, antistatická

PODEŠEV **PU/PU** - odolná proti palivovým olejům, protiskluzná, dvousložkový nástrih



KOTNÍKOVÁ OUTDOOR OBUV - CELOKOŽENÁ



WINNIPEG

4900

OBJ. KÓD 4900-40

PROVEDENÍ barva hnědá,
MEMBRÁNA FREE-TEX®

VELIKOST 40 - 47

POUŽITÍ obuv vhodná pro denní nošení
a outdoorové aktivity

SVRŠEK lícová hovězínová useň
PULL-UP v tloušťce 1,7 - 1,9 mm

PODŠÍVKA termoizolační paropropustná
MEMBRÁNA FREE-TEX®

VKLÁDACÍ STÉLKA lehčený polyuretan s vysokou
absorpční schopností,
antistatická

PODEŠEV **EVA/RUBBER** - lepená
konstrukce



POZNÁMKA odchylky barev materiálu nejsou závadou



NEW



KOTNÍKOVÁ BEZPEČNOSTNÍ OBUV
CELOKOŽENÁ V KOMBINACI S PRYŽÍ



BALTIMORE

4980

OBJ. KÓD 4980-53

PROVEDENÍ S3 SRC - s kompozitní tužinkou
a kevlarovou planžetou,
hydrofobní

VELIKOST 40 - 47

NORMA ČSN EN ISO 20345:2012

SVRŠEK hovězínová useň **CRAZY HORSE**
v tloušťce 1,7 - 1,9 mm

PODŠÍVKA laminovaná prodyšná
textilie **MESH**

VKLÁDACÍ STÉLKA **HI-POLY** - anatomicky
tvarovaná z lehčené
polyuretanové pěny potažená
textilií **MESH**, antistatická

PODEŠEV **EVA/RUBBER** - odolná proti
palivovým olejům, antistatická,
protiskluzná, lepená konstrukce,
s vysokou pryžovou obsázkou





POLOBOTKA BEZPEČNOSTNÍ
KOŽENÁ V KOMBINACI S TEXTILEM

ROMA

2665

OBJ. KÓD	2665-S1	PODŠÍVKA	laminovaná prodyšná textilie MESH
PROVEDENÍ	S1 SRC - s ocelovou tužinkou	VKLÁDACÍ STÉLKA	anatomicky tvarovaná s latexovou podpatěnkou potažená textilií MESH, antistatická
VELIKOST	36 - 48	PODEŠEV	PU/PU - transparentní odolná proti palivovým olejům, protiskluzná, antistatická, dvousložkový nástrik
NORMA	ČSN EN ISO 20345:2012		
SVRŠEK	broušená hověžinová useň VELUR v tloušťce 1,7 - 1,9 mm		



KOTNÍKOVÁ BEZPEČNOSTNÍ OBUV
KOŽENÁ V KOMBINACI S TEXTILEM



LISABON

2660

OBJ. KÓD	2660-S1	PODŠÍVKA	laminovaná prodyšná textilie MESH
PROVEDENÍ	S1 SRC - s ocelovou tužinkou	VKLÁDACÍ STÉLKA	anatomicky tvarovaná s latexovou podpatěnkou potažená textilií MESH, antistatická
VELIKOST	36 - 48	PODEŠEV	PU/PU - transparentní odolná proti palivovým olejům, protiskluzná, antistatická, dvousložkový nástrik
NORMA	ČSN EN ISO 20345:2012		
SVRŠEK	broušená hověžinová useň VELUR v tloušťce 1,7 - 1,9 mm		



POLOBOTKA PRACOVNÍ - CELOKOŽENÁ



VALENCIA

2995

OBJ. KÓD	2995-01	PODŠÍVKA	laminovaná prodyšná textilie MESH
PROVEDENÍ	01 FO SRC - bez ocelové tužinky	VKLÁDACÍ STÉLKA	anatomicky tvarovaná s latexovou podpatěnkou potažená textilií MESH, antistatická
VELIKOST	36 - 48	PODEŠEV	PU/PU - transparentní odolná proti palivovým olejům, protiskluzná, antistatická, dvousložkový nástřík
NORMA	ČSN EN ISO 20347:2012		
SVRŠEK	broušená hovězínová useň VELUR v tloušťce 1,7 - 1,9 mm		



SPACE comfort



anatomic DRY SOLE



KOTNÍKOVÁ PRACOVNÍ OBUV - CELOKOŽENÁ



MADRID

2990

OBJ. KÓD	2990-01	PODŠÍVKA	laminovaná prodyšná textilie MESH
PROVEDENÍ	01 FO SRC - bez ocelové tužinky	VKLÁDACÍ STÉLKA	anatomicky tvarovaná s latexovou podpatěnkou potažená textilií MESH, antistatická
VELIKOST	36 - 48	PODEŠEV	PU/PU - transparentní odolná proti palivovým olejům, protiskluzná, antistatická, dvousložkový nástřík
NORMA	ČSN EN ISO 20347:2012		
SVRŠEK	broušená hovězínová useň VELUR v tloušťce 1,7 - 1,9 mm		



SPACE comfort



anatomic DRY SOLE

POLOBOTKA PRACOVNÍ - FARMÁRKA - CELOKOŽENÁ



VALLETTA

2775

OBJ. KÓD	2775-01	PODŠÍVKA	textilie CAMBRELLA s absorpční schopností
PROVEDENÍ	01 FO SRC - bez ocelové tužinky	VKLÁDACÍ STÉLKA	anatomicky tvarovaná s latexovou podpatěnkou, potažená CAMBRELLOU , antistatická
VELIKOST	36 - 48	PODEŠEV	PU/PU - odolná proti palivovým olejům, antistatická, protiskluzná, dvousložkový nástřík
NORMA	ČSN EN ISO 20347:2012		
SVRŠEK	lícová hovězínová useň NUBUK v tloušťce 1,8 - 2,0 mm		



SPACE

comfort



anatomic
DRY SOLE

POZNÁMKA odchylky odstínu barvy materiálu nejsou závadou



KOTNÍKOVÁ PRACOVNÍ OBUV - FARMÁRKA - CELOKOŽENÁ



VADUZ

2770

OBJ. KÓD	2770-01	PODŠÍVKA	textilie CAMBRELLA s absorpční schopností
PROVEDENÍ	01 FO SRC - bez ocelové tužinky	VKLÁDACÍ STÉLKA	anatomicky tvarovaná s latexovou podpatěnkou, potažená CAMBRELLOU , antistatická
VELIKOST	36 - 48	PODEŠEV	PU/PU - odolná proti palivovým olejům, antistatická, protiskluzná, dvousložkový nástřík
NORMA	ČSN EN ISO 20347:2012		
SVRŠEK	lícová hovězínová useň NUBUK v tloušťce 1,8 - 2,0 mm		

POZNÁMKA odchylky odstínu barvy materiálu nejsou závadou



SPACE

comfort



anatomic
DRY SOLE



KOTNÍKOVÁ PRACOVNÍ OBUV
KOŽENÁ V KOMBINACI S TEXTILEM, ZIMNÍ PŘEVEDENÍ

SAN MARINO

3170

OBJ. KÓD	3170-01W	PODŠÍVKA	vlasový plyš DELTA
PROVEDENÍ	01W FO SRC - bez ocelové tužinky, zimní provedení	VKLÁDACÍ STÉLKA	anatomicky tvarovaná s latexovou podpatěnkou, potažená textilií MESH, antistatická
VELIKOST	36 - 48	PODEŠEV	PU/PU - odolná proti palivovým olejům, protiskluzná, dvousložkový nástržik
NORMA	ČSN EN ISO 20347:2012		
SVRŠEK	broušená hovézínová useň VELUR v tloušťce 1,6 - 1,8 mm		



KOTNÍKOVÁ PRACOVNÍ OBUV
FARMÁRKA - CELOKOŽENÁ, ZIMNÍ PŘEVEDENÍ

VADUZ

2770

OBJ. KÓD	2770-02W	PODŠÍVKA	vlasový plyš DELTA
PROVEDENÍ	02W FO SRC - bez ocelové tužinky, hydrofobní, zimní provedení	VKLÁDACÍ STÉLKA	anatomicky tvarovaná s latexovou podpatěnkou, potažená CAMBRELLOU, antistatická
VELIKOST	36 - 48	PODEŠEV	PU/PU - odolná proti palivovým olejům, antistatická, protiskluzná, dvousložkový nástržik
NORMA	ČSN EN ISO 20347:2012		
SVRŠEK	lícová hovézínová useň NUBUK v tloušťce 1,8 - 2,0 mm		

POZNÁMKA odchytky odstínu barvy materiálu nejsou závadou



POLOBOTKA PRACOVNÍ - CELOKOŽENÁ



SEATTLE

2575

OBJ. KÓD	2575-01P	PODŠÍVKA	laminovaná prodyšná textilie MESH
PROVEDENÍ	01P FO SRA - bez ocelové tužinky, kevlarová napínací stélka odolná proti propichu	VKLÁDACÍ STÉLKA	HI-POLY - polstrovaná, anatomicky tvarovaná z lehčené polyuretanové pěny potažená textilií MESH, antistatická
VELIKOST	39 - 47	PODEŠEV	PU/PU - odolná proti palivovým olejům, antistatická, protiskluzná, dvousložkový nástřík
NORMA	ČSN EN ISO 20347:2012		
SVRŠEK	broušená hověžinová useň VELUR v tloušťce 1,7 - 1,9 mm		



POLOKOTNÍKOVÁ PRACOVNÍ OBUV - CELOKOŽENÁ



RICHMOND

2585

OBJ. KÓD	2585-01	PODŠÍVKA	laminovaná prodyšná textilie MESH
PROVEDENÍ	01 FO SRA - bez ocelové tužinky	VKLÁDACÍ STÉLKA	HI-POLY - polstrovaná, anatomicky tvarovaná z lehčené polyuretanové pěny potažená textilií MESH, antistatická
VELIKOST	36 - 47	PODEŠEV	PU/PU - odolná proti palivovým olejům, antistatická, protiskluzná, dvousložkový nástřík
NORMA	ČSN EN ISO 20347:2012		
SVRŠEK	broušená hověžinová useň VELUR v tloušťce 1,7 - 1,9 mm		



POLOKOTNÍKOVÁ PRACOVNÍ A BEZPEČNOSTNÍ OBUV - CELOKOŽENÁ



MADISON

2595

OBJ. KÓD	2595-01 2595-S1	PODŠÍVKA	laminovaná prodyšná textilie MESH
PROVEDENÍ 01	01 FO SRA - bez ocelové tužinky	VKLÁDACÍ STÉLKA	HI-POLY - polstrovaná, anatomicky tvarovaná z lehčené polyuretanové pěny potažená textilií MESH, antistatická
PROVEDENÍ S1	S1 SRA - s ocelovou tužinkou		
VELIKOST	01: 36 - 47 S1: 39 - 47	PODEŠEV	PU/PU - odolná proti palivovým olejům, antistatická, protiskluzná, dvousložkový nástrík
NORMA	01: ČSN EN ISO 20347:2012 S1: ČSN EN ISO 20345:2012		
SVRŠEK	měkčená hovězínová useň NUBUK v tloušťce 1,8 - 2,0 mm		



POLOBOTKA PRACOVNÍ - KOŽENÁ V KOMBINACI S TEXTILEM



TIRANA

3195

OBJ. KÓD	3195-01	PODŠÍVKA	laminovaná prodyšná textilie MESH
PROVEDENÍ	01 FO SRA - bez ocelové tužinky	VKLÁDACÍ STÉLKA	HI-POLY - polstrovaná, anatomicky tvarovaná z lehčené polyuretanové pěny potažená textilií MESH, antistatická
VELIKOST	36 - 48		
NORMA	ČSN EN ISO 20347:2012	PODEŠEV	PU/PU - transparentní - odolná proti palivovým olejům, antistatická, protiskluzná, dvousložkový nástrík
SVRŠEK	broušená hovězínová useň VELUR v tloušťce 1,7 - 1,9 mm		



SANDÁL BEZPEČNOSTNÍ - CELOKOŽENÝ



HAAG

5335

OBJ. KÓD 5335-S1P
PROVEDENÍ S1P SRA - s kompozitní tužinkou a kevlarovou planžetou
VELIKOST 36 - 48
NORMA ČSN EN ISO 20345:2012
SVRŠEK lícový hověžinový **CRAZY HORSE** v tloušťce 2,0 - 2,2 mm

PODŠÍVKA laminovaná prodyšná textilie **MESH**
VKLÁDACÍ STÉLKA **HI-POLY** - anatomicky tvarovaná z lehčené polyuretanové pěny potažená textilií **MESH**, antistatická
PODEŠEV **PU/TPU** - transparentní odolná proti palivovým olejům, protiskluzná, dvousložkový nástřik, antistatická



SPACE comfort



anatomic DRY SOLE



SANDÁL BEZPEČNOSTNÍ ESD - CELOKOŽENÝ



LYON

2225

OBJ. KÓD 2225-S1ESD
PROVEDENÍ S1 ESD SRC - s hliníkovou tužinkou - antistatické vlastnosti ESD
VELIKOST 36 - 48
NORMA ČSN EN ISO 20345:2012
 ČSN EN ISO 61340-5-1:2017, ed. 3
SVRŠEK hověžinová useň povrstvená, broušená v tloušťce 1,8 - 2,0 mm

PODŠÍVKA laminovaná prodyšná textilie **MESH**
VKLÁDACÍ STÉLKA **HI-POLY** - anatomicky tvarovaná z lehčené polyuretanové pěny potažená textilií **MESH**, antistatická
PODEŠEV **PU/PU** - odolná proti palivovým olejům, antistatická, protiskluzná, dvousložkový nástřik



SPACE comfort



anatomic DRY SOLE

POLOBOTKA BEZPEČNOSTNÍ - CELOKOŽENÁ - NON METALIC



ATLANTA

2675

OBJ. KÓD 2675-S1P
PROVEDENÍ S1P HRO SRC - s kompozitní tužinkou a kevlarovou planžetou, **NON METALIC**
VELIKOST 36 - 48
NORMA ČSN EN ISO 20345:2012
SVRŠEK broušená hovězíková useň **VELUR** v tloušťce 1,7 - 1,9 mm

PODŠÍVKA laminovaná prodyšná textilie **MESH**
VKLÁDACÍ STÉLKA **HI-POLY** - anatomicky tvarovaná z lehčené polyuretanové pěny potažená textilií **MESH**, antistatická
PODEŠEV **PU/RUBBER** - do 300°C, HRO, SRC - odolná proti palivovým olejům, antistatická, protiskluzná, dvousložkový nástřik



KOTNÍKOVÁ BEZPEČNOSTNÍ OBUV - CELOKOŽENÁ - NON METALIC



DENVER

2670

OBJ. KÓD 2670-S1P
PROVEDENÍ S1P HRO SRC - s kompozitní tužinkou a kevlarovou planžetou, **NON METALIC**
VELIKOST 36 - 48
NORMA ČSN EN ISO 20345:2012
SVRŠEK broušená hovězíková useň **VELUR** v tloušťce 1,7 - 1,9 mm

PODŠÍVKA laminovaná prodyšná textilie **MESH**
VKLÁDACÍ STÉLKA **HI-POLY** - anatomicky tvarovaná z lehčené polyuretanové pěny potažená textilií **MESH**, antistatická
PODEŠEV **PU/RUBBER** - do 300°C, HRO, SRC - odolná proti palivovým olejům, antistatická, protiskluzná, dvousložkový nástřik



Work & Tight



3X
NAD
STANDARD

VKLÁDACÍ STÉLKA
ABSORPCE
VODY

13X
NAD
STANDARD

SVRŠEK VELUR
PROPUSTNOST
PRO VODNÍ PÁRU

7X
NAD
STANDARD

SVRŠEK VELUR
KOEFIČIENT PROPUSTNOSTI
VODNÍ PÁRY

2X
NAD
STANDARD

SVRŠEK VELUR
PEVNOST
V DALŠÍM TRHÁNÍ

19X
NAD
STANDARD

SVRŠEK MICROFIBRE
PROPUSTNOST
PRO VODNÍ PÁRU

8X
NAD
STANDARD

SVRŠEK MICROFIBRE
KOEFIČIENT PROPUSTNOSTI
VODNÍ PÁRY

Obuv v kategorii **Work & Tight**, v provedení ultralehké konstrukce (**ULTRALIGHT**) a s vysokým **ESD** parametrem antistatiky je určena především do lehkého prostředí, nenáročného prostředí, převažující suché, vnitřní prostory, čisté provozy, **ESD** prostředí, montážní haly, technické profese. Kolekce obuvi v této kategorii je vybavená **HI-POLY ESD**

stélkami s vysokou absorpční schopností a vybranými systémy pro dokonalou funkčnost obuvi v daném prostředí. Část kolekce v této kategorii přinášíme s unikátními podešvemi **Michelin® Technical Soles** a také s unikátním uzamykacím, patentovaným systémem **BOA® Fit System**.



SOLES
BY



MICHELIN

SOLES BY MICHELIN®

Podešve jsou vybaveny kombinací speciálně upravených pryžových směsí a jsou inspirované jedinečným technickým designem světově známých pneumatik značky Michelin®.

BOA®

DIALED IN
PRECISION FIT.

BOA FIT® SYSTEM

Unikátní systém uzavírání obuvi

**FORCED
CIRCULATION**

FORCED CIRCULATION

Optimalizovaná cirkulace vzduchu uvnitř obuvi pro maximální komfort

SPACE comfort

SPACE COMFORT

Optimalizovaná ergonomie a šíře obuvi

**anatomic
DRY SOLE**

ANATOMIC DRY SOLE

Anatomicky tvarovaná vkládací stélka s vynikající nasákovostí a vysychavostí

NON METALIC

NON METALIC

Obuv bez jakýchkoliv kovových součástí vhodná do prostředí, která to vyžadují



MICROFIBRE

Velmi jemné mikrovlákno, prodyšný poromerický materiál.



ESD

Antistatické vlastnosti ESD

POLOBOTKA BEZPEČNOSTNÍ ESD - POLYAMIDOVÁ TKANINA
PUTEK, S MICHELIN® PODEŠVÍ, NON METALIC



MILWAUKEE

8185

OBJ. KÓD 8185-S3ESD

PODŠÍVKA

laminovaná prodyšná
textilie MESH

PROVEDENÍ

S3 ESD SRC - s kompozitní
tužinkou a kevlarovou planžetou,
hydrofobní - antistatické
vlastnosti ESD, NON METALIC

**VKLÁDACÍ
STÉLKA**

HI-POLY - anatomicky tvarovaná
z lehčené polyuretanové pěny
potažená textilií MESH,
antistatická

VELIKOST

36 - 47

NORMA

ČSN EN ISO 20345:2012
ČSN EN ISO 61340-5-1:2017, ed. 3

PODEŠEV

MICHELIN® PU/RUBBER -
odolná proti palivovým olejům,
antistatická, protiskluzná

SVRŠEK

polyamidová oděruvzdorná
tkanina PUTEK



PU-TEK



KOTNÍKOVÁ BEZPEČNOSTNÍ OBUV ESD - POLYAMIDOVÁ TKANINA
PUTEK S MICHELIN® PODEŠVÍ, NON METALIC



SACRAMENTO

8180

OBJ. KÓD 8180-S3ESD

PODŠÍVKA

laminovaná prodyšná
textilie MESH

PROVEDENÍ

S3 ESD SRC - s kompozitní
tužinkou a kevlarovou planžetou,
hydrofobní - antistatické
vlastnosti ESD, NON METALIC

**VKLÁDACÍ
STÉLKA**

HI-POLY - anatomicky tvarovaná
z lehčené polyuretanové pěny
potažená textilií MESH,
antistatická

VELIKOST

36 - 47

NORMA

ČSN EN ISO 20345:2012
ČSN EN ISO 61340-5-1:2017, ed. 3

PODEŠEV

MICHELIN® PU/RUBBER -
odolná proti palivovým olejům,
antistatická, protiskluzná

SVRŠEK

polyamidová oděruvzdorná
tkanina PUTEK



PU-TEK



POLOBOTKA BEZPEČNOSTNÍ ESD
TEXTILNÍ, S MICHELIN® PODEŠVÍ

KENTUCKY

8145

OBJ. KÓD 8145-S1PESD

PROVEDENÍ S1P ESD SRC - s kompozitní tužinkou a kevlarovou planžetou, antistatické vlastnosti ESD

VELIKOST 36 - 47

NORMA ČSN EN ISO 20345:2012
ČSN EN ISO 61340-5-1:2017, ed. 3

SVRŠEK oděruvzdorný, prodyšný textil s CPU potiskem

PODŠÍVKA laminovaná prodyšná textilie MESH

VKLÁDACÍ STÉLKA HI-POLY - anatomicky tvarovaná z lehčené polyuretanové pěny potažená textilií MESH, antistatická

PODEŠEV MICHELIN® PU/RUBBER - odolná proti palivovým olejům, antistatická, protiskluzná



SPACE comfort



anatomic DRY SOLE

SOLES BY



SANDÁL BEZPEČNOSTNÍ ESD
CELOKOŽENÝ, NON METALIC, S MICHELIN® PODEŠVÍ

VANCOUVER

8115



OBJ. KÓD 8115-S1PESD

PROVEDENÍ S1P ESD SRC - s kompozitní tužinkou a kevlarovou planžetou - antistatické vlastnosti ESD, NON METALIC

VELIKOST 36 - 47

NORMA ČSN EN ISO 20345:2012
ČSN EN ISO 61340-5-1:2017, ed. 3

SVRŠEK hověžinová useň povrstvená, broušená v tloušťce 1,8 - 2,0 mm

PODŠÍVKA laminovaná prodyšná textilie MESH

VKLÁDACÍ STÉLKA HI-POLY - anatomicky tvarovaná z lehčené polyuretanové pěny potažená textilií MESH, antistatická

PODEŠEV MICHELIN® PU/RUBBER - odolná proti palivovým olejům, antistatická, protiskluzná



SPACE comfort



anatomic DRY SOLE

NON METALIC

SOLES BY



POZNÁMKA svršek obuvi nesmí dojít do styku s agresivní kyselinou nebo zásadou!



POLOBOTKA BEZPEČNOSTNÍ ESD
CELOKOŽENÁ, NON METALIC, S MICHELIN® PODEŠVÍ



INDIANA

8125

OBJ. KÓD 8125-S1PESD
PROVEDENÍ S1P ESD SRC - s kompozitní tužinkou a kevlarovou planžetou - antistatické vlastnosti ESD, NON METALIC
VELIKOST 36 - 47
NORMA ČSN EN ISO 20345:2012
ČSN EN ISO 61340-5-1:2017, ed. 3
SVRŠEK broušená hovězínová useň
VELUR v tloušťce 1,7 - 1,9 mm

PODŠÍVKA SOFT-LINNER - stretchová, prodyšná s absorpční schopností
VKLÁDACÍ STÉLKA HI-POLY - anatomicky tvarovaná z lehčené polyuretanové pěny potažená textilií MESH, antistatická
PODEŠEV MICHELIN®-PU/RUBBER - odolná proti palivovým olejům, antistatická, protiskluzná



HARDHEEL STRUCTURED

SPACE comfort



anatomic

DRY SOLE

NON METALIC

SOLES BY



POLOBOTKA BEZPEČNOSTNÍ
CELOKOŽENÁ, NON METALIC, S MICHELIN® PODEŠVÍ



DAKOTA

8135

OBJ. KÓD 8135-S1
PROVEDENÍ S1 SRC - s kompozitní tužinkou, NON METALIC
VELIKOST 36 - 47
NORMA ČSN EN ISO 20345:2012
SVRŠEK lícový hovězínový CRAZY HORSE v tloušťce 1,8 - 2,0 mm

PODŠÍVKA laminovaná prodyšná textilie MESH
VKLÁDACÍ STÉLKA HI-POLY - anatomicky tvarovaná z lehčené polyuretanové pěny potažená textilií MESH, antistatická
PODEŠEV MICHELIN®-PU/RUBBER - odolná proti palivovým olejům, antistatická, protiskluzná



SPACE comfort



anatomic

DRY SOLE

NON METALIC

SOLES BY



SANDÁL BEZPEČNOSTNÍ ESD
MICROFIBRE, NON METALIC - ULTRALIGHT



MONTANA

2215

OBJ. KÓD 2215-S1PESD
PROVEDENÍ S1P ESD SRC - s plastovou tužinkou a kevlarovou planžetou - antistatické vlastnosti ESD, NON METALIC
VELIKOST 36 - 49
NORMA ČSN EN ISO 20345:2012
ČSN EN ISO 61340-5-1:2017, ed. 3
SVRŠEK broušený, prodyšný poromerický microfibre

PODŠÍVKA laminovaná prodyšná textilie MESH
VKLÁDACÍ STÉLKA HI-POLY - anatomicky tvarovaná z lehčené polyuretanové pěny potažená textilií MESH, antistatická
PODEŠEV PU/PU - odolná proti palivovým olejům, antistatická, protiskluzná, dvousložkový nástrík



ULTRALIGHT



POLOBOTKA BEZPEČNOSTNÍ ESD
MICROFIBRE, NON METALIC - ULTRALIGHT



CAROLINA

2235

OBJ. KÓD 2235-S1PESD
PROVEDENÍ S1P ESD SRC - s plastovou tužinkou a kevlarovou planžetou - antistatické vlastnosti ESD, NON METALIC
VELIKOST 36 - 49
NORMA ČSN EN ISO 20345:2012
ČSN EN ISO 61340-5-1:2017, ed. 3
SVRŠEK broušený, prodyšný poromerický microfibre

PODŠÍVKA laminovaná prodyšná textilie MESH
VKLÁDACÍ STÉLKA HI-POLY - anatomicky tvarovaná z lehčené polyuretanové pěny potažená textilií MESH, antistatická
PODEŠEV PU/PU - odolná proti palivovým olejům, antistatická, protiskluzná, dvousložkový nástrík



ULTRALIGHT



SANDÁL BEZPEČNOSTNÍ ESD
- MICROFIBRE, NON METALIC - ULTRALIGHT



EDMONTON

2275

OBJ. KÓD 2275-S1PESD
PROVEDENÍ S1P ESD SRC - s plastovou tužinkou a kevlarovou planžetou - antistatické vlastnosti ESD, NON METALIC
VELIKOST 36 - 49
NORMA ČSN EN ISO 20345:2012
ČSN EN ISO 61340-5-1:2017, ed. 3
SVRŠEK broušený, prodyšný poromerický microfibre

PODŠÍVKA laminovaná prodyšná textilie MESH
VKLÁDACÍ STÉLKA HI-POLY - anatomicky tvarovaná z lehčené polyuretanové pěny potažená textilií MESH, antistatická
PODEŠEV PU/PU - odolná proti palivovým olejům, antistatická, protiskluzná, dvousložkový nástrík



ULTRALIGHT



POLOBOTKA PRACOVNÍ A BEZPEČNOSTNÍ ESD
- MICROFIBRE, NON METALIC - ULTRALIGHT



CHICAGO

2285

OBJ. KÓD 2285-01ESD | 2285-S1PESD
PROVEDENÍ 01: 01 ESD SRC - bez plastové tužinky a kevlarové planžety - antistatické vlastnosti ESD, NON METALIC
PROVEDENÍ S1P: S1P ESD SRC - s plastovou tužinkou a kevlarovou planžetou - antistatické vlastnosti ESD, NON METALIC
VELIKOST 36 - 49
NORMA 01: ČSN EN ISO 20347:2012
S1P: ČSN EN ISO 20345:2012
ESD: ČSN EN ISO 61340-5-1:2017, ed. 3
SVRŠEK broušený, prodyšný poromerický microfibre

PODŠÍVKA laminovaná prodyšná textilie MESH
VKLÁDACÍ STÉLKA HI-POLY - anatomicky tvarovaná z lehčené polyuretanové pěny potažená textilií MESH, antistatická
PODEŠEV PU/PU - odolná proti palivovým olejům, antistatická, protiskluzná, dvousložkový nástrík



ULTRALIGHT

POLOBOTKA BEZPEČNOSTNÍ ESD
MICROFIBRE, NON METALIC, ULTRALIGHT



CALIFORNIA

2295

OBJ. KÓD 2295-S3ESD
PROVEDENÍ S3 ESD SRC - s plastovou tužinkou a kevlarovou planžetou, hydrofobní - antistatické vlastnosti ESD, NON METALIC
VELIKOST 36 - 49
NORMA ČSN EN ISO 20345:2012
ČSN EN ISO 61340-5-1:2017, ed. 3
SVRŠEK broušený, prodyšný poromerický microfibre

PODŠÍVKA laminovaná prodyšná textilie MESH
VKLÁDACÍ STÉLKA HI-POLY - anatomicky tvarovaná z lehčené polyuretanové pěny potažená textilií MESH, antistatická
PODEŠEV PU/PU - odolná proti palivovým olejům, antistatická, protiskluzná, dvousložkový nástřík



DRY SOLE



ULTRALIGHT



KOTNÍKOVÁ BEZPEČNOSTNÍ OBUV ESD
- MICROFIBRE, NON METALIC - ULTRALIGHT



WISCONSIN

2290

OBJ. KÓD 2290-S3ESD
PROVEDENÍ S3 ESD SRC - s plastovou tužinkou a kevlarovou planžetou, hydrofobní - antistatické vlastnosti ESD, NON METALIC
VELIKOST 36 - 49
NORMA ČSN EN ISO 20345:2012
ČSN EN ISO 61340-5-1:2017, ed. 3
SVRŠEK broušený, prodyšný poromerický microfibre

PODŠÍVKA laminovaná prodyšná textilie MESH
VKLÁDACÍ STÉLKA HI-POLY - anatomicky tvarovaná z lehčené polyuretanové pěny potažená textilií MESH, antistatická
PODEŠEV PU/PU - odolná proti palivovým olejům, antistatická, protiskluzná, dvousložkový nástřík



DRY SOLE



ULTRALIGHT

POLOBOTKA BEZPEČNOSTNÍ ESD
MICROFIBRE, BOA® FIT SYSTEM, ULTRALIGHT



CALIFORNIA

2295

OBJ. KÓD 2295-S3BOA

PROVEDENÍ S3 ESD SRC - s plastovou tužinkou a kevlarovou planžetou, hydrofobní - antistatické vlastnosti ESD, BOA® Fit System

VELIKOST 36 - 49

NORMA ČSN EN ISO 20345:2012
ČSN EN ISO 61340-5-1:2017, ed. 3

SVRŠEK broušený, prodyšný
poromerický microfibre

PODŠÍVKA laminovaná prodyšná
textilie MESH

VKLÁDACÍ STÉLKA HI-POLY - anatomicky tvarovaná z lehčené polyuretanové pěny potažená textilií MESH, antistatická

PODEŠEV PU/PU - odolná proti palivovým olejům, antistatická, protiskluzná, dvousložkový nástřík



SPACE comfort



anatomic DRY SOLE



BOA

ULTRALIGHT



KOTNÍKOVÁ BEZPEČNOSTNÍ OBUV ESD
MICROFIBRE, BOA® FIT SYSTEM, ULTRALIGHT



WISCONSIN

2290

OBJ. KÓD 2290-S3BOA

PROVEDENÍ S3 ESD SRC - s plastovou tužinkou a kevlarovou planžetou, hydrofobní - antistatické vlastnosti ESD, BOA® Fit System

VELIKOST 36 - 49

NORMA ČSN EN ISO 20345:2012
ČSN EN ISO 61340-5-1:2017, ed. 3

SVRŠEK broušený, prodyšný
poromerický microfibre

PODŠÍVKA laminovaná prodyšná
textilie MESH

VKLÁDACÍ STÉLKA HI-POLY - anatomicky tvarovaná z lehčené polyuretanové pěny potažená textilií MESH, antistatická

PODEŠEV PU/PU - odolná proti palivovým olejům, antistatická, protiskluzná, dvousložkový nástřík



SPACE comfort



anatomic DRY SOLE



BOA

ULTRALIGHT

POLOBOTKA BEZPEČNOSTNÍ ESD
TEXTILNÍ - S UZAVÍRACÍM SYSTÉMEM BOA® FIT SYSTEM, ULTRALIGHT



PALERMO

2085

OBJ. KÓD 2085-S1PESD
PROVEDENÍ S1P ESD SRC - s plastovou tužinkou a kevlarovou planžetou - antistatické vlastnosti ESD, BOA® Fit System
VELIKOST 36 - 48
NORMA ČSN EN ISO 20345:2012
ČSN EN ISO 61340-5-1:2017, ed. 3
SVRŠEK pletený, oděruvzdorný textil

PODŠÍVKA laminovaná prodyšná textilie MESH
VKLÁDACÍ STÉLKA HI-POLY - anatomicky tvarovaná z lehčené polyuretanové pěny potažená textilií MESH, antistatická
PODEŠEV PU/PU - odolná proti palivovým olejům, antistatická, protiskluzná, dvousložkový nástrík



BOA

ULTRALIGHT



POLOBOTKA BEZPEČNOSTNÍ ESD
POLYAMIDOVÁ TKANINA PŮTEK, S BOA® FIT SYSTEM, ULTRALIGHT



MINNEAPOLIS

2255

OBJ. KÓD 2255-S3ESD
PROVEDENÍ S3 ESD SRC - s kompozitní tužinkou a kevlarovou planžetou, antistatické vlastnosti ESD, BOA® Fit System
VELIKOST 36 - 48
NORMA ČSN EN ISO 20345:2012
ČSN EN ISO 61340-5-1:2017, ed. 3
SVRŠEK polyamidová oděruvzdorná tkanina PŮTEK

PODŠÍVKA laminovaná prodyšná textilie MESH
VKLÁDACÍ STÉLKA HI-POLY - anatomicky tvarovaná z lehčené polyuretanové pěny potažená textilií MESH, antistatická
PODEŠEV PU/PU - odolná proti palivovým olejům, antistatická, protiskluzná, dvousložkový nástrík



BOA

PŮTEK

ULTRALIGHT

SANDÁL BEZPEČNOSTNÍ ESD
CELOKOŽENÝ, NON METALIC, ULTRALIGHT



BILBAO

2165

OBJ. KÓD	2165-S1ESD	PODŠÍVKA	laminovaná prodyšná textilie MESH
PROVEDENÍ	S1 ESD SRC - s plastovou tužinkou - antistatické vlastnosti ESD, NON METALIC	VKLÁDACÍ STÉLKA	HI-POLY - anatomicky tvarovaná z lehčené polyuretanové pěny potažená textilií MESH , antistatická
VELIKOST	36 - 48	PODEŠEV	PU/PU - odolná proti palivovým olejům, antistatická, protiskluzná, dvousložkový nástrík
NORMA	ČSN EN ISO 20345:2012 ČSN EN ISO 61340-5-1:2017, ed. 3		
SVRŠEK	broušená hověžinová useň VELUR v tloušťce 1,7 - 1,9 mm		



POLOBOTKA BEZPEČNOSTNÍ ESD
CELOKOŽENÁ, BOA® FIT SYSTEM, ULTRALIGHT



BILBAO

2165

OBJ. KÓD	2165-S1BOA	PODŠÍVKA	laminovaná prodyšná textilie MESH
PROVEDENÍ	S1 ESD SRC - s plastovou tužinkou - antistatické vlastnosti ESD, BOA® Fit System	VKLÁDACÍ STÉLKA	HI-POLY - anatomicky tvarovaná z lehčené polyuretanové pěny potažená textilií MESH , antistatická
VELIKOST	36 - 48	PODEŠEV	PU/PU - odolná proti palivovým olejům, antistatická, protiskluzná, dvousložkový nástrík
NORMA	ČSN EN ISO 20345:2012 ČSN EN ISO 61340-5-1:2017, ed. 3		
SVRŠEK	broušená hověžinová useň VELUR v tloušťce 1,7 - 1,9 mm		



KOTNÍKOVÁ BEZPEČNOSTNÍ OBUV ESD
MICROFIBRE, NON METALIC - ULTRALIGHT



QUEBEC

2230

OBJ. KÓD	2230-S1PESD	PODŠÍVKA	laminovaná prodyšná textilie MESH
PROVEDENÍ	S1P ESD SRC - s plastovou tužinkou a kevlarovou planžetou - antistatické vlastnosti ESD, NON METALIC	VKLÁDACÍ STÉLKA	HI-POLY - anatomicky tvarovaná z lehčené polyuretanové pěny potažená textilií MESH, antistatická
VELIKOST	36 - 49	PODEŠEV	PU/PU - odolná proti palivovým olejům, antistatická, protiskluzná, dvousložkový nástrík
NORMA	ČSN EN ISO 20345:2012 ČSN EN ISO 61340-5-1:2017, ed. 3		
SVRŠEK	broušený, prodyšný poromerický microfibre		



ULTRALIGHT



POLOBOTKA BEZPEČNOSTNÍ ESD
CELOKOŽENÁ, NON METALIC, ULTRALIGHT



BARCELONA

2175

OBJ. KÓD	2175-S1ESD	PODŠÍVKA	laminovaná prodyšná textilie MESH
PROVEDENÍ	S1 ESD SRC - s plastovou tužinkou - antistatické vlastnosti ESD, NON METALIC	VKLÁDACÍ STÉLKA	HI-POLY - anatomicky tvarovaná z lehčené polyuretanové pěny potažená textilií MESH, antistatická
VELIKOST	36 - 48	PODEŠEV	PU/PU - odolná proti palivovým olejům, antistatická, protiskluzná, dvousložkový nástrík
NORMA	ČSN EN ISO 20345:2012 ČSN EN ISO 61340-5-1:2017, ed. 3		
SVRŠEK	broušená hověžinová useň VELUR v tloušťce 1,7 - 1,9 mm		



ULTRALIGHT



POLOBOTKA BEZPEČNOSTNÍ ESD
MICROFIBRE, NON METALIC



KORFU

2015

OBJ. KÓD 2015-S3ESD

PROVEDENÍ S3 ESD SRC - s plastovou tužinkou a kevlarovou planžetou, hydrofobní, antistatické vlastnosti ESD, NON METALIC

VELIKOST 36 - 48

NORMA ČSN EN ISO 20345:2012
ČSN EN ISO 61340-5-1:2017, ed. 3

SVRŠEK broušený, prodyšný poromerický microfibre v kombinaci s textilem

PODŠÍVKA laminovaná prodyšná textilie MESH

VKLÁDACÍ STÉLKA HI-POLY - anatomicky tvarovaná z lehčené polyuretanové pěny potažená textilií MESH, antistatická

PODEŠEV PU/PU - odolná proti palivovým olejům, antistatická, protiskluzná, dvousložkový nástřík



DRY SOLE



ULTRALIGHT



KOTNÍKOVÁ BEZPEČNOSTNÍ OBUV ESD
MICROFIBRE, NON METALIC



RHODOS

2020

OBJ. KÓD 2020-S3ESD

PROVEDENÍ S3 ESD SRC - s plastovou tužinkou a kevlarovou planžetou, hydrofobní, antistatické vlastnosti ESD, NON METALIC

VELIKOST 36 - 48

NORMA ČSN EN ISO 20345:2012
ČSN EN ISO 61340-5-1:2017, ed. 3

SVRŠEK broušený, prodyšný poromerický microfibre v kombinaci s textilem

PODŠÍVKA laminovaná prodyšná textilie MESH

VKLÁDACÍ STÉLKA HI-POLY - anatomicky tvarovaná z lehčené polyuretanové pěny potažená textilií MESH, antistatická

PODEŠEV PU/PU - odolná proti palivovým olejům, antistatická, protiskluzná, dvousložkový nástřík



DRY SOLE



ULTRALIGHT



SANDÁL BEZPEČNOSTNÍ ESD
- CELOKOŽENÝ, NON METALIC



MICHIGAN

2145

OBJ. KÓD 2145-S1PESD

PROVEDENÍ S1P ESD SRA - s plastovou tužinkou a kevlarovou planžetou - antistatické vlastnosti ESD, NON METALIC

VELIKOST 36 - 48

NORMA ČSN EN ISO 20345:2012
ČSN EN ISO 61340-5-1:2017, ed. 3

SVRŠEK broušená hovězinová useň VELUR v tloušťce 1,6 - 1,8 mm

PODŠÍVKA

laminovaná prodyšná textilie MESH

VKLÁDACÍ STÉLKA

HI-POLY - anatomicky tvarovaná z lehčené polyuretanové pěny potažená textilií MESH, antistatická

PODEŠEV

PU/PU - odolná proti palivovým olejům, antistatická, protiskluzná, dvousložkový nástřík



SPACE comfort



anatomic DRY SOLE

NON METALIC



SANDÁL PRACOVNÍ A BEZPEČNOSTNÍ ESD
- CELOKOŽENÝ, NON METALIC | BOA® FIT SYSTEM



MEMPHIS

2115

OBJ. KÓD

2115-01ESD | 2115-S1ESD | 2115-S1PBOA

PROVEDENÍ 01

01 FO ESD SRA - bez plastové tužinky - antistatické vlastnosti ESD, NON METALIC

PROVEDENÍ S1

S1 ESD SRA - s plastovou tužinkou - antistatické vlastnosti ESD, NON METALIC

PROVEDENÍ S1P

S1P ESD SRA - s plastovou tužinkou a kevlarovou planžetou - antistatické vlastnosti ESD, BOA® Fit System

VELIKOST

35 - 48

NORMA

01: ČSN EN ISO 20347:2012
S1, S1P: ČSN EN ISO 20345:2012
ESD: ČSN EN ISO 61340-5-1:2017, ed. 3

SVRŠEK

broušená hovězinová useň VELUR v tloušťce 1,6 - 1,8 mm

PODŠÍVKA laminovaná prodyšná textilie MESH

VKLÁDACÍ STÉLKA

HI-POLY - anatomicky tvarovaná z lehčené polyuretanové pěny potažená textilií MESH, antistatická

PODEŠEV

PU/PU - odolná proti palivovým olejům, antistatická, protiskluzná, dvousložkový nástřík



SPACE comfort



anatomic DRY SOLE

NON METALIC

BOA

SANDÁL BEZPEČNOSTNÍ ESD - CELOKOŽENÝ, NON METALIC



PARMA

2195

OBJ. KÓD 2195-S1PESD

PROVEDENÍ S1P ESD SRA - s plastovou tužinkou a kevlarovou planžetou - antistatické vlastnosti **ESD, NON METALIC**

VELIKOST 36 - 48

NORMA ČSN EN ISO 20345:2012
ČSN EN ISO 61340-5-1:2017, ed. 3

SVRŠEK broušená hověžinová useň **VELUR** v tloušťce 1,6 - 1,8 mm

PODŠÍVKA

laminovaná prodyšná textilie **MESH**

VKLÁDACÍ STÉLKA

HI-POLY - anatomicky tvarovaná z lehčené polyuretanové pěny potažená textilií **MESH**, antistatická

PODEŠEV

PU/PU - odolná proti palivovým olejům, antistatická, protiskluzná, dvousložkový nástřík



SPACE comfort



anatomic DRY SOLE

NON METALIC



POLOBOTKA BEZPEČNOSTNÍ ESD - CELOKOŽENÁ, NON METALIC



RIMINI

2185

OBJ. KÓD 2185-S1PESD

PROVEDENÍ S1P ESD SRA - s plastovou tužinkou a kevlarovou planžetou - antistatické vlastnosti **ESD, NON METALIC**

VELIKOST 36 - 48

NORMA ČSN EN ISO 20345:2012
ČSN EN ISO 61340-5-1:2017, ed. 3

SVRŠEK broušená hověžinová useň **VELUR** v tloušťce 1,6 - 1,8 mm

PODŠÍVKA

laminovaná prodyšná textilie **MESH**

VKLÁDACÍ STÉLKA

HI-POLY - anatomicky tvarovaná z lehčené polyuretanové pěny potažená textilií **MESH**, antistatická

PODEŠEV

PU/PU - odolná proti palivovým olejům, antistatická, protiskluzná, dvousložkový nástřík



SPACE comfort



anatomic DRY SOLE

NON METALIC

POLOBOTKA PRACOVNÍ - CELOKOŽENÁ



TOKIO

2135

OBJ. KÓD 2135-01

PROVEDENÍ 01 FO SRA - bez plastové tužinky

VELIKOST 36 - 48

NORMA ČSN EN ISO 20347:2012

SVRŠEK broušená hovézinová useň
VELUR v tloušťce 1,6 - 1,8 mm

PODŠÍVKA laminovaná prodyšná textilie **MESH**

VKLÁDACÍ STÉLKA **HI-POLY** - anatomicky tvarovaná z lehčené polyuretanové pěny potažená textilií **MESH**, antistatická

PODEŠEV **PU/PU** - odolná proti palivovým olejům, antistatická, protiskluzná, dvousložkový nástrík



POLOBOTKA BEZPEČNOSTNÍ ESD - CELOKOŽENÁ



TOKIO

2125

OBJ. KÓD 2125-S1ESD

PROVEDENÍ S1 ESD SRA - s plastovou tužinkou - antistatické vlastnosti **ESD**

VELIKOST 36 - 48

NORMA ČSN EN ISO 20345:2012
ČSN EN ISO 61340-5-1:2017, ed. 3

SVRŠEK broušená hovézinová useň
VELUR v tloušťce 1,6 - 1,8 mm

PODŠÍVKA laminovaná prodyšná textilie **MESH**

VKLÁDACÍ STÉLKA **HI-POLY** - anatomicky tvarovaná z lehčené polyuretanové pěny potažená textilií **MESH**, antistatická

PODEŠEV **PU/PU** - odolná proti palivovým olejům, antistatická, protiskluzná, dvousložkový nástrík



Job & Walk

2 X
NAD
STANDARD
PODŠÍVKA **FREE-TEX**[®]
PROPUSTNOST
PRO VODNÍ PÁRU

3 X
NAD
STANDARD
PODŠÍVKA **FREE-TEX**[®]
KOEFIČIENT PROPUSTNOSTI
VODNÍ PÁRY

6 X
NAD
STANDARD
SVRŠEK **SOFTSHELL**
KOEFIČIENT PROPUSTNOSTI
VODNÍ PÁRY

3 X
PONAD
STANDARD
VKLÁDACÍ STÉLKA
ABSORPČE
VODY

Obuv v kategorii **Job & Walk** je určena do lehkého venkovního příp. vnitřního, nenáročného pracovního prostředí. Ideální pro profese jako jsou řidiči, manažerské pozice, logistika, management, odpočinek, volný čas, outdoor aktivity. Celá kategorie zahrnuje plně certifikovanou, pracovní, bezpečnostní a zaměstnaneckou obuv v nadčasovém sportovním

a outdoor designu. Obuv je vybavená **HI-POLY** stélkami s vysokou absorpční schopností a vybranými systémy pro dokonalou funkčnost obuvi v daném prostředí. Část kolekce v této kategorii přinášíme s unikátními podešvemi **Michelin[®] Technical Soles** a také s unikátním uzamykacím, patentovaným systémem **BOA[®] Fit System**.

SOLES
BY



SOLES BY MICHELIN®

Podešve jsou vybaveny kombinací speciálně upravených pryžových směsí a jsou inspirované jedinečným technickým designem světově známých pneumatik značky Michelin®.



SPACE COMFORT
Optimalizovaná ergonomie a širší obuvi

PU-TEK

TKANINA PUTEK
Vysokopevnostní polyamidová tkanina PUTEK



BOA FIT® SYSTEM

Unikátní systém uzavírání obuvi



MICROFIBRE
Velmi jemné mikrovláčno, prodyšný poromerický materiál.



FORCED CIRCULATION

Optimalizovaná cirkulace vzduchu uvnitř obuvi pro maximální komfort



MEMBRÁNA FREE-TEX®
Paro-propustná, voděodolná membrána



ANATOMIC AIR COMFORT

Vkládací stélka s gelovým prvem v patní části tlumí nárazy a absorbuje energii při chůzi.



SOFTSHELL
Textilní funkční materiál, zajišťující voděodolnost



ANATOMIC DRY SOLE

Anatomicky tvarovaná vkládací stélka s vynikající nasákavostí a vysychavostí



GLOBAL RECYCLING STANDARD
Standard prorecyklovaná vlákna

POLOBOTKA BEZPEČNOSTNÍ - KOŽENÁ V KOMBINACI
S TEXTILEM - S UZAVÍRACÍM SYSTÉMEM BOA® FIT SYSTEM



NEW TORONTO

6115

OBJ. KÓD 6115-S1P
PROVEDENÍ S1P SRC - s kompozitní tužinkou a kevlarovou planžetou BOA® Fit System
VELIKOST 40 - 47
NORMA ČSN EN ISO 20345:2012
SVRŠEK hověžinová useň povrstvená, broušená v tloušťce 1,8 - 2,0 mm

PODŠÍVKA laminovaná prodyšná textilie MESH
VKLÁDACÍ STÉLKA lehčený polyuretan s vysokou absorpční schopností, antistatická
PODEŠEV EVA/TPU/RUBBER - odolná proti palivovým olejům, antistatická, protiskluzná, lepená konstrukce



POZNÁMKA svršek obuvi nesmí dojít do styku s agresivní kyselinou nebo zásadou!



KOTNÍKOVÁ BEZPEČNOSTNÍ OBUV - KOŽENÁ V KOMBINACI
S TEXTILEM - S UZAVÍRACÍM SYSTÉMEM BOA® FIT SYSTEM



NEW OMAHA

6120

OBJ. KÓD 6120-S1P
PROVEDENÍ S1P SRC - s kompozitní tužinkou a kevlarovou planžetou BOA® Fit System
VELIKOST 40 - 47
NORMA ČSN EN ISO 20345:2012
SVRŠEK hověžinová useň povrstvená, broušená v tloušťce 1,8 - 2,0 mm

PODŠÍVKA laminovaná prodyšná textilie MESH
VKLÁDACÍ STÉLKA lehčený polyuretan s vysokou absorpční schopností, antistatická
PODEŠEV EVA/TPU/RUBBER - odolná proti palivovým olejům, antistatická, protiskluzná, lepená konstrukce



POZNÁMKA svršek obuvi nesmí dojít do styku s agresivní kyselinou nebo zásadou!

POLOBOTKA BEZPEČNOSTNÍ - TEXTILNÍ



GEORGIA

4735

OBJ. KÓD 4735-S1P

PROVEDENÍ S1P SRA - s plastovou tužinkou a kevlarovou planžetou

VELIKOST 36 - 48

NORMA ČSN EN ISO 20345:2012

SVRŠEK pletený, oděruvzdorný textil

PODŠÍVKA

laminovaná prodyšná textilie MESH

VKLÁDACÍ STÉLKA

HI-POLY - anatomicky tvarovaná z lehčené polyuretanové pěny potažená textilií MESH, antistatická

PODEŠEV

EVA/RUBBER - lepená konstrukce



SPACE comfort



anatomic DRY SOLE



POLOBOTKA BEZPEČNOSTNÍ
KOŽENÁ V KOMBINACI S TEXTILEM



MISSISSIPPI

4755

OBJ. KÓD 4755-S1P

PROVEDENÍ S1P SRA - s plastovou tužinkou a kevlarovou planžetou

VELIKOST 36 - 48

NORMA ČSN EN ISO 20345:2012

SVRŠEK broušená hověžinová useň VELUR v kombinaci s textilem v tloušťce 1,5 - 1,7 mm

PODŠÍVKA

laminovaná prodyšná textilie MESH

VKLÁDACÍ STÉLKA

HI-POLY - anatomicky tvarovaná z lehčené polyuretanové pěny potažená textilií MESH, antistatická

PODEŠEV

EVA/RUBBER - lepená konstrukce



SPACE comfort



anatomic DRY SOLE

POLOBOTKA BEZPEČNOSTNÍ - TEXTILNÍ



NEBRASKA

4760

OBJ. KÓD 4760-51P

PROVEDENÍ S1P SRA - s plastovou tužinkou a kevlarovou planžetou

VELIKOST 36 - 48

NORMA ČSN EN ISO 20345:2012

SVRŠEK pletený, oděruvzdorný textil

PODŠÍVKA

laminovaná prodyšná textilie MESH

VKLÁDACÍ STÉLKA

HI-POLY - anatomicky tvarovaná z lehčené polyuretanové pěny potažená textilií MESH, antistatická

PODEŠEV

EVA/RUBBER - lepená konstrukce



POLOBOTKA BEZPEČNOSTNÍ
KOŽENÁ V KOMBINACI S TEXTILEM



IOWA

4745

OBJ. KÓD 4745-51P

PROVEDENÍ S1P SRA - s plastovou tužinkou a kevlarovou planžetou

VELIKOST 36 - 48

NORMA ČSN EN ISO 20345:2012

SVRŠEK broušená hověžinová useň VELUR v kombinaci s textilem v tloušťce 1,5 - 1,7 mm

PODŠÍVKA

laminovaná prodyšná textilie MESH

VKLÁDACÍ STÉLKA

HI-POLY - anatomicky tvarovaná z lehčené polyuretanové pěny potažená textilií MESH, antistatická

PODEŠEV

EVA/RUBBER - lepená konstrukce



POLOBOTKA BEZPEČNOSTNÍ - TEXTILNÍ



TENERIFE

4795

OBJ. KÓD	4795-S1P	PODŠÍVKA	laminovaná prodyšná textilie MESH
PROVEDENÍ	S1P SRA - s plastovou tužinkou a kevlarovou planžetou	VKLÁDACÍ STÉLKA	HI-POLY - anatomicky tvarovaná z lehčené polyuretanové pěny potažená textilií MESH, antistatická
VELIKOST	39 - 48	PODEŠEV	EVA/RUBBER - lepená konstrukce
NORMA	ČSN EN ISO 20345:2012		
SVRŠEK	syntetický broušený EKO velour, oděruvzdorný		



SPACE comfort



anatomic DRY SOLE



NEW



NEW



POLOBOTKA BEZPEČNOSTNÍ
TEXTILNÍ, GRS CE



LA PALMA

4775

OBJ. KÓD	4775-S1P	PODŠÍVKA	laminovaná prodyšná textilie MESH
PROVEDENÍ	S1P SRA - s plastovou tužinkou a kevlarovou planžetou	VKLÁDACÍ STÉLKA	HI-POLY - anatomicky tvarovaná z lehčené polyuretanové pěny potažená textilií MESH, antistatická
VELIKOST	39 - 48	PODEŠEV	EVA/RUBBER - lepená konstrukce
NORMA	ČSN EN ISO 20345:2012 GRS CERTIFIKACE		
SVRŠEK	pletený, oděruvzdorný textil, RECYKLOVANÝ		



SPACE comfort



anatomic DRY SOLE





POLOBOTKA BEZPEČNOSTNÍ
TEXTILNÍ, NON METALIC, GRS CE

PANAMA

4545

OBJ. KÓD 4545-S1P

PROVEDENÍ S1P SRA - s plastovou tužinkou a kevlarovou planžetou, NON METALIC

VELIKOST 39 - 48

NORMA ČSN EN ISO 20345:2012
GRS CERTIFIKACE

SVRŠEK pletený, oděruvzdorný textil, RECYKLOVANÝ

PODŠÍVKA

laminovaná prodyšná textilie MESH

VKLÁDACÍ STÉLKA

HI-POLY - anatomicky tvarovaná z lehčené polyuretanové pěny potažená textilií MESH, antistatická

PODEŠEV

EVA/RUBBER - lepená konstrukce



NEW



POLOBOTKA BEZPEČNOSTNÍ
TEXTILNÍ, NON METALIC, GRS CE



MONACO

4555

OBJ. KÓD 4555-S1P

PROVEDENÍ S1P SRA - s plastovou tužinkou a kevlarovou planžetou, NON METALIC

VELIKOST 39 - 48

NORMA ČSN EN ISO 20345:2012
GRS CERTIFIKACE

SVRŠEK pletený, oděruvzdorný textil, RECYKLOVANÝ

PODŠÍVKA

laminovaná prodyšná textilie MESH

VKLÁDACÍ STÉLKA

HI-POLY - anatomicky tvarovaná z lehčené polyuretanové pěny potažená textilií MESH, antistatická

PODEŠEV

EVA/RUBBER - lepená konstrukce



POLOBOTKA BEZPEČNOSTNÍ
SOFTSHELLOVÁ, NON METALIC, GRS CE



MALLORCA

4785

OBJ. KÓD	4785-51P	PODŠÍVKA	laminovaná prodyšná textilie MESH
PROVEDENÍ	S1P SRA - s plastovou tužinkou a kevlarovou planžetou, NON METALLIC	VKLÁDACÍ STÉLKA	HI-POLY - anatomicky tvarovaná z lehčené polyuretanové pěny potažená textilií MESH, antistatická
VELIKOST	39 - 48	PODEŠEV	EVA/RUBBER - lepená konstrukce
NORMA	ČSN EN ISO 20345:2012 GRS CERTIFIKACE		
SVRŠEK	technologicky vyspělý materiál SOFTSHELL, RECYKLOVANÝ		



POLOBOTKA BEZPEČNOSTNÍ
SOFTSHELLOVÁ, GRS CE



BRISBANE

4215

OBJ. KÓD	4215-51P	PODŠÍVKA	laminovaná prodyšná textilie MESH
PROVEDENÍ	S1P SRC - s plastovou tužinkou a kevlarovou planžetou	VKLÁDACÍ STÉLKA	HI-POLY - anatomicky tvarovaná z lehčené polyuretanové pěny potažená textilií MESH, antistatická
VELIKOST	39 - 48	PODEŠEV	EVA/RUBBER - lepená konstrukce
NORMA	ČSN EN ISO 20345:2012 GRS CERTIFIKACE		
SVRŠEK	technologicky vyspělý materiál SOFTSHELL, RECYKLOVANÝ		



POLOBOTKA BEZPEČNOSTNÍ A OUTDOOR - SYNTETICKÁ S CPU
POTISKEM - S UZAVÍRACÍM SYSTÉMEM BOA® FIT SYSTEM



PHILADELPHIA

4355

OBJ. KÓD	4355-S1P 4355-60	PODŠÍVKA	laminovaná prodyšná textilie MESH
PROVEDENÍ S1P	S1P SRA - s kompozitní tužinkou a kevlarovou planžetou, BOA® Fit System	VKLÁDACÍ STÉLKA	anatomicky tvarovaná z materiálu EVA s vysokou absorpční schopností, antistatická
PROVEDENÍ 60	outdoor, BOA® Fit System	PODEŠEV	EVA/RUBBER - odolná proti palivovým olejům, antistatická, protiskluzná, lepená konstrukce
VELIKOST	38 - 47		
NORMA S1P	ČSN EN ISO 20345:2012		
POUŽITÍ 60	obuv vhodná pro denní nošení a lehké outdoorové aktivity		
SVRŠEK	prodyšný, oděru-vzdorný textil s CPU potiskem		



POZNÁMKA svršek obuvi nesmí dojít do styku s agresivní kyselinou nebo zásadou!



POLOBOTKA BEZPEČNOSTNÍ - SYNTETICKÁ S CPU POTISKEM



NASHVILLE

4345

OBJ. KÓD	4345-S1	PODŠÍVKA	laminovaná prodyšná textilie MESH
PROVEDENÍ	S1 SRA - s kompozitní tužinkou	VKLÁDACÍ STÉLKA	anatomicky tvarovaná z materiálu EVA s vysokou absorpční schopností, antistatická
VELIKOST	39 - 47	PODEŠEV	EVA/RUBBER - odolná proti palivovým olejům, antistatická, protiskluzná, lepená konstrukce
NORMA	ČSN EN ISO 20345:2012		
SVRŠEK	prodyšný, oděru-vzdorný textil s CPU potiskem		



POZNÁMKA svršek obuvi nesmí dojít do styku s agresivní kyselinou nebo zásadou!

POLOBOTKA BEZPEČNOSTNÍ - TEXTILNÍ S TPU POTISKEM
S UZAVÍRACÍM SYSTÉMEM BOA® FIT SYSTEM



LOUISIANA

6335

OBJ. KÓD 6335-S1P

PROVEDENÍ S1P SRC - s kompozitní tužinkou a kevlarovou planžetou, BOA® Fit System

VELIKOST 39 - 47

NORMA ČSN EN ISO 20345:2012

SVRŠEK prodyšný oděruvzdorný textil s TPU potiskem

PODŠÍVKA laminovaná prodyšná textilie MESH

VKLÁDACÍ STÉLKA HI-POLY - anatomicky tvarovaná z lehčené polyuretanové pěny potažená textilií MESH, antistatická

PODEŠEV EVA/RUBBER - odolná proti palivovým olejům, antistatická, protiskluzná, lepená konstrukce



POZNÁMKA svršek obuvi nesmí dojít do styku s agresivní kyselinou nebo zásadou!



POLOBOTKA BEZPEČNOSTNÍ - TEXTILNÍ



MONTGOMERY

6345

OBJ. KÓD 6345-S1P

PROVEDENÍ S1P SRC - s kompozitní tužinkou a kevlarovou planžetou

VELIKOST 39 - 47

NORMA ČSN EN ISO 20345:2012

SVRŠEK oděruvzdorný prodyšný textil

PODŠÍVKA laminovaná prodyšná textilie MESH

VKLÁDACÍ STÉLKA HI-POLY - anatomicky tvarovaná z lehčené polyuretanové pěny potažená textilií MESH, antistatická

PODEŠEV EVA/RUBBER - odolná proti palivovým olejům, antistatická, protiskluzná, lepená konstrukce



POLOBOTKA BEZPEČNOSTNÍ - SOFTSHELL
S UZAVÍRACÍM SYSTÉMEM BOA® FIT SYSTEM, S MICHELIN® PODEŠVÍ



CINCINNATI

4845

OBJ. KÓD	4845-S1P	PODŠÍVKA	laminovaná prodyšná textilie MESH
PROVEDENÍ	S1P SRC - s kompozitní tužinkou a kevlarovou planžetou, BOA® Fit System	VKLÁDACÍ STÉLKA	HI-POLY - anatomicky tvarovaná z lehčené polyuretanové pěny potažená textilií MESH, antistatická
VELIKOST	39 - 47	PODEŠEV	MICHELIN® EVA/RUBBER - odolná proti palivovým olejům, antistatická, protiskluzná
NORMA	ČSN EN ISO 20345:2012		
SVRŠEK	technologicky vyspělý materiál SOFTSHELL		



POLOBOTKA BEZPEČNOSTNÍ
SOFTSHELL, S MICHELIN® PODEŠVÍ



OHIO

4855

OBJ. KÓD	4855-S1P	PODŠÍVKA	laminovaná prodyšná textilie MESH
PROVEDENÍ	S1P SRC - s kompozitní tužinkou a kevlarovou planžetou	VKLÁDACÍ STÉLKA	HI-POLY - anatomicky tvarovaná z lehčené polyuretanové pěny potažená textilií MESH, antistatická
VELIKOST	39 - 47	PODEŠEV	MICHELIN® EVA/RUBBER - odolná proti palivovým olejům, antistatická, protiskluzná
NORMA	ČSN EN ISO 20345:2012		
SVRŠEK	technologicky vyspělý materiál SOFTSHELL		



POLOBOTKA OUTDOOR -
SOFTSHELLOVÁ S MEMBRÁNOU, S MICHELIN® PODEŠVÍ



FLORIDA

4865

OBJ. KÓD	4865-60	PODŠÍVKA	termoizolační paropropustná MEMBRÁNA FREE-TEX®
PROVEDENÍ	barva černá, MEMBRÁNA FREE-TEX®	VKLÁDACÍ STÉLKA	HI-POLY - anatomicky tvarovaná z lehčené polyuretanové pěny potažená textilíí MESH , antistatická
VELIKOST	39 - 47	PODEŠEV	MICHELIN® EVA/RUBBER - lepená konstrukce
NORMA	obuv vhodná pro denní nošení a lehké outdoorové aktivity		
SVRŠEK	technologicky vyspělý materiál SOFTSHELL		



SOLES BY



POLOBOTKA BEZPEČNOSTNÍ
POLYAMIDOVÁ TKANINA PUTEK



MINNESOTA

4875

OBJ. KÓD	4875-S3	PODŠÍVKA	laminovaná prodyšná textilie MESH
PROVEDENÍ	S3 SRA - s kompozitní tužinkou a kevlarovou planžetou	VKLÁDACÍ STÉLKA	HI-POLY - anatomicky tvarovaná z lehčené polyuretanové pěny potažená textilíí MESH , antistatická
VELIKOST	37 - 47	PODEŠEV	EVA/RUBBER - odolná proti palivovým olejům, antistatická, protiskluzná, lepená konstrukce
NORMA	EN ISO 20345:2011		
SVRŠEK	polyamidová oděruvzdorná tkanina PU-TEK		



POLOBOTKA PRACOVNÍ
CELOKOŽENÁ S MEMBRÁNOU, S MICHELIN® PODEŠVÍ



VIRGINIA

4375

OBJ. KÓD	4375-02	PODŠÍVKA	termoizolační paropropustná MEMBRÁNA FREE-TEX®
PROVEDENÍ	02 FO SRC- bez ocelové tužinky, hydrofobní, MEMBRÁNA FREE-TEX®	VKLÁDACÍ STÉLKA	HI-POLY - anatomicky tvarovaná z lehčené polyuretanové pěny potažená textilií MESH , antistatická
VELIKOST	38 - 47	PODEŠEV	MICHELIN® EVA/RUBBER - odolná proti palivovým olejům, antistatická, protiskluzná, lepená konstrukce
NORMA	ČSN EN ISO 20347:2012		
SVRŠEK	lícová hovězínová useň NUBUK v tloušťce 1,9 - 2,1 mm		



POZNÁMKA odchylky barev materiálu nejsou závadou | obuv není určená pro celodenní pracovní zatížení!



KOTNÍKOVÁ PRACOVNÍ OBUV
CELOKOŽENÁ S MEMBRÁNOU, S MICHELIN® PODEŠVÍ



TEXAS

4360

OBJ. KÓD	4360-02	PODŠÍVKA	termoizolační paropropustná MEMBRÁNA FREE-TEX®
PROVEDENÍ	02 FO SRC- bez ocelové tužinky, hydrofobní, MEMBRÁNA FREE-TEX®	VKLÁDACÍ STÉLKA	HI-POLY - anatomicky tvarovaná z lehčené polyuretanové pěny potažená textilií MESH , antistatická
VELIKOST	38 - 47	PODEŠEV	MICHELIN® EVA/RUBBER - odolná proti palivovým olejům, antistatická, protiskluzná, lepená konstrukce
NORMA	ČSN EN ISO 20347:2012		
SVRŠEK	lícová hovězínová useň NUBUK v tloušťce 1,9 - 2,1 mm		



POZNÁMKA odchylky barev materiálu nejsou závadou | obuv není určená pro celodenní pracovní zatížení!

POLOBOTKA PRACOVNÍ
CELOKOŽENÁ S MEMBRÁNOU, S MICHELIN® PODEŠVÍ



OKLAHOMA

4385

OBJ. KÓD	4385-02	PODŠÍVKA	termoizolační paropropustná MEMBRÁNA FREE-TEX®
PROVEDENÍ	02 FO SRC- bez ocelové tužinky, hydrofobní, MEMBRÁNA FREE-TEX®	VKLÁDACÍ STÉLKA	HI-POLY - anatomicky tvarovaná z lehčené polyuretanové pěny potažená textilií MESH , antistatická
VELIKOST	38 - 47	PODEŠEV	MICHELIN® EVA/RUBBER - odolná proti palivovým olejům, antistatická, protiskluzná, lepená konstrukce
NORMA	ČSN EN ISO 20347:2012		
SVRŠEK	lícová hovězínová useň NUBUK v tloušťce 1,9 - 2,1 mm		



SPACE comfort



anatomic DRY SOLE



SOLES BY



POZNÁMKA odchytky barev materiálu nejsou závadou | obuv není určena pro celodenní pracovní zatížení!



KOTNÍKOVÁ PRACOVNÍ OBUV
CELOKOŽENÁ S MEMBRÁNOU, S MICHELIN® PODEŠVÍ



PITTSBURGH

4380

OBJ. KÓD	4380-02	PODŠÍVKA	termoizolační paropropustná MEMBRÁNA FREE-TEX®
PROVEDENÍ	02 FO SRC- bez ocelové tužinky, hydrofobní, MEMBRÁNA FREE-TEX®	VKLÁDACÍ STÉLKA	HI-POLY - anatomicky tvarovaná z lehčené polyuretanové pěny potažená textilií MESH , antistatická
VELIKOST	38 - 47	PODEŠEV	MICHELIN® EVA/RUBBER - odolná proti palivovým olejům, antistatická, protiskluzná, lepená konstrukce
NORMA	ČSN EN ISO 20347:2012		
SVRŠEK	lícová hovězínová useň NUBUK v tloušťce 1,9 - 2,1 mm		



SPACE comfort



anatomic DRY SOLE



SOLES BY



POZNÁMKA odchytky barev materiálu nejsou závadou | obuv není určena pro celodenní pracovní zatížení!

POLOBOTKA PRACOVNÍ - CELOKOŽENÁ, S MEMBRÁNOU



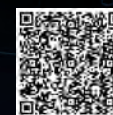
HAVANA

4315

OBJ. KÓD	4315-02	PODŠÍVKA	termoizolační paropropustná MEMBRÁNA FREE-TEX®
PROVEDENÍ	OB E WRU SRA - bez ocelové tužinky, hydrofobní, MEMBRÁNA FREE-TEX®	VKLÁDACÍ STÉLKA	HI-POLY - anatomicky tvarovaná z lehčené polyuretanové pěny potažená textilií MESH , antistatická
VELIKOST	36 - 49	PODEŠEV	EVA/RUBBER - antistatická, protiskluzná, lepená konstrukce
NORMA	ČSN EN ISO 20347:2012		
SVRŠEK	lícová hověžinová useň NUBUK v tloušťce 1,9 - 2,1 mm		



POZNÁMKA odchylky barev materiálu nejsou závadou | obuv není určena pro celodenní pracovní zatížení!



KOTNÍKOVÁ PRACOVNÍ OBUV - CELOKOŽENÁ, S MEMBRÁNOU



LA PAZ

4310

OBJ. KÓD	4310-02	PODŠÍVKA	termoizolační paropropustná MEMBRÁNA FREE-TEX®
PROVEDENÍ	OB E WRU SRA - bez ocelové tužinky, hydrofobní, MEMBRÁNA FREE-TEX®	VKLÁDACÍ STÉLKA	HI-POLY - anatomicky tvarovaná z lehčené polyuretanové pěny potažená textilií MESH , antistatická
VELIKOST	36 - 49	PODEŠEV	EVA/RUBBER - antistatická, protiskluzná, lepená konstrukce
NORMA	ČSN EN ISO 20347:2012		
SVRŠEK	lícová hověžinová useň NUBUK v tloušťce 1,9 - 2,1 mm		



POZNÁMKA odchylky barev materiálu nejsou závadou | obuv není určena pro celodenní pracovní zatížení!

POLOBOTKA PRACOVNÍ
CELOKOŽENÁ S MEMBRÁNOU



LIMA

4115

OBJ. KÓD	4115-02	PODŠÍVKA	termoizolační paropropustná MEMBRÁNA FREE-TEX®
PROVEDENÍ	OB E WRU SRA - bez ocelové tužinky, hydrofobní, MEMBRÁNA FREE-TEX®	VKLÁDACÍ STĚLKA	HI-POLY - anatomicky tvarovaná z lehčené polyuretanové pěny potažená textilií MESH , antistatická
VELIKOST	36 - 49	PODEŠEV	EVA/RUBBER - antistatická, protiskluzná, lepená konstrukce
NORMA	ČSN EN ISO 20347:2012		
SVRŠEK	lícová hověžinová useň NUBUK v tloušťce 1,9 - 2,1 mm		



POZNÁMKA odchylky barev materiálu nejsou závadou | obuv není určena pro celodenní pracovní zatížení!



POLOBOTKA PRACOVNÍ - KOŽENÁ V KOMBINACI S TEXTILEM



BRASILIA

4415

OBJ. KÓD	4415-01	PODŠÍVKA	laminovaná prodyšná textilie MESH
PROVEDENÍ	01 FO SRA - bez ocelové tužinky	VKLÁDACÍ STĚLKA	HI-POLY - anatomicky tvarovaná z lehčené polyuretanové pěny potažená textilií MESH , antistatická
VELIKOST	36 - 49	PODEŠEV	EVA/RUBBER - odolná proti palivovým olejům, antistatická, protiskluzná, lepená konstrukce
NORMA	ČSN EN ISO 20347:2012		
SVRŠEK	broušená hověžinová useň VELUR v tloušťce 1,6 - 1,8 mm		

POZNÁMKA obuv není určena pro celodenní pracovní zatížení!



KOTNÍKOVÁ PRACOVNÍ OBUV - CELOKOŽENÁ S MEMBRÁNOU



SANTIAGO

4170

OBJ. KÓD	4170-02	PODŠÍVKA	termoizolační paropropustná MEMBRÁNA FREE-TEX®
PROVEDENÍ	OB E SRA - bez ocelové tužinky, hydrofobní, MEMBRÁNA FREE-TEX®	VKLÁDACÍ STÉLKA	HI-POLY - anatomicky tvarovaná z lehčené polyuretanové pěny potažená textilií MESH , antistatická
VELIKOST	36 - 48	PODEŠEV	EVA/RUBBER - antistatická, protiskluzná, lepená konstrukce
NORMA	ČSN EN ISO 20347:2012		
SVRŠEK	lícová hověžinová useň NUBUK v tloušťce 1,9 - 2,1 mm		



POZNÁMKA odchyly barev materiálu nejsou závadou | obuv není určena pro celodenní pracovní zatížení!



KOTNÍKOVÁ OUTDOOR OBUV - CELOKOŽENÁ S MEMBRÁNOU



NEW BOSTON

4920

OBJ. KÓD	4920-08	PODŠÍVKA	termoizolační paropropustná MEMBRÁNA FREE-TEX®
PROVEDENÍ	barva khaki, MEMBRÁNA FREE-TEX®	VKLÁDACÍ STÉLKA	HI-POLY - anatomicky tvarovaná z lehčené polyuretanové pěny potažená textilií MESH , antistatická
VELIKOST	36 - 48	PODEŠEV	EVA/RUBBER - lepená konstrukce
POUŽITÍ	obuv vhodná pro denní nošení a outdoorové aktivity		
SVRŠEK	lícová hověžinová useň NUBUK v tloušťce 1,9 - 2,1 mm		



POZNÁMKA odchyly barev materiálu nejsou závadou



KOTNÍKOVÁ OUTDOOR OBUV -
TEXTILNÍ, S MEMBRÁNOU, S MICHELIN® PODEŠVÍ

LAS VEGAS

4880

OBJ. KÓD	4880-60	PODŠÍVKA	termoizolační paropropustná MEMBRÁNA FREE-TEX®
PROVEDENÍ	barva černá, MEMBRÁNA FREE-TEX®	VKLÁDACÍ STÉLKA	HI-POLY - anatomicky tvarovaná z lehčené polyuretanové pěny potažená textilií MESH , antistatická
VELIKOST	40 - 47	PODEŠEV	MICHELIN®-EVA/RUBBER - lepená konstrukce, protisklzná ICE GRIP TECHNOLOGY
POUŽITÍ	obuv vhodná pro denní nošení a outdoorové aktivity		
SVRŠEK	oděruvzdorný a voděodolný textil s TPU potiskem		



POLOHOLEŇOVÁ PRACOVNÍ OBUV
CELKOŽENÁ V KOMBINACI S PRYZÍ

WELLINGTON

4390



OBJ. KÓD	4390-08	PODŠÍVKA	textilní, termoizolační FLEECE
PROVEDENÍ	OB E SRA - bez ocelové tužinky	VKLÁDACÍ STÉLKA	HI-POLY - anatomicky tvarovaná z lehčené polyuretanové pěny potažená textilií MESH , antistatická
VELIKOST	38 - 48	PODEŠEV	EVA/RUBBER - antistatická, protisklzná, lepená konstrukce, s vysokou pryžovou obsázkou
NORMA	ČSN EN ISO 20347:2012		
SVRŠEK	broušená hovězí ušň VELUR v tloušťce 1,7 - 1,9 mm		



Sport & Leisure



Obuv v kategorii **Sport & Leisure** je výhradně určena pro outdoorové a volnočasové aktivity. Outdoorová obuv splňuje i ty nejnáročnější požadavky marketingových managerů, sportovců i široké veřejnosti. Obuv v této kategorii, je vybavena posledními technologickými vymoženostmi a je vyráběna výhradně z technologicky

vyspělých materiálů, které zaručují maximální komfort, pohodlí a zdravé prostředí pro všechny uživatele. Část kolekce v této kategorii přinášíme s unikátními podešvemi **Michelin® Technical Soles**.



SOLES
BY



SOLES BY MICHELIN®

Poděšve jsou vybaveny kombinací speciálně upravených pryžových směsí a jsou inspirované jedinečným technickým designem světově známých pneumatik značky Michelin®.



FORCED CIRCULATION

Optimalizovaná cirkulace vzduchu uvnitř obuvi pro maximální komfort

PU-TEK

TKANINA PUTEK

Vysokopevnostní polyamidová tkanina PUTEK



ANATOMIC AIR COMFORT

Vkládací stélka s gelovým prvkem v patní části tlumí nárazy a absorbuje energii při chůzi.



MEMBRÁNA FREE-TEX®

Paro-propustná, voděodolná membrána



SPACE COMFORT

Optimalizovaná ergonomie a šíře obuvi



MICROFIBRE

Velmi jemné mikrovláknno, prodyšný poromerický materiál.



ANATOMIC DRY SOLE

Anatomicky tvarovaná vkládací stélka s vynikající nasákavostí a vysychavostí



SOFTSHELL

Textilní funkční materiál, zajišťující voděodolnost



GLOBAL RECYCLING STANDARD

Standard prorecyklovaná vlákna



POLOBOTKA OUTDOOR
TEXTILNÍ

FIRA

4005

OBJ. KÓD	4005-60
PROVEDENÍ	barva černá
VELIKOST	36 - 47
POUŽITÍ	obuv vhodná pro denní nošení a outdoorové aktivity
SVRŠEK	prodyšný, oděruvzdorný pletený textil

PODŠÍVKA	bez podšívky
VKLÁDACÍ STÉLKA	HI-POLY - anatomicky tvarovaná z lehčené polyuretanové pěny potažená textilií MESH, antistatická
PODEŠEV	EVA/RUBBER - lepená konstrukce



POLOBOTKA OUTDOOR
TEXTILNÍ

ARGASSI

4015

OBJ. KÓD	4015-11
PROVEDENÍ	barva modrá
VELIKOST	36 - 47
POUŽITÍ	obuv vhodná pro denní nošení a outdoorové aktivity
SVRŠEK	prodyšný, oděruvzdorný pletený textil

PODŠÍVKA	bez podšívky
VKLÁDACÍ STÉLKA	HI-POLY - anatomicky tvarovaná z lehčené polyuretanové pěny potažená textilií MESH, antistatická
PODEŠEV	EVA/RUBBER - lepená konstrukce



POLOBOTKA OUTDOOR
SOFTSHELLOVÁ S MEMBRÁNOU, GRS CE



BRISBANE

4215

OBJ. KÓD	4215-60	PODŠÍVKA	termoizolační paropropustná MEMBRÁNA FREE-TEX®
PROVEDENÍ	GRS CERTIFIKACE, barva černá, MEMBRÁNA FREE-TEX®	VKLÁDACÍ STÉLKA	HI-POLY - anatomicky tvarovaná z lehčené polyuretanové pěny potažená textilií MESH, antistatická
VELIKOST	39 - 47	PODEŠEV	EVA/RUBBER - lepená konstrukce
POUŽITÍ	obuv vhodná pro denní nošení a outdoorové aktivity		
SVRŠEK	technologicky vyspělý materiál SOFTSHELL		



POLOBOTKA OUTDOOR
TEXTILNÍ S TPU POTISKEM, GRS CE



SYDNEY

4225

OBJ. KÓD	4225-60	PODŠÍVKA	laminovaná prodyšná textilie MESH
PROVEDENÍ	GRS CERTIFIKACE, barva černá	VKLÁDACÍ STÉLKA	HI-POLY - anatomicky tvarovaná z lehčené polyuretanové pěny potažená textilií MESH, antistatická
VELIKOST	39 - 47	PODEŠEV	EVA/RUBBER - lepená konstrukce
POUŽITÍ	obuv vhodná pro denní nošení a outdoorové aktivity		
SVRŠEK	prodyšný, oděruvzdorný textil DUO s TPU potiskem		





POLOBOTKA OUTDOOR
SYNTECKÁ S MICHELIN® PODEŠVÍ

ADELAIDE

6205

OBJ. KÓD	6205-60
PROVEDENÍ	barva černá
VELIKOST	39 - 48
POUŽITÍ	obuv vhodná pro denní nošení a outdoorové aktivity
SVRŠEK	syntetický broušený materiál EKO VELUR

PODŠÍVKA	laminovaná prodyšná textilie MESH
VKLÁDACÍ STÉLKA	HI-POLY - anatomicky tvarovaná z lehčené polyuretanové pěny potažená textilií MESH
PODEŠEV	MICHELIN®/RUBBER - lepená konstrukce



POLOBOTKA OUTDOOR -
CELOKOŽENÁ S MICHELIN® PODEŠVÍ

NEVADA

4095

OBJ. KÓD	4095-25 4095-60
PROVEDENÍ 25	barva šedá
PROVEDENÍ 60	barva černá
VELIKOST	39 - 47
POUŽITÍ	obuv vhodná pro denní nošení a outdoorové aktivity
SVRŠEK	vepřovicová useň VELUR v tloušťce 1,2 - 1,4 mm

PODŠÍVKA	laminovaná prodyšná textilie MESH
VKLÁDACÍ STÉLKA	HI-POLY - anatomicky tvarovaná z lehčené polyuretanové pěny potažená textilií MESH, antistatická
PODEŠEV	MICHELIN® EVA/RUBBER - lepená konstrukce



POLOBOTKA OUTDOOR - SOFTSHELLOVÁ



MELBOURNE

4805

OBJ. KÓD	4805-60	PODŠÍVKA	laminovaná prodyšná textilie MESH
PROVEDENÍ	barva černá	VKLÁDACÍ STÉLKA	HI-POLY - anatomicky tvarovaná z lehčené polyuretanové pěny potažená textilií MESH , antistatická
VELIKOST	39 - 48	PODEŠEV	EVA/RUBBER - lepená konstrukce
POUŽITÍ	obuv vhodná pro denní nošení a outdoorové aktivity		
SVRŠEK	technologicky vyspělý materiál SOFTSHELL		



POLOBOTKA OUTDOOR - SOFTSHELLOVÁ



MELBOURNE

4805

OBJ. KÓD	4805-35	PODŠÍVKA	laminovaná prodyšná textilie MESH
PROVEDENÍ	barva černo/červená	VKLÁDACÍ STÉLKA	HI-POLY - anatomicky tvarovaná z lehčené polyuretanové pěny potažená textilií MESH , antistatická
VELIKOST	39 - 48	PODEŠEV	EVA/RUBBER - lepená konstrukce
POUŽITÍ	obuv vhodná pro denní nošení a outdoorové aktivity		
SVRŠEK	technologicky vyspělý materiál SOFTSHELL		





POLOBOTKA OUTDOOR
SYNTECKÁ V KOMBINACI S TEXTILEM

LUSAKA

4445

OBJ. KÓD	4445-60	PODŠÍVKA	laminovaná prodyšná textilie MESH
PROVEDENÍ	barva černá	VKLÁDACÍ STÉLKA	HI-POLY - anatomicky tvarovaná z lehčené polyuretanové pěny potažená textilií MESH , antistatická
VELIKOST	36 - 48	PODEŠEV	EVA/RUBBER - lepená konstrukce
POUŽITÍ	obuv vhodná pro denní nošení a outdoorové aktivity		
SVRŠEK	syntetický broušený materiál EKO VELUR v kombinaci s textilem		



POLOBOTKA OUTDOOR
SYNTECKÁ V KOMBINACI S TEXTILEM

LUSAKA

4445

OBJ. KÓD	4445-11	PODŠÍVKA	laminovaná prodyšná textilie MESH
PROVEDENÍ	barva modrá	VKLÁDACÍ STÉLKA	HI-POLY - anatomicky tvarovaná z lehčené polyuretanové pěny potažená textilií MESH , antistatická
VELIKOST	36 - 48	PODEŠEV	EVA/RUBBER - lepená konstrukce
POUŽITÍ	obuv vhodná pro denní nošení a outdoorové aktivity		
SVRŠEK	syntetický broušený materiál EKO VELUR v kombinaci s textilem		



POLOBOTKA OUTDOOR
SYNTECKÁ V KOMBINACI S TEXTILEM



LUSAKA

4445

OBJ. KÓD	4445-35	PODŠÍVKA	laminovaná prodyšná textilie MESH
PROVEDENÍ	barva červená	VKLÁDACÍ STÉLKA	HI-POLY - anatomicky tvarovaná z lehčené polyuretanové pěny potažená textilií MESH , antistatická
VELIKOST	36 - 48	PODEŠEV	EVA/RUBBER - lepená konstrukce
POUŽITÍ	obuv vhodná pro denní nošení a outdoorové aktivity		
SVRŠEK	syntetický broušený materiál EKO VELUR v kombinaci s textilem		



POLOBOTKA OUTDOOR - TEXTILNÍ



FONTANA

4435

OBJ. KÓD	4435-25	PODŠÍVKA	laminovaná prodyšná textilie MESH
PROVEDENÍ	barva černo/šedá	VKLÁDACÍ STÉLKA	HI-POLY - anatomicky tvarovaná z lehčené polyuretanové pěny potažená textilií MESH , antistatická
VELIKOST	36 - 48	PODEŠEV	EVA/RUBBER - lepená konstrukce
POUŽITÍ	obuv vhodná pro denní nošení a outdoorové aktivity		
SVRŠEK	prodyšný, oděruvzdorný textil		



POLOBOTKA OUTDOOR - TEXTILNÍ



ONTARIO

4405

OBJ. KÓD	4405-11	PODŠÍVKA	SOFT LINNER - stretchová, prodyšná s absorpční schopností
PROVEDENÍ	barva modrá	VKLÁDACÍ STÉLKA	HI-POLY - anatomicky tvarovaná z lehčené polyuretanové pěny potažená textilií MESH
VELIKOST	36 - 48	PODEŠEV	EVA/RUBBER - lepená konstrukce
POUŽITÍ	obuv vhodná pro denní nošení a outdoorové aktivity		
SVRŠEK	prodyšný, oděruvzdorný textil		



POLOBOTKA OUTDOOR - TEXTILNÍ



ONTARIO

4405

OBJ. KÓD	4405-35	PODŠÍVKA	SOFT LINNER - stretchová, prodyšná s absorpční schopností
PROVEDENÍ	barva červená	VKLÁDACÍ STÉLKA	HI-POLY - anatomicky tvarovaná z lehčené polyuretanové pěny potažená textilií MESH
VELIKOST	36 - 48	PODEŠEV	EVA/RUBBER - lepená konstrukce
POUŽITÍ	obuv vhodná pro denní nošení a outdoorové aktivity		
SVRŠEK	prodyšný, oděruvzdorný textil		



POLOBOTKA OUTDOOR - TEXTILNÍ



ONTARIO

4405

OBJ. KÓD	4405-60	PODŠÍVKA	SOFT LINNER - stretchová, prodyšná s absorpční schopností
PROVEDENÍ	barva černá	VKLÁDACÍ STÉLKA	HI-POLY - anatomicky tvarovaná z lehčené polyuretanové pěny potažená textilií MESH
VELIKOST	36 - 48	PODEŠEV	EVA/RUBBER - lepená konstrukce
POUŽITÍ	obuv vhodná pro denní nošení a outdoorové aktivity		
SVRŠEK	prodyšný, oděruvzdorný textil		



FLIP-FLOPS



HAWAI

9005

OBJ. KÓD	9005-60	SVRŠEK	pletená tužená textilie
PROVEDENÍ	barva černá	PODEŠEV	EVA/RUBBER
VELIKOST	36 - 48		
POUŽITÍ	obuv vhodná pro sezónní outdoorové aktivity		

POLOBOTKA OUTDOOR - CELOKOŽENÁ



MONZA

4895

OBJ. KÓD 4895-60
PROVEDENÍ barva černá
VELIKOST 39 - 48
POUŽITÍ obuv vhodná pro denní nošení a outdoorové aktivity
SVRŠEK lícová hovězínová useň v tloušťce 1,5 - 1,7 mm

PODŠÍVKA laminovaná prodyšná textilie **MESH**
VKLÁDACÍ STÉLKA **HI-POLY** - anatomicky tvarovaná z lehčené polyuretanové pěny potažená textilií **MESH**, antistatická
PODEŠEV **TPR** - lepená konstrukce



POLOBOTKA OUTDOOR - SYNTETICKÁ



MERANO

4885

OBJ. KÓD 4885-11
PROVEDENÍ barva modrá
VELIKOST 39 - 48
POUŽITÍ obuv vhodná pro denní nošení a outdoorové aktivity
SVRŠEK syntetický broušený materiál **EKO**

PODŠÍVKA laminovaná prodyšná textilie **MESH**
VKLÁDACÍ STÉLKA **HI-POLY** - anatomicky tvarovaná z lehčené polyuretanové pěny potažená textilií **MESH**, antistatická
PODEŠEV **TPR** - lepená konstrukce



POLOBOTKA OUTDOOR - TEXTILNÍ



MODENA

4485

OBJ. KÓD	4485-60	PODŠÍVKA	SOFT LINNER - stretchová, prodyšná s absorpční schopností
PROVEDENÍ	barva černá	VKLÁDACÍ STÉLKA	HI-POLY - anatomicky tvarovaná z lehčené polyuretanové pěny potažená textilií MESH
VELIKOST	35 - 41	PODEŠEV	EVA - lepená konstrukce
POUŽITÍ	obuv vhodná pro denní nošení a outdoorové aktivity		
SVRŠEK	prodyšný, oděruvzdorný pletený textil		



POLOBOTKA OUTDOOR - TEXTILNÍ



BOLZANO

4495

OBJ. KÓD	4495-60	PODŠÍVKA	laminovaná prodyšná textilie MESH
PROVEDENÍ	barva černá	VKLÁDACÍ STÉLKA	HI-POLY - anatomicky tvarovaná z lehčené polyuretanové pěny potažená textilií MESH
VELIKOST	39 - 46	PODEŠEV	EVA/RUBBER - lepená konstrukce
POUŽITÍ	obuv vhodná pro denní nošení a outdoorové aktivity		
SVRŠEK	prodyšný, oděruvzdorný textil		



SANDÁL OUTDOOR- BROUŠENÝ MICROFIBER V KOMBINACI S TEXTILEM



SINGAPORE

4625

OBJ. KÓD 4625-25 | 4625-60

PROVEDENÍ 25 barva šedá

PROVEDENÍ 60 barva černá

VELIKOST 36 - 48

POUŽITÍ obuv vhodná pro denní nošení a outdoorové aktivity

SVRŠEK broušený microfiber v kombinaci s textilem

PODŠÍVKA laminovaná prodyšná textilie MESH

VKLÁDACÍ STÉLKA HI-POLY - anatomicky tvarovaná z lehčené polyuretanové pěny potažená textilií MESH

PODEŠEV EVA/RUBBER - lepená konstrukce



POLOBOTKA OUTDOOR - KOŽENÁ V KOMBINACI S TEXTILEM



CATANIA

4155

OBJ. KÓD 4155-60

PROVEDENÍ barva černá

VELIKOST 37 - 47

POUŽITÍ obuv vhodná pro denní nošení a outdoorové aktivity

SVRŠEK broušená hovězí usněň **VELUR** v tloušťce 1,6 - 1,8 mm

PODŠÍVKA laminovaná prodyšná textilie MESH

VKLÁDACÍ STÉLKA HI-POLY - anatomicky tvarovaná z lehčené polyuretanové pěny potažená textilií MESH

PODEŠEV EVA/RUBBER - lepená konstrukce



SANDÁL PRACOVNÍ A BEZPEČNOSTNÍ - CELOKOŽENÝ



TRIPOLIS

4675

OBJ. KÓD	4675-01 4675-S1	PODŠÍVKA	laminovaná prodyšná textilie MESH
PROVEDENÍ 01	01 FO SRA - bez ocelové tužinky	VKLÁDACÍ STÉLKA	HI-POLY - anatomicky tvarovaná z lehčené polyuretanové pěny potažená textilií MESH
PROVEDENÍ S1	S1 SRA - s ocelovou tužinkou	PODEŠEV	EVA/RUBBER - odolná proti palivovým olejům, antistatická, protiskluzná, lepená konstrukce
VELIKOST	36 - 48		
NORMA	01: ČSN EN ISO 20347:2012 S1: ČSN EN ISO 20345:2012		
SVRŠEK	broušená hovězí ušň VELUR v tloušťce 1,7 - 1,9 mm		



SANDÁL OUTDOOR - BROUŠENÝ MICROFIBRE V KOMBINACI S TEXTILEM



HONOLULU

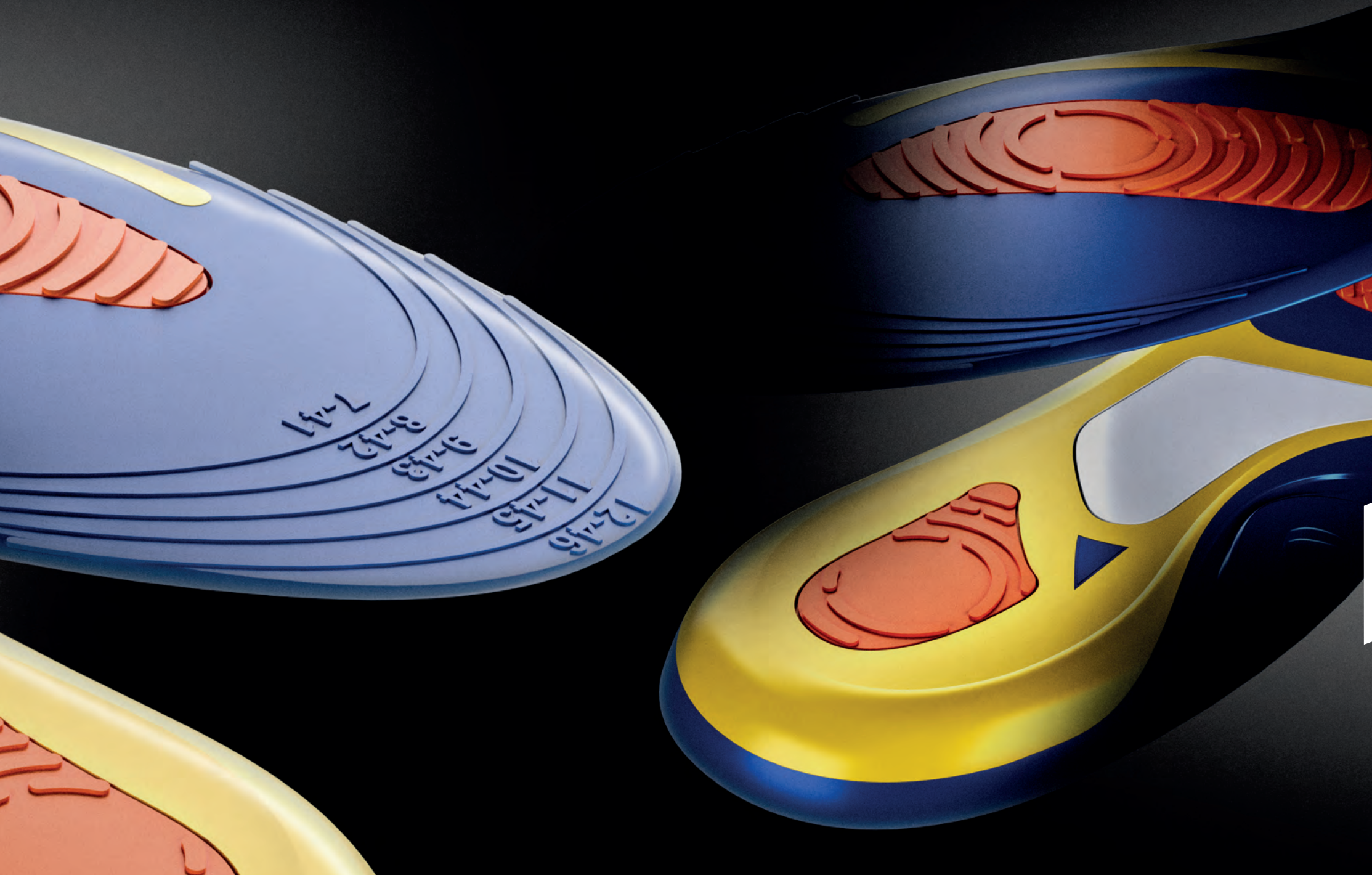
4125

OBJ. KÓD	4125-60	PODŠÍVKA	laminovaná prodyšná textilie MESH
PROVEDENÍ	barva černá	VKLÁDACÍ STÉLKA	HI-POLY - anatomicky tvarovaná z lehčené polyuretanové pěny potažená textilií MESH
VELIKOST	37 - 47	PODEŠEV	EVA/RUBBER - lepená konstrukce
POUŽITÍ	obuv vhodná pro denní nošení a outdoorové aktivity		
SVRŠEK	broušený microfibre v kombinaci s textílem		





Accessories



FRESH STEP 2IN1
- ANTIPERSPIRANT A DEODORANT

ANTIPERSPIRANT

OBJ. KÓD 3500

PROVEDENÍ objem 200 ml

POPIS kombinace pomerančového oleje a aktivního stříbra

POUŽITÍ eliminuje zápach v obuvi a dlouhodobě brání jeho opětovnému vzniku



IMPREGNACE
- WATER STOP, UNIVERZÁLNÍ

IMPREGNACE

OBJ. KÓD 3600

PROVEDENÍ objem 300 ml

POPIS univerzální impregnační prostředek na všechny druhy materiálu

POUŽITÍ odpuzuje vodu, mastnotu, prach, chrání materiál proti vlhkosti



ČISTÍCÍ A VYŽIVUJÍCÍ PĚNA
NA VŠECHNY DRUHY KŮŽE A KOŽENKY

ČISTÍCÍ PĚNA

OBJ. KÓD 3400

PROVEDENÍ objem 200 ml

POPIS šetrná čistící a vyživující pěna na všechny druhy kůže a koženky

POUŽITÍ čistí a vyživuje všechny druhy kůže a koženky



LEŠTÍCÍ KARNAUBSKÝ VOSK
NA LÍCOVÉ MATERIÁLY, NEUTRÁLNÍ

LEŠTÍCÍ VOSK

OBJ. KÓD 3750

PROVEDENÍ objem 80 g, neutral

POPIS ošetřující přípravek na přírodní usně, zajišťující trvalý lesk

POUŽITÍ ošetřuje, leští a chrání materiály proti znečištění



HYDROFOBNI KRÉM NA PŘÍRODNÍ,
LÍCOVÉ MATERIÁLY, ČERNÝ

HYDROFOBNI KRÉM

OBJ. KÓD 3700

PROVEDENÍ objem 250 g, černý

POPIS ošetřující krém, chrání a oživuje vzhled materiálu

POUŽITÍ chrání materiál proti vodě a znečištění



ČISTÍCÍ HOUBA S VOSKEM
NA LÍCOVÉ MATERIÁLY

ČISTÍCÍ HOUBA

OBJ. KÓD 3900

PROVEDENÍ pěnový PU s karnaubským voskem

POPIS ošetřující přípravek na přírodní usně, zajišťující trvalý lesk

POUŽITÍ ošetřuje, leští a chrání materiály proti znečištění



ŠNĚROVADLO KULATÉ,
ČERNO-ŠEDÉ

ŠNĚROVADLO

OBJ. KÓD	3100
PROVEDENÍ	kulaté šněrovadlo, černo-šedé
90 CM	vhodné do polobotkových vzorů
125 CM	vhodné do kotníkových vzorů
155 CM	vhodné do vyšších vzorů



ŠNĚROVADLO PLOCHÉ,
ČERNO-ŠEDÉ

ŠNĚROVADLO

OBJ. KÓD	3101
PROVEDENÍ	ploché šněrovadlo, černo-šedé
90 CM	vhodné do polobotkových vzorů
125 CM	vhodné do kotníkových vzorů
155 CM	vhodné do vyšších vzorů



UNIVERZÁLNÍ ELASTICKÉ ŠNĚROVADLO
SE ZDRHOVADLEM

ŠNĚROVADLO

OBJ. KÓD	3105
PROVEDENÍ	univerzální elastické šněrovadlo se zdrhovadlem
POPIS	vhodné do polobotkových a sandálových vzorů



ŠNĚROVADLO PLOCHÉ,
ČERNO-ČERVENÉ - SILNÉ

ŠNĚROVADLO

OBJ. KÓD	3102
PROVEDENÍ	ploché šněrovadlo, černo-červené
90 CM	vhodné do polobotkových vzorů do těžkého prostředí
125 CM	vhodné do kotníkových vzorů do těžkého prostředí
155 CM	vhodné do vyšších vzorů do těžkého prostředí

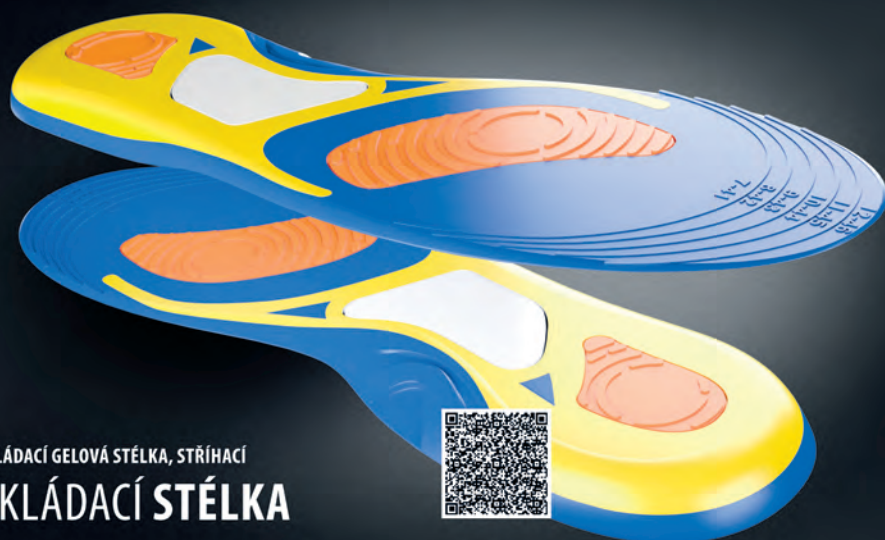


OBOUVACÍ LŽÍCE
PLASTOVÁ

OBOUVACÍ LŽÍCE

OBJ. KÓD	3950
PROVEDENÍ	délka 25 cm, barva černá
POPIS	plastová obouvací lžice v délce 25 cm s očkem na zavěšení
POUŽITÍ	lžice pro pohodlí při nazouvání





VKLÁDACÍ GELOVÁ STÉLKA, STRÍHACÍ
VKLÁDACÍ STÉLKA



OBJ. KÓD 3001
PROVEDENÍ TPE - termoplastický elastomer, 100% SEBS
NOSNÝ MATERIÁL SEBS - silný, flexibilní, odolný vůči teplu a UV záření

VRCHNÍ MATERIÁL textilní materiál - VELVET
VELIKOST 36 - 42 | 41 - 46 - stříhací



VKLÁDACÍ ANATOMICKÁ STÉLKA
VKLÁDACÍ STÉLKA



OBJ. KÓD 3005
PROVEDENÍ anatomická, barva černá
NOSNÝ MATERIÁL lehčený tvarovaný polyuretan

VRCHNÍ MATERIÁL prodyšná textilie s nasákovou schopností, oděruvzdorná
VELIKOST 36 - 49



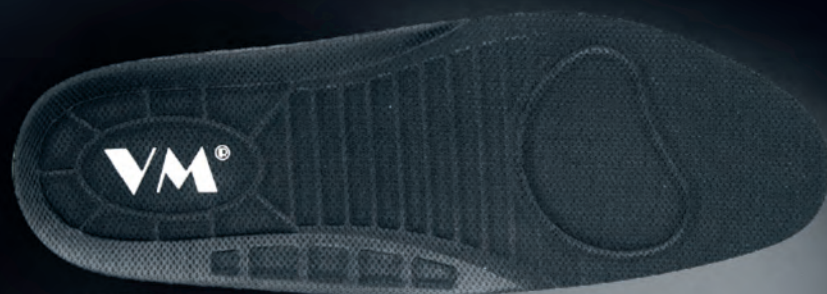
VKLÁDACÍ ANATOMICKÁ STÉLKA
 S BAMBUSOVÝM VLÁKNEM A GELOVOU PATOU

VKLÁDACÍ STÉLKA



OBJ. KÓD 3000
PROVEDENÍ anatomická, barva černá
NOSNÝ MATERIÁL dvouvrstvý PU s bambusovým vláknem a gelovou patou

VRCHNÍ MATERIÁL prodyšná textilie s nasákovou schopností, oděruvzdorná
VELIKOST 35 - 48



HI-POLY - VKLÁDACÍ
 ANATOMICKÁ STÉLKA

VKLÁDACÍ STÉLKA



OBJ. KÓD 3008
PROVEDENÍ anatomická, barva černá
NOSNÝ MATERIÁL HI-POLY - lehčená, tvarovaná polyuretanová pěna

VRCHNÍ MATERIÁL prodyšná textilie s nasákovou schopností, oděruvzdorná
VELIKOST 36 - 48



VKLÁDACÍ ANATOMICKÁ STÉLKA ESD

VKLÁDACÍ STÉLKA



OBJ. KÓD 3002
PROVEDENÍ anatomická, barva černá - ESD
NOSNÝ MATERIÁL HI-POLY - lehčená, tvarovaná polyuretanová pěna ESD

VRCHNÍ MATERIÁL prodyšná textilie s nasákovou schopností, oděruvzdorná
VELIKOST 36 - 48



VKLÁDACÍ ANATOMICKÁ STÉLKA
POTAŽENÁ PŘÍRODNÍ USNÍ

VKLÁDACÍ STÉLKA



OBJ. KÓD 3007
PROVEDENÍ anatomická, barva šedá
NOSNÝ MATERIÁL lehčená, tvarovaná polyuretanová pěna s nízkou hustotou

VRCHNÍ MATERIÁL broušená vepřovicová useň
VELIKOST 36 - 48



VKLÁDACÍ ANTIBAKTERIÁLNÍ STÉLKA,
UNIVERZÁLNÍ VELIKOST

VKLÁDACÍ STÉLKA



OBJ. KÓD 3003
PROVEDENÍ stříhací, barva modro-bílá
NOSNÝ MATERIÁL přírodní latexová pěna

VRCHNÍ MATERIÁL antibakteriální textilie s potiskem
VELIKOST univerzální, stříhací



VKLÁDACÍ STÉLKA,
Z PAMĚTOVÉ PĚNY S OPOROU KLENBY

VKLÁDACÍ STÉLKA



OBJ. KÓD 3009
PROVEDENÍ stříhací
NOSNÝ MATERIÁL paměťová pěna

VRCHNÍ MATERIÁL prodyšná textilie
VELIKOST 36 - 37 | 38 - 39 | 40 - 41
42 - 43 | 44 - 45 | 46 - 47

BAVLNĚNÉ FUNKČNÍ PONOŽKY

COTTON



OBJ. KÓD 8001
PROVEDENÍ 85% bavlna, 13% polyamid, 2% elastan
POUŽITÍ speciální ponožky vytvořené pro náročné pracovní prostředí
BALENÍ 3 v balení
VELIKOST 35 - 38, 39 - 42, 43 - 46

FROTÉ FUNKČNÍ PONOŽKY

TERRY



OBJ. KÓD 8002
PROVEDENÍ 80% bavlna, 18% polyamid, 2% elastan
POUŽITÍ speciální ponožky vytvořené pro náročné pracovní prostředí
BALENÍ 3 v balení
VELIKOST 35 - 38, 39 - 42, 43 - 46

BAMBUSOVÉ FUNKČNÍ PONOŽKY

BAMBOO



OBJ. KÓD 8003
PROVEDENÍ 80% bambus, 18% polyamid, 2% elastan
POUŽITÍ speciální ponožky vytvořené pro náročné pracovní prostředí
BALENÍ 3 v balení
VELIKOST 35 - 38, 39 - 42, 43 - 46

COOLMAXOVÉ FUNKČNÍ PONOŽKY

COOLMAX



OBJ. KÓD 8004
PROVEDENÍ 40% coolmax, 40% bavlna, 18% polyamid, 2% elastan
POUŽITÍ speciální ponožky vytvořené pro náročné pracovní prostředí
BALENÍ 3 v balení
VELIKOST 35 - 38, 39 - 42, 43 - 46

VLOŽKA DO HOLÍNEK

VLOŽKA DO HOLÍNEK



OBJ. KÓD 1001
PROVEDENÍ barva černá, výška 30 cm + 6 cm lem
VELIKOST 37 - 47

PRACOVNÍ FUNKČNÍ PONOŽKY

WORK



OBJ. KÓD 8005
PROVEDENÍ 50% bavlna, 50% polyamid
POUŽITÍ speciální ponožky vytvořené pro náročné pracovní prostředí
BALENÍ 3 v balení
VELIKOST 35 - 38, 39 - 42, 43 - 46

VLNĚNÉ FUNKČNÍ PONOŽKY

WOOL



OBJ. KÓD 8006
PROVEDENÍ 75% vlna, 23% polyamid, 2% elastan
POUŽITÍ speciální ponožky vytvořené pro náročné pracovní prostředí
BALENÍ 1 v balení
VELIKOST 39 - 42, 43 - 46

BAMBUŠOVÉ FUNKČNÍ PONOŽKY

BAMBOO SHORT



OBJ. KÓD 8007
PROVEDENÍ 80% bambus, 18% polyamid, 2% elastan
POUŽITÍ speciální ponožky vytvořené pro náročné pracovní prostředí
BALENÍ 3 v balení
VELIKOST 35 - 38, 39 - 42, 43 - 46

COOLMAXOVÉ FUNKČNÍ PONOŽKY

COOLMAX SHORT



OBJ. KÓD 8008
PROVEDENÍ 40% coolmax, 40% bavlna, 18% polyamid, 2% elastan
POUŽITÍ speciální, krátké coolmaxové ponožky vytvořené pro náročné pracovní prostředí
BALENÍ 3 v balení
VELIKOST 35 - 38, 39 - 42, 43 - 46

NEW

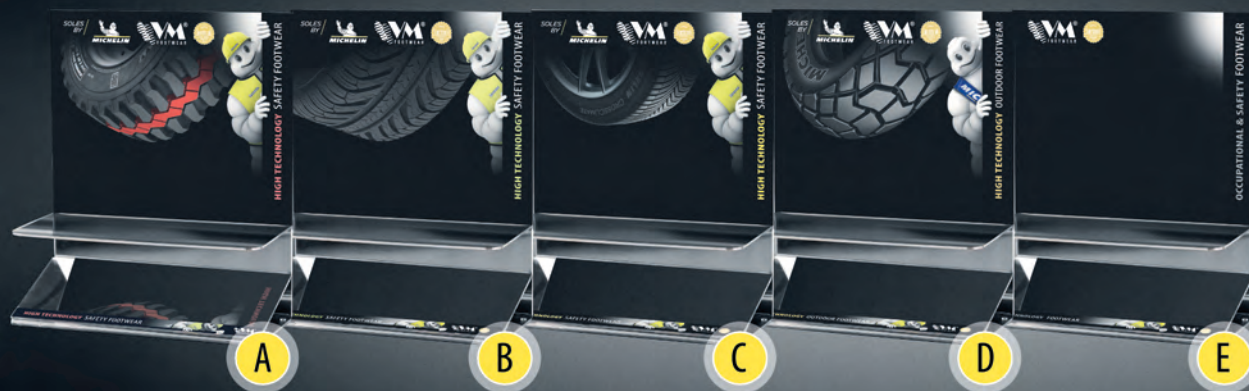
BAMBUŠOVÉ FUNKČNÍ PONOŽKY

BAMBOO ULTRA SHORT



OBJ. KÓD 8009
PROVEDENÍ 80% bambus, 18% polyamid, 2% elastan
POUŽITÍ speciální, ultra krátké, bambusové ponožky pro volný čas
BALENÍ 3 v balení
VELIKOST 35 - 38, 39 - 42, 43 - 46

NEW



PLASTOVÉ STOJÁNKY - 5 typů



STOJAN NA OBUV



STOJAN NA PONOŽKY

STOJAN NA PŘÍSLUŠENSTVÍ



ROLL-UP (85 x 200 cm)

PALETTE COVER (120 x 80 x 55 cm)



WORK
INDUSTRIAL & SAFETY

0.5

4

WORK

HARD HEEL
STRUCTURED

WORK

WORK
TIME
INDUSTRIAL & SAFETY FOOTWEAR





NEW

3155-01 | 3155-S1 IBIZA 116



NEW

3145-01 | 3145-S1 SANTORINI 116



NEW

3165-S1P BERGAMO 117



3345-01, S1 SPLIT 117



3235-01, S1 UPPSALA 118



3285-01, S1 GÖTEBORG 118



3280-01, S1 STOCKHOLM 119



3380-01, S1P ISTANBUL 119



3335-01, S1P IZMIR 120



3385-01, S1P ANTALYA 120



2265-S1NON MARIBOR 121



2105-S1ESD MONTREAL 121



2885-01, S1 WIENNA 122



2880-01, S1, S3 BRUSEL 122



2880-02W, S3W BRUSEL 123



2890-02W, S3W SHEFFIELD 123



2865-01NON, S1NON AMSTERDAM 124



2865-01, S1 AMSTERDAM 124



2885S-S1ESD BERN 125



2885SN-S1ESD BERN 125

Worktime MECHANIC



2140

128

3040

128

3045

128

3030

129

101902

129



1020R

129

W1/15

130

W1/20

130

E1/15LI

131

Worktime PIKTOGRAMY



absorpce energie
v oblasti paty



odolnost podešve proti pohonným látkám
/jen pro pracovní a bezpečnostní obuv/



odolnost
proti skluzu



antistatické
vlastnosti



ochrana špičky proti nárazu do 200 J
a tlaku 15 kN



ochrana spodku obuvi proti
propíchnutí do 1100 N



odolnost svršku obuvi proti
průniku a absorpci vody



ochrana nártu
/jen pro bezpečnostní obuv/



antistatické
vlastnosti ESD



odolnost svršku proti
porezáni řetězovou pilou



odolnost
proti chladu



odolnost podešve proti
kontaktnímu tepu do 300°C

POLOBOTKA PRACOVNÍ A BEZPEČNOSTNÍ - TEXTILNÍ

WORK
INDUSTRIAL & SAFETY FOOTWEAR

SANTORINI

3145

OBJ. KÓD 3145-01 | 3145-S1
PROVEDENÍ 01 01 FO SRA - bez ocelové tužinky
PROVEDENÍ S1 S1 SRA - s ocelovou tužinkou
VELIKOST 36 - 48
NORMA 01: ČSN EN ISO 20345:2012
 S1: ČSN EN ISO 20345:2012
SVRŠEK pletený, oděruvzdorný textil

PODŠÍVKA laminovaná prodyšná textilie MESH
VKLÁDACÍ STÉLKA HI-POLY - anatomicky tvarovaná z lehčené polyuretanové pěny potažená textilií MESH, antistatická
PODEŠEV PU/PU - odolná proti palivovým olejům, antistatická, protiskluzná, dvousložkový nástřík



POLOBOTKA PRACOVNÍ A BEZPEČNOSTNÍ - TEXTILNÍ

WORK
INDUSTRIAL & SAFETY FOOTWEAR

IBIZA

3155

OBJ. KÓD 3155-01 | 3155-S1
PROVEDENÍ 01 01 FO SRA - bez ocelové tužinky
PROVEDENÍ S1 S1 SRA - s ocelovou tužinkou
VELIKOST 36 - 48
NORMA 01: ČSN EN ISO 20345:2012
 S1: ČSN EN ISO 20345:2012
SVRŠEK pletený, oděruvzdorný textil

PODŠÍVKA laminovaná prodyšná textilie MESH
VKLÁDACÍ STÉLKA HI-POLY - anatomicky tvarovaná z lehčené polyuretanové pěny potažená textilií MESH, antistatická
PODEŠEV PU/PU - odolná proti palivovým olejům, antistatická, protiskluzná, dvousložkový nástřík



POLOBOTKA BEZPEČNOSTNÍ - CELOKOŽENÁ, NON METALIC

WORK
INDUSTRIAL & SAFETY FOOTWEAR

BERGAMO

3165

OBJ. KÓD 3165-S1P
PROVEDENÍ S1P SRA - s kompozitní tužinkou a kevlarovou planžetou
VELIKOST 36 - 48
NORMA ČSN EN ISO 20345:2012
SVRŠEK hověžinová useň povrstvená, broušená v tloušťce 1,8 - 2,0 mm

PODŠÍVKA textilie MESH s absorpční schopností
VKLÁDACÍ STÉLKA lehčená polyuretanová pěna pozařazená textilií MESH, antistatická
PODEŠEV PU/PU - odolná proti palivovým olejům, antistatická, protiskluzná, dvousložkový nástřik



SPACE comfort

FORCED CIRCULATION

anatomic DRY SOLE

NON METALIC



SANDÁL PRACOVNÍ A BEZPEČNOSTNÍ
CELOKOŽENÝ

WORK
INDUSTRIAL & SAFETY FOOTWEAR

SPLIT

3345

OBJ. KÓD 3345-01 | 3345-S1
PROVEDENÍ 01 01 FO SRC - bez ocelové tužinky
PROVEDENÍ S1 S1 SRC - s ocelovou tužinkou
VELIKOST 36 - 50
NORMA 01: ČSN EN ISO 20347:2012
S1: ČSN EN ISO 20345:2012
SVRŠEK broušená hověžinová useň VELUR v tloušťce 1,6 - 1,8 mm

PODŠÍVKA textilie MESH s absorpční schopností
VKLÁDACÍ STÉLKA lehčená polyuretanová pěna pozařazená textilií MESH, antistatická
PODEŠEV PU/PU - odolná proti palivovým olejům, antistatická, protiskluzná, dvousložkový nástřik

SANDÁL PRACOVNÍ A BEZPEČNOSTNÍ
CELOKOŽENÝ - OBUV DO SUCHÉHO PROSTŘEDÍ

WORK
TIME
INDUSTRIAL & SAFETY FOOTWEAR

UPPSALA

3235

OBJ. KÓD 3235-01 | 3235-S1
PROVEDENÍ 01 01 FO SRC - bez ocelové tužinky
PROVEDENÍ S1 S1 SRC - s ocelovou tužinkou
VELIKOST 36 - 48
NORMA 01: ČSN EN ISO 20347:2012
S1: ČSN EN ISO 20345:2012
SVRŠEK korigovaná hovčezinová useň s dezénem v tloušťce 1,6 - 1,8 mm

PODŠÍVKA textilie MESH s absorpční schopností
VKLÁDACÍ STÉLKA lehčená polyuretanová pěna potažená textilií MESH, antistatická
PODEŠEV PU/PU - odolná proti palivovým olejům, antistatická, protiskluzná, dvousložkový nástriek



SPACE comfort



anatomic DRY SOLE



POLOBOTKA PRACOVNÍ A BEZPEČNOSTNÍ
CELOKOŽENÁ - OBUV DO SUCHÉHO PROSTŘEDÍ

WORK
TIME
INDUSTRIAL & SAFETY FOOTWEAR

GÖTEBORG

3285

OBJ. KÓD 3285-01 | 3285-S1
PROVEDENÍ 01 01 FO SRC - bez ocelové tužinky
PROVEDENÍ S1 S1 SRC - s ocelovou tužinkou
VELIKOST 36 - 48
NORMA 01: ČSN EN ISO 20347:2012
S1: ČSN EN ISO 20345:2012
SVRŠEK korigovaná hovčezinová useň s dezénem v tloušťce 1,6 - 1,8 mm

PODŠÍVKA textilie MESH s absorpční schopností
VKLÁDACÍ STÉLKA lehčená polyuretanová pěna potažená textilií MESH, antistatická
PODEŠEV PU/PU - odolná proti palivovým olejům, antistatická, protiskluzná, dvousložkový nástriek



SPACE comfort



anatomic DRY SOLE

KOTNÍKOVÁ PRACOVNÍ A BEZPEČNOSTNÍ OBUV
CELOKOŽENÁ - OBUV DO SUCHÉHO PROSTŘEDÍ

WORK
INDUSTRIAL & SAFETY FOOTWEAR

STOCKHOLM

3280

OBJ. KÓD	3280-01 3280-S1	PODŠÍVKA	textilie MESH s absorpční schopností
PROVEDENÍ 01	01 FO SRC - bez ocelové tužinky	VKLÁDACÍ STÉLKA	lehčená polyuretanová pěna potažená textilií MESH, antistatická
PROVEDENÍ S1	S1 SRC - s ocelovou tužinkou	PODEŠEV	PU/PU - odolná proti palivovým olejům, antistatická, protiskluzná, dvousložkový nástrík
VELIKOST	36 - 50		
NORMA	01: ČSN EN ISO 20347:2012 S1: ČSN EN ISO 20345:2012		
SVRŠEK	korigovaná hověžinová useň s dezénem v tloušťce 1,6 - 1,8 mm		



KOTNÍKOVÁ PRACOVNÍ A BEZPEČNOSTNÍ OBUV
CELOKOŽENÁ - OBUV DO SUCHÉHO PROSTŘEDÍ

WORK
INDUSTRIAL & SAFETY FOOTWEAR

ISTANBUL

3380

OBJ. KÓD	3380-01 3380-S1P	PODŠÍVKA	textilie MESH s absorpční schopností
PROVEDENÍ 01	01 FO SRC - bez ocelové tužinky a planžety	VKLÁDACÍ STÉLKA	lehčená polyuretanová pěna potažená textilií MESH, antistatická
PROVEDENÍ S1P	S1P SRC - s ocelovou tužinkou a planžetou	PODEŠEV	PU/PU - odolná proti palivovým olejům, antistatická, protiskluzná, dvousložkový nástrík
VELIKOST	36 - 50		
NORMA	01: ČSN EN ISO 20347:2012 S1P: ČSN EN ISO 20345:2012		
SVRŠEK	korigovaná hověžinová useň s dezénem v tloušťce 1,6 - 1,8 mm		



SANDÁL PRACOVNÍ A BEZPEČNOSTNÍ -
CELOKOŽENÝ - OBUV DO SUCHÉHO PROSTŘEDÍ

WORK
INDUSTRIAL & SAFETY FOOTWEAR

IZMIR

3335

OBJ. KÓD 3335-01 | 3335-S1P
PROVEDENÍ 01 01 FO SRC - bez ocelové tužinky a planžety
PROVEDENÍ S1P S1P SRC - s ocelovou tužinkou a planžetou
VELIKOST 36 - 50
NORMA 01: ČSN EN ISO 20347:2012
S1P: ČSN EN ISO 20345:2012
SVRŠEK korigovaná hovězí ušev s dezénem v tloušťce 1,6 - 1,8 mm

PODŠÍVKA textilie MESH s absorpční schopností
VKLÁDACÍ STÉLKA lehčená polyuretanová pěna potažená textilií MESH, antistatická
PODEŠEV PU/PU - odolná proti palivovým olejům, antistatická, protiskluzná, dvousložkový nástřík



SPACE comfort

FORCED CIRCULATION

anatomic DRY SOLE



POLOBOTKA PRACOVNÍ A BEZPEČNOSTNÍ
CELOKOŽENÁ - OBUV DO SUCHÉHO PROSTŘEDÍ

WORK
INDUSTRIAL & SAFETY FOOTWEAR

ANTALYA

3385

OBJ. KÓD 3385-01 | 3385-S1P
PROVEDENÍ 01 01 FO SRC - bez ocelové tužinky a planžety
PROVEDENÍ S1P S1P SRC - s ocelovou tužinkou a planžetou
VELIKOST 36 - 50
NORMA 01: ČSN EN ISO 20347:2012
S1P: ČSN EN ISO 20345:2012
SVRŠEK korigovaná hovězí ušev s dezénem v tloušťce 1,6 - 1,8 mm

PODŠÍVKA textilie MESH s absorpční schopností
VKLÁDACÍ STÉLKA lehčená polyuretanová pěna potažená textilií MESH, antistatická
PODEŠEV PU/PU - odolná proti palivovým olejům, antistatická, protiskluzná, dvousložkový nástřík



SPACE comfort

FORCED CIRCULATION

anatomic DRY SOLE



SANDÁL BEZPEČNOSTNÍ ESD
MICROFIBRE, NON METALIC

WORK
INDUSTRIAL & SAFETY FOOTWEAR

MONTREAL

2105

OBJ. KÓD	2105-S1ESD	PODŠÍVKA	laminovaná prodyšná textilie MESH
PROVEDENÍ	S1 ESD SRA - s plastovou tužinkou - antistatické vlastnosti ESD, NON METALIC	VKLÁDACÍ STÉLKA	HI-POLY - anatomicky tvarovaná z lehčené polyuretanové pěny potažená textilií MESH, antistatická
VELIKOST	36 - 48	PODEŠEV	PU/PU - odolná proti palivovým olejům, antistatická, protiskluzná, dvousložkový nástřík
NORMA	ČSN EN ISO 20345:2012 ČSN EN ISO 61340-5-1:2017, ed. 3		
SVRŠEK	poromerický materiál microfibre v tloušťce 1,6 - 1,8 mm		



SPACE comfort



anatomic DRY SOLE

NON METALIC



SANDÁL BEZPEČNOSTNÍ
CELOKOŽENÝ - NON METALIC

WORK
INDUSTRIAL & SAFETY FOOTWEAR

MARIBOR

2265

OBJ. KÓD	2265-S1NON	PODŠÍVKA	laminovaná prodyšná textilie MESH
PROVEDENÍ	S1 SRA - s plastovou tužinkou NON METALIC	VKLÁDACÍ STÉLKA	HI-POLY - anatomicky tvarovaná z lehčené polyuretanové pěny potažená textilií MESH, antistatická
VELIKOST	36 - 48	PODEŠEV	PU/PU - odolná proti palivovým olejům, antistatická, protiskluzná, dvousložkový nástřík
NORMA	ČSN EN ISO 20345:2012		
SVRŠEK	hovězí ušně povrstvená, broušená v tloušťce 1,8 - 2,0 mm		

POZNÁMKA svršek obuvi nesmí dojit do styku s agresivní kyselinou nebo zásadou!



SPACE comfort



anatomic DRY SOLE

NON METALIC

POLOBOTKA PRACOVNÍ A BEZPEČNOSTNÍ - CELOKOŽENÁ

WORK
INDUSTRIAL & SAFETY FOOTWEAR

WIENNA

2885

OBJ. KÓD 2885-01 | 2885-S1
PROVEDENÍ 01 01 FO SRC - bez ocelové tužinky
PROVEDENÍ S1 S1 SRC - s ocelovou tužinkou
VELIKOST 36 - 48
NORMA 01: ČSN EN ISO 20347:2012
 S1: ČSN EN ISO 20345:2012
SVRŠEK hověžinová useň s dezénem
 v tloušťce 1,8 - 2,0 mm

PODŠÍVKA laminovaná prodyšná textilie
MESH
**VKLÁDACÍ
 STÉLKA** HI-POLY - anatomicky tvarovaná
 z lehčené polyuretanové pěny,
 potažená textilií **MESH**,
 antistatická
PODEŠEV PU/PU - odolná proti palivovým
 olejům, antistatická, protiskluzná,
 dvousložkový nástřik



KOTNÍKOVÁ PRACOVNÍ A BEZPEČNOSTNÍ OBUV - CELOKOŽENÁ

WORK
INDUSTRIAL & SAFETY FOOTWEAR

BRUSEL

2880

OBJ. KÓD 2880-01 | 2880-S1 | 2880-S3
PROVEDENÍ 01 01 FO SRC - bez ocelové tužinky
PROVEDENÍ S1 S1 SRC - s ocelovou tužinkou
PROVEDENÍ S3 S3 SRC - s ocelovou tužinkou a
 planžetou, hydrofobní
VELIKOST 36 - 48
NORMA 01: ČSN EN ISO 20347:2012
 S1, S3: ČSN EN ISO 20345:2012
SVRŠEK hověžinová useň s dezénem v
 tloušťce 1,8 - 2,0 mm

PODŠÍVKA laminovaná prodyšná textilie
MESH
**VKLÁDACÍ
 STÉLKA** HI-POLY - anatomicky tvarovaná
 z lehčené polyuretanové pěny,
 potažená textilií **MESH**,
 antistatická
PODEŠEV PU/PU - odolná proti palivovým
 olejům, antistatická, protiskluzná,
 dvousložkový nástřik



KOTNÍKOVÁ PRACOVNÍ A BEZPEČNOSTNÍ OBUV
CELOKOŽENÁ, ZIMNÍ PŘEVEDENÍ

WORK
INDUSTRIAL & SAFETY FOOTWEAR

BRUSEL

2880

OBJ. KÓD	2880-02W 2880-S3W	PODŠÍVKA	vlasový plyš DELTA
PROVEDENÍ 02W	02W FO SRC - bez ocelové tužinky a planžety, hydrofobní - zimní provedení	VKLÁDACÍ STÉLKA	anatomicky tvarovaná potažená vlasovým plyšem DELTA , antistatická
PROVEDENÍ 02W	S3W SRC - s ocelovou tužinkou a planžetou, hydrofobní - zimní provedení	PODEŠEV	PU/PU - odolná proti palivovým olejům, antistatická, protiskluzná, dvousložkový nástřík
VELIKOST	36 - 48		
NORMA	02W: ČSN EN ISO 20347:2012 S3W: ČSN EN ISO 20345:2012		
SVRŠEK	hověžinová useň s dezénem v tloušťce 1,8 - 2,0 mm		



POLOHOLEŇOVÁ PRACOVNÍ A BEZPEČNOSTNÍ OBUV
CELOKOŽENÁ, ZIMNÍ PŘEVEDENÍ

WORK
INDUSTRIAL & SAFETY FOOTWEAR

SHEFFIELD

2890

OBJ. KÓD	2890-02W 2890-S3W	PODŠÍVKA	vlasový plyš DELTA
PROVEDENÍ 02W	02W FO CI SRC - bez ocelové tužinky a planžety, hydrofobní - zimní provedení	VKLÁDACÍ STÉLKA	anatomicky tvarovaná potažená vlasovým plyšem DELTA , antistatická
PROVEDENÍ S3W	S3W CI SRC - s ocelovou tužinkou a planžetou, hydrofobní - zimní provedení	PODEŠEV	PU/PU - odolná proti palivovým olejům, antistatická, protiskluzná, dvousložkový nástřík
VELIKOST	36 - 48		
NORMA	02W: ČSN EN ISO 20347:2012 S3W: ČSN EN ISO 20345:2012		
SVRŠEK	hověžinová useň s dezénem v tloušťce 1,8 - 2,0 mm		



SANDÁL PRACOVNÍ A BEZPEČNOSTNÍ - CELOKOŽENÝ, NON METALIC

WORK
INDUSTRIAL & SAFETY FOOTWEAR

AMSTERDAM

2865

OBJ. KÓD	2865-01NON 2865-S1NON	PODŠÍVKA	laminovaná prodyšná textilie MESH
PROVEDENÍ 01	01 FO SRC - bez plastové tužinky, NON METALIC	VKLÁDACÍ STÉLKA	HI-POLY - anatomicky tvarovaná z lehčené polyuretanové pěny potažená textilií MESH , antistatická
PROVEDENÍ S1	S1 SRC - s plastovou tužinkou, NON METALIC	PODEŠEV	PU/PU - odolná proti palivovým olejům, antistatická, protiskluzná, dvousložkový nástrík
VELIKOST	36 - 48		
NORMA	01: ČSN EN ISO 20347:2012 S1: ČSN EN ISO 20345:2012		
SVRŠEK	broušená hověžinová useň VELUR v tloušťce 1,6 - 1,8 mm		



SPACE comfort



anatomic
DRY SOLE

NON METALIC



SANDÁL PRACOVNÍ A BEZPEČNOSTNÍ - CELOKOŽENÝ

WORK
INDUSTRIAL & SAFETY FOOTWEAR

AMSTERDAM

2865

OBJ. KÓD	2865-01 2865-S1	PODŠÍVKA	laminovaná prodyšná textilie MESH
PROVEDENÍ 01	01 FO SRC - bez ocelové tužinky	VKLÁDACÍ STÉLKA	HI-POLY - anatomicky tvarovaná z lehčené polyuretanové pěny potažená textilií MESH , antistatická
PROVEDENÍ S1	S1 SRC - s ocelovou tužinkou	PODEŠEV	PU/PU - odolná proti palivovým olejům, antistatická, protiskluzná, dvousložkový nástrík
VELIKOST	01: 36-48 S1: 36-50		
NORMA	01: ČSN EN ISO 20347:2012 S1: ČSN EN ISO 20345:2012		
SVRŠEK	broušená hověžinová useň VELUR v tloušťce 1,6 - 1,8 mm		



SPACE comfort



anatomic
DRY SOLE



SANDÁL BEZPEČNOSTNÍ ESD
CELOKOŽENÝ

WORK
INDUSTRIAL & SAFETY FOOTWEAR

BERN

2885SN

OBJ. KÓD	2885SN-S1ESD	PODŠÍVKA	laminovaná prodyšná textilie MESH
PROVEDENÍ	S1 ESD SRC - s ocelovou tužinkou - antistatické vlastnosti ESD	VKLÁDACÍ STĚLKA	HI-POLY - anatomicky tvarovaná z lehčené polyuretanové pěny potažená textilií MESH , antistatická
VELIKOST	36 - 48	PODEŠEV	PU/PU - transparentní - odolná proti palivovým olejům, antistatická, protiskluzná, dvousložkový nástriek
NORMA	ČSN EN ISO 20345:2012 ČSN EN ISO 61340-5-1:2017, ed. 3		
SVRŠEK	broušená hovězí ušň VELUR v tloušťce 1,6 - 1,8 mm		



SANDÁL BEZPEČNOSTNÍ ESD
CELOKOŽENÝ

WORK
INDUSTRIAL & SAFETY FOOTWEAR

BERN

2885S

OBJ. KÓD	2885S-S1ESD	PODŠÍVKA	laminovaná prodyšná textilie MESH
PROVEDENÍ	S1 ESD SRC - s ocelovou tužinkou - antistatické vlastnosti ESD	VKLÁDACÍ STĚLKA	HI-POLY - anatomicky tvarovaná z lehčené polyuretanové pěny potažená textilií MESH , antistatická
VELIKOST	36 - 48	PODEŠEV	PU/PU - transparentní - odolná proti palivovým olejům, antistatická, protiskluzná, dvousložkový nástriek
NORMA	ČSN EN ISO 20345:2012 ČSN EN ISO 61340-5-1:2017, ed. 3		
SVRŠEK	lícová hovězí ušň s dežénem v tloušťce 1,8 - 2,0 mm		





Worktime **MECHANIC**



WORK
TIME
INDUSTRIAL & SAFETY FOOTWEAR

OCHRANNÉ RUKAVICE PROTI MECHANICKÝM RIZIKŮM
KOMBINOVANÉ

WORK
INDUSTRIAL & SAFETY FOOTWEAR

2140

OBJ. KÓD	2140
MATERIÁLOVÉ SLOŽENÍ	dlaň z jemné třířené jehnětiny, polstrovaná, hřbet z materiálu TEBOX , zapínání VELCRO
PODŠÍVKA	bez podšívky
BALENÍ	60 párů / 6 párů
NORMA	EN ISO 21420:2020 EN 388:2016+A1:2018
VELIKOST	8", 10", 12"
PROVEDENÍ	bílá třířená jehnětina, černá textilie TEBOX
TŘÍDA OCHRANY	2 1 1 X



OCHRANNÉ RUKAVICE PROTI MECHANICKÝM RIZIKŮM
KOMBINOVANÉ

WORK
INDUSTRIAL & SAFETY FOOTWEAR

3040

OBJ. KÓD	3040
MATERIÁLOVÉ SLOŽENÍ	dlaň z jemné třířené jehnětiny, hřbet z bavlněného úpletu modré barvy
PODŠÍVKA	bez podšívky
BALENÍ	120 párů / 12 párů
NORMA	EN ISO 21420:2020 EN 388:2016+A1:2018
VELIKOST	8", 10"
PROVEDENÍ	bílá třířená jehnětina, modrý bavlněný úplet
TŘÍDA OCHRANY	1 X 1 1 X



OCHRANNÉ RUKAVICE PROTI MECHANICKÝM RIZIKŮM
KOMBINOVANÉ

WORK
INDUSTRIAL & SAFETY FOOTWEAR

3045

OBJ. KÓD	3045
MATERIÁLOVÉ SLOŽENÍ	dlaň z jemné třířené jehnětiny, hřbet z bavlněného úpletu černé barvy, zapínání VELCRO
PODŠÍVKA	bez podšívky
BALENÍ	60 párů / 6 párů
NORMA	EN ISO 21420:2020 EN 388:2016+A1:2018
VELIKOST	8", 10"
PROVEDENÍ	bílá třířená jehnětina, černý bavlněný úplet
TŘÍDA OCHRANY	1 X 1 1 X





OCHRANNÉ RUKAVICE PROTI MECHANICKÝM RIZIKŮM
CELOKOŽENÉ

WORK
INDUSTRIAL & SAFETY FOOTWEAR

3030

OBJ. KÓD	3030
MATERIÁLOVÉ SLOŽENÍ	třířděná, lícová buvolovice, zdvojená dlaň, pružinka v zápěstí
PODŠÍVKA	bez podšívky
BALENÍ	120 párů / 12 párů
NORMA	EN ISO 21420:2020 EN 388:2016+A1:2018
VELIKOST	8", 10,5"
PROVEDENÍ	bílá třířděná buvolovice
TŘÍDA OCHRANY	2 1 2 2 X



OCHRANNÉ RUKAVICE PROTI MECHANICKÝM RIZIKŮM
KOMBINOVANÉ

WORK
INDUSTRIAL & SAFETY FOOTWEAR

101902

OBJ. KÓD	101902
MATERIÁLOVÉ SLOŽENÍ	dlaň z jemné třířděné jehnětiny, hřbet z bavlněného úpletu, pružná pletená manžeta
PODŠÍVKA	bez podšívky
BALENÍ	120 párů / 12 párů
NORMA	EN ISO 21420:2020 EN 388:2016+A1:2018
VELIKOST	8", 10"
PROVEDENÍ	bílá třířděná jehnětina, bílý bavlněný úplet
TŘÍDA OCHRANY	2 1 1 1 X



OCHRANNÉ RUKAVICE PROTI MECHANICKÝM RIZIKŮM
CELOKOŽENÉ

WORK
INDUSTRIAL & SAFETY FOOTWEAR

1020R

OBJ. KÓD	1020R
MATERIÁLOVÉ SLOŽENÍ	dlaň ze silné lícové hovězíny, hřbet z bavlněné červené tkaniny, tuhá pogumovaná manžeta
PODŠÍVKA	bavlněná textilie v dlani
BALENÍ	120 párů / 12 párů
NORMA	EN ISO 21420:2020 EN 388:2016+A1:2018
VELIKOST	10,5"
PROVEDENÍ	bílá lícová hovězina, červená bavlněná textilie
TŘÍDA OCHRANY	2 1 3 2 X



W1/15

OBJ. KÓD	W1/15
MATERIÁLOVÉ SLOŽENÍ	silná štípaná hovězí ušň červené barvy, napuštěná voskem, kryté švy, 35 cm
PODŠÍVKA	bavlněná textilie
BALENÍ	60 párů / 12 párů
NORMA	EN ISO 21420:2020 EN 388:2016+A1:2018 (3 2 4 4 X) EN 407:2004 (4 1 3 X 3 X) EN 12477:2001 EN 12477:2001/A1:2005 (Typ A)
VELIKOST	11"
PROVEDENÍ	červená štípaná hovězí, délka 35 cm
TŘÍDA OCHRANY	3 2 4 4 X 4 1 3 X 3 X



W1/20

OBJ. KÓD	W1/20
MATERIÁLOVÉ SLOŽENÍ	silná štípaná hovězí ušň modré barvy, napuštěná voskem, zdvojená dlaň, kryté švy šité kevlarovou nití, 35 cm
PODŠÍVKA	bavlněná textilie
BALENÍ	60 párů / 12 párů
NORMA	EN ISO 21420 : 2020 EN 388 : 2016 + A1 : 2018 (4 5 4 4 X) EN 407 : 2004 (4 1 3 X 3 X) EN 12477 : 2001 EN 12477 : 2001/A1 : 2005 (Typ A)
VELIKOST	11"
PROVEDENÍ	modrá štípaná hovězí, zdvojená dlaň a okolí palce, délka 35 cm
TŘÍDA OCHRANY	4 5 4 4 X 4 1 3 X 3 X



PROTECTING GLOVES FOR WELDERS - FULL GRAIN LEATHER



ORDER NO.	E1/15LI
MATERIAL COMPOSITION	palm side made from assorted sheep skin, 20 cm length hardcuff made of cow split leather, sewn with kevlar thread
LINING	without lining
PACKING	60 pairs / 6 pairs
STANDARD	EN ISO 21420:2020 EN 388:2016+A1:2018 (2 1 1 2 X) EN 407:2004 (4 1 X X 2 X) EN 12477:2001 EN 12477:2001/A1:2005 (Typ B)
SIZE	11"
VERSION	grey full grain sheep skin, hard cuff 20 cm made of grey cow split leather
PROTECTION CLASS	2 1 1 2 X 4 1 X X 2 X



